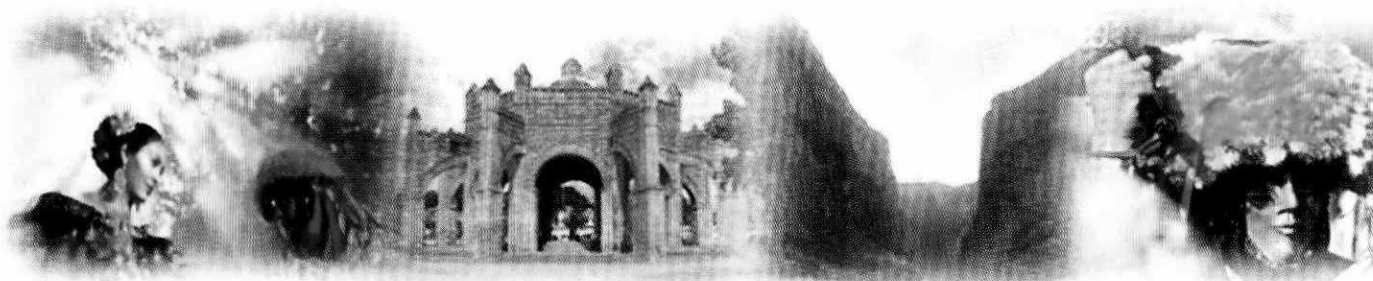




Programa Científico

XL Congreso Nacional del Consejo Nacional para la Enseñanza e Investigación en Psicología

Aportes de la Psicología al Desarrollo Humano
Contemporáneo: Reflexión y Crítica



Tuxtla Gutiérrez Chiapas, México

Abril 2013

Viernes
Matutino-Vespertino

8-10

Clínica Nutrición
Auditorio

Conferencia Especial (9-10 hrs.)

Abordando la depresión y conductas parasuicidas con un enfoque de la salud pública mental

Dr. Fernando Wagner Echeagaray

Morgan State University

Modera: Germán Alejandro García Lara

Ciencias
Biológicas
Auditorio

Presentación de libro (8-9 hrs.)

Repercusiones psicológicas del trabajo femenino dentro y fuera del hogar en amas de casa mexicanas

Godeleva Rosa Ortiz Viveros

Universidad Veracruzana

Ingeniería
Posgrado

Simposio 13. Problemas emocionales y de conducta en niños y adolescentes

Coordina: Diana Betancourt Ocampo

Trastorno por déficit de atención e hiperactividad y autoestima en adolescentes

Patricia Martínez Lanz, Lorena Herrera Delgado

Universidad Anáhuac

Factores individuales asociados al consumo de marihuana en adolescentes

Carlos Omar Sánchez Xicotencatl, Patricia Andrade Palos

Universidad Nacional Autónoma de México

Intento de suicidio y sintomatología depresiva en adolescentes

Alejandro González González, Patricia Andrade Palos, Cuauhtémoc Solís Torres y Héctor Fernández Varela

Universidad Nacional Autónoma de México

Control parental y consumo de alcohol y tabaco en adolescentes de Tuxtla Gutiérrez, Chiapas

Maritza Guadalupe Domínguez Velázquez, Diana Betancourt Ocampo, José Luis Cañas Martínez

Universidad de Ciencias y Artes de Chiapas, Universidad Anáhuac

Prácticas parentales y sintomatología depresiva en niños

Diana Betancourt Ocampo, Ivonne Espadín Blando, Montserrat García Ramírez y Alejandro Guerrero Balcázar

Universidad Anáhuac

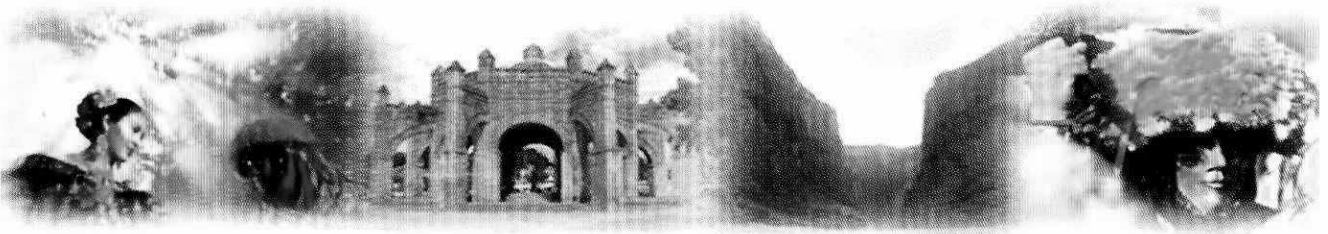


UNIVERSIDAD DE CIENCIAS Y ARTES DE CHIAPAS

Facultad de Ciencias Humanas

Libramiento Norte Poniente No. 1150, Col. Lajas Maciel, Ciudad Universitaria, Edificio 13

Teléfono y Fax: (961) 617 04 40 ext. 4220



Abril 2013
Tuxtla Gutiérrez, Chiapas, México.

El objetivo de este estudio fue analizar el poder predictivo de las prácticas parentales en la sintomatología depresiva de los adolescentes, considerando el sexo del hijo y el sexo de los padres. Se seleccionó una muestra no probabilística de 1934 adolescentes, procedentes de tres ciudades de la República Mexicana (26.5% de la Ciudad de México, 26.7% de Poza Rica, Veracruz y 46.8% de Culiacán, Sinaloa). El 51.4% fueron hombres y el 48.6% mujeres, con un rango de edad de 11 a 17 años y una media de 13.3 años. Se evaluaron nueve dimensiones de prácticas parentales, cinco para la madre: Comunicación, Autonomía, Imposición, Control psicológico y Control conductual; y cuatro dimensiones para el padre: Comunicación/Control conductual, Autonomía, Imposición y Control psicológico. Para evaluar la sintomatología depresiva, se utilizó la versión revisada y adaptada para población mexicana de la Escala de Depresión del Centro de Estudios Epidemiológicos (CES-D-R).

Los resultados mostraron que las mujeres obtuvieron puntajes más altos en sintomatología depresiva que los hombres. La sintomatología depresiva se asoció de forma positiva con el control psicológico e imposición de ambos padres y de forma negativa con la comunicación, autonomía y control conductual tanto materno como paterno. Se realizaron análisis de regresión lineal para determinar el efecto de las prácticas parentales en la sintomatología depresiva, los cuales se llevaron a cabo por sexo y por lugar de residencia. De manera general, los resultados mostraron que en las mujeres fue mayor el porcentaje de varianza explicado (de 26 a 31%) en comparación con los hombres (de 6 a 25%) y la dimensión que mayor varianza explicó en la mayoría de los grupos fue el control psicológico materno, excepto en los hombres de la Ciudad de México y Culiacán.

http://www.imbiomed.com.mx/1/1/articulos.php?method=showDetail&id_articulo=82931&id_seccion=1762&id_ejemplar=8182&id_revista=1