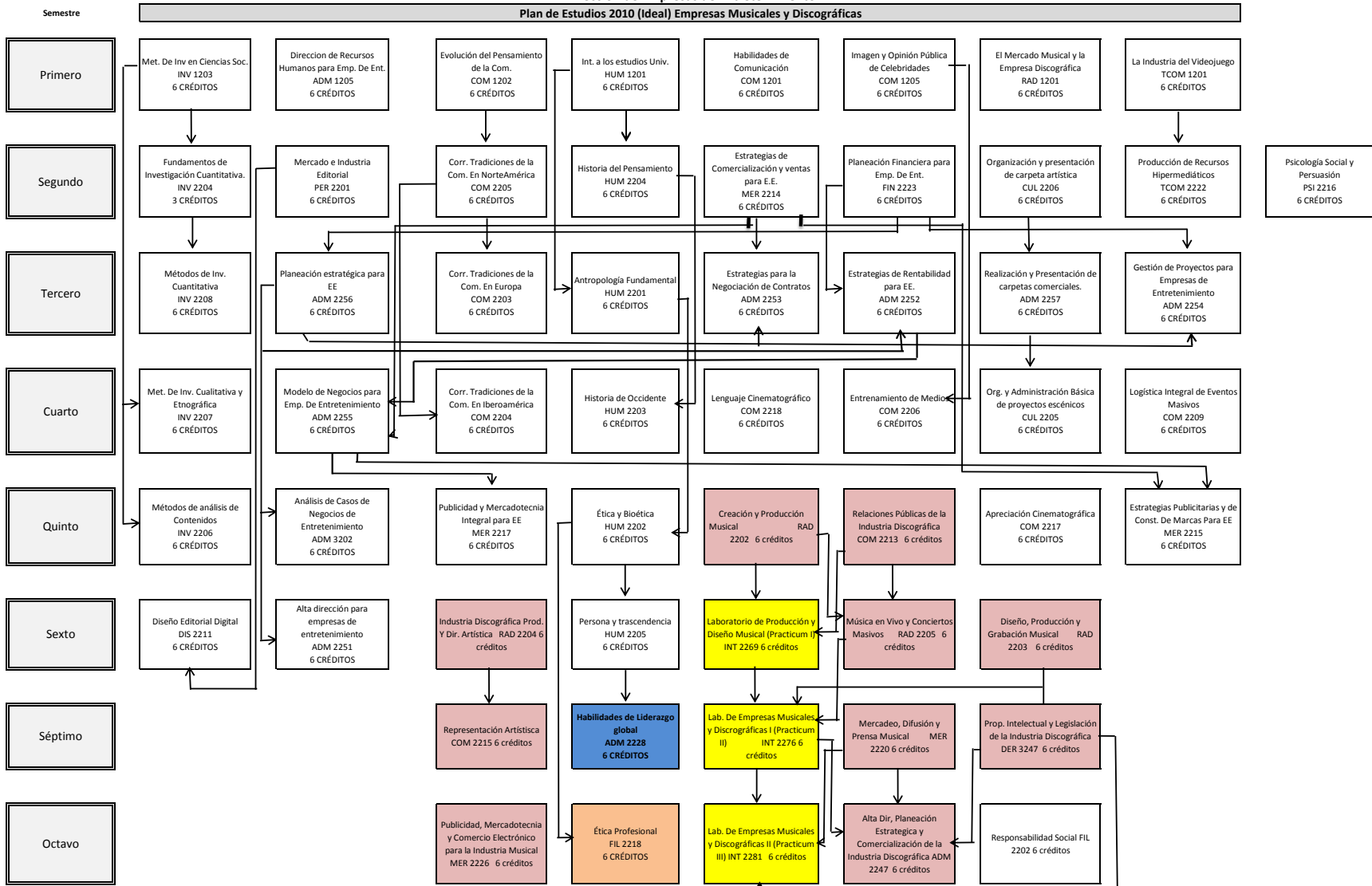


Dirección de Empresas de Entretenimiento
Plan de Estudios 2010 (Ideal) Empresas Musicales y Discográficas



	PREESPECIALIDAD
	SEMIPRESENCIAL. MATERIAS ENFOCADAS A LA INVESTIGACIÓN
	INGLÉS.
	ONLINE.

*ESTE ES UN EJERCICIO DE PLAN IDEAL

*PODRÁ VARIAR DEPENDIENDO DE LA OFERTA ACADÉMICA

* DEBERÁS INSCRIBIR 15 CRÉDITOS ELECTIVOS QUE PUEDEN CURSARSE DE LA OFERTA ACADÉMICA DE VIDA UNIVERSITARIA. VERIFICA EL VALOR DE CADA CRÉDITO