

# ¿SABÍAS QUÉ?



En nuestro campus  
tenemos 41 extintores.

***¡Ubica el más cercano!***





# LA UNIDAD INTERNA DE PROTECCIÓN CIVIL

es un órgano interno  
capacitado para prevenir  
y enfrentar emergencias  
que pudieran presentarse.



# EN CASO DE UNA EMERGENCIA

*¿Conoces la ruta de evacuación y el punto de reunión más cercano?*

Los encontrarás en las columnas de entrada a los edificios.

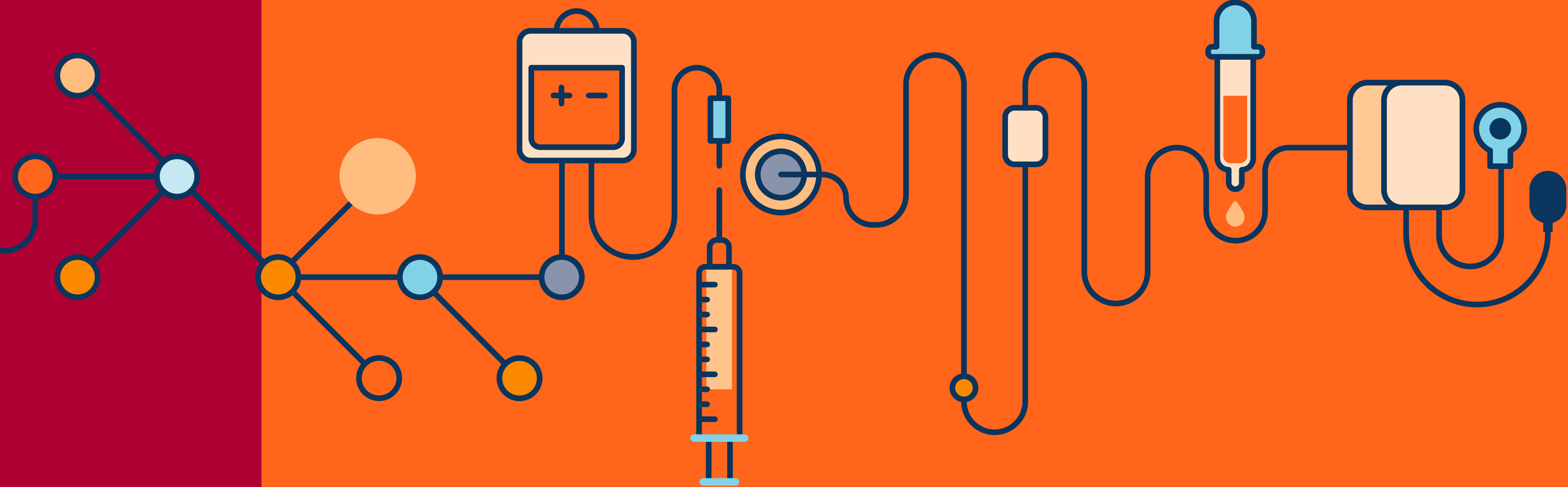


# ¿SABÍAS QUÉ?



La universidad cuenta con un **sistema de alarma** manual para accionarse en caso de **incendio** o **sismo**.





# ¿SABÍAS QUÉ?

**ENFERMERÍA**  
*+ Anáhuac +*

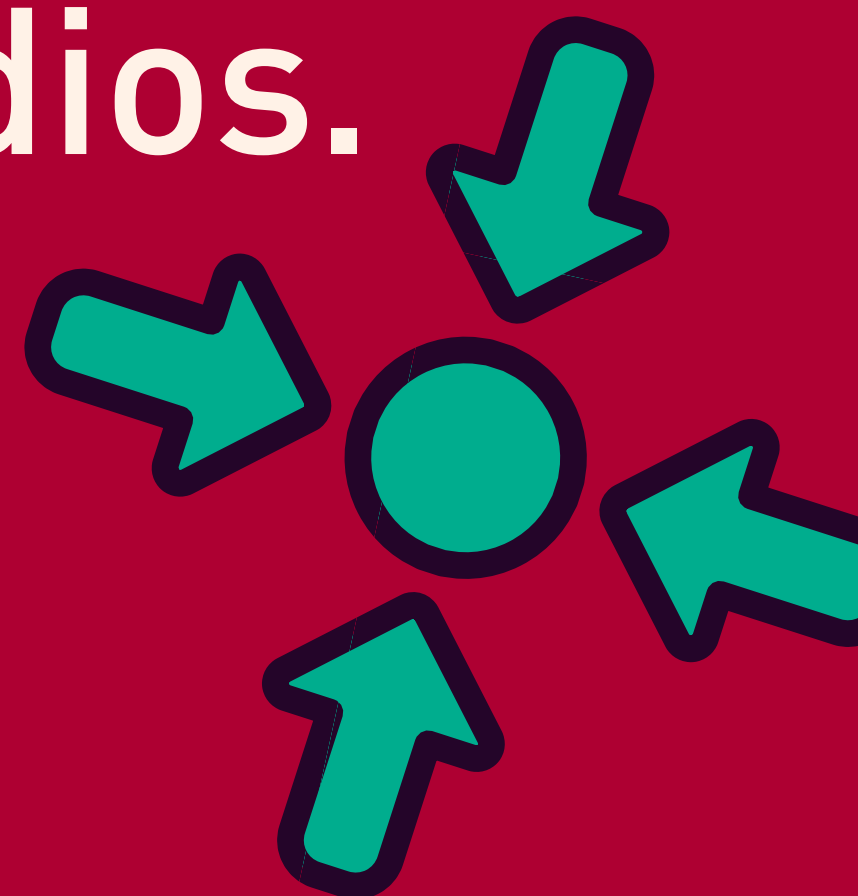
La universidad  
cuenta con una  
enfermería en  
el *Edificio 3*.



---

LA **UNIDAD INTERNA** DE  
PROTECCIÓN CIVIL DE LA  
UNIVERSIDAD TIENE LAS  
SIGUIENTES BRIGADAS:

- ▶ Primeros auxilios.
- ▶ Combate contra incendios.
- ▶ Evacuación.
- ▶ Búsqueda y rescate.



---

# EN CASO DE ACCIDENTE



puedes encontrar un  
*botiquín* de primeros  
auxilios en cada edificio.

---



---

## EN CASO DE SISMO

*escucha* las indicaciones de los integrantes de la brigada de evacuación.

---





# PUEDES **DISTINGUIR** A LOS BRIGADISTAS POR SUS CHALECOS Y EL COLOR DE SUS GORRAS:



Primeros Auxilios  
GORRA BLANCA



Evacuación  
GORRA NARANJA



Combate de Incendios  
GORRA ROJA



Búsqueda y Rescate  
GORRA AZUL



**Anáhuac**  
XALAPA