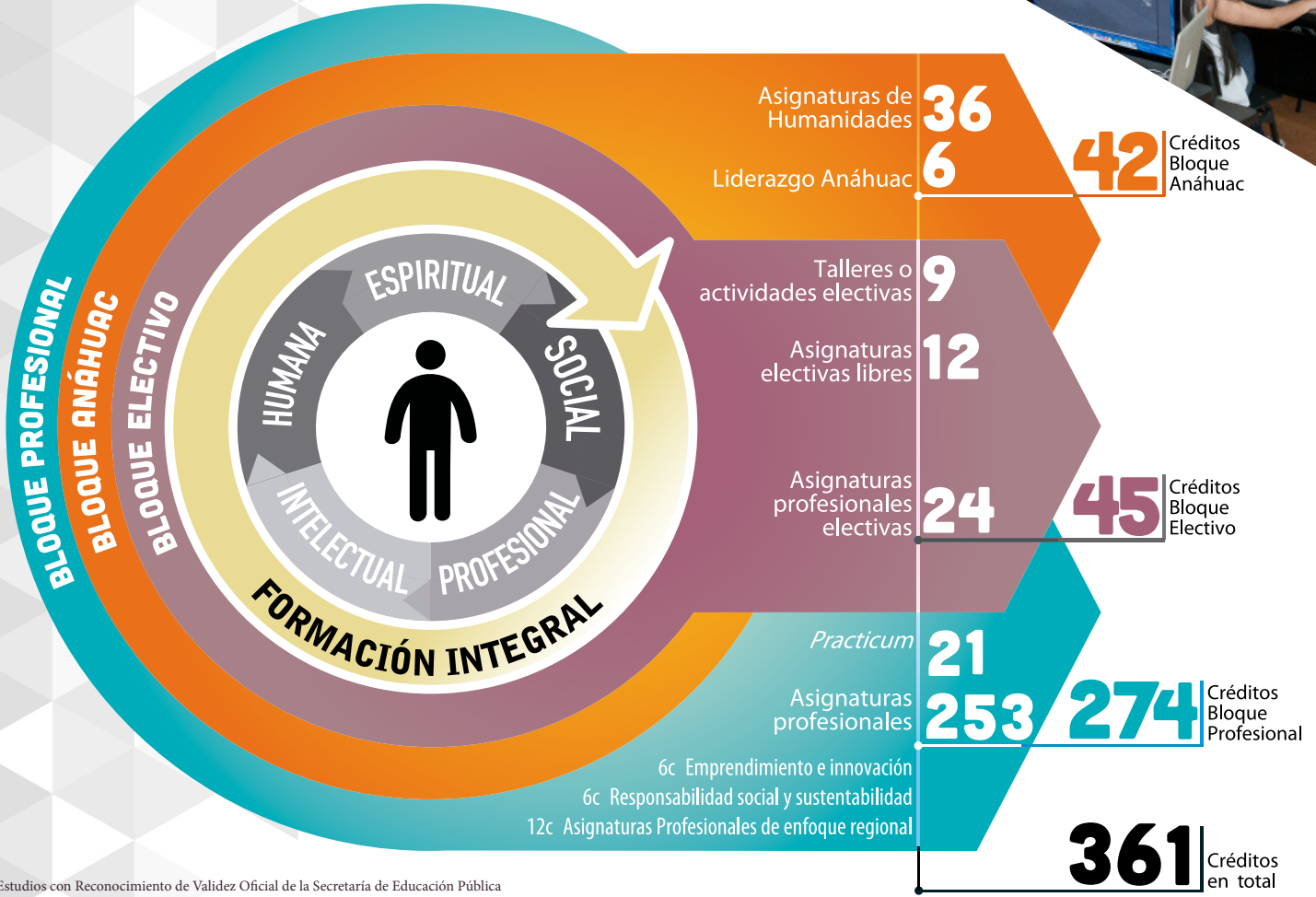


INNOVADOR MODELO EDUCATIVO ANÁHUAC



Estudios con Reconocimiento de Validez Oficial de la Secretaría de Educación Pública por Decreto Presidencial publicado en el D.O.F. el 26 de noviembre de 1982

SEMESTRE

1	2	3	4	5	6	7	8
Ser Universitario 6c	Pensamiento creativo 6c	Persona y sentido de vida 6c	Ética 9c	Persona y trascendencia 6c	Humanismo clásico y contemporáneo 9c	Liderazgo 6c	Aspectos legales del diseño 6c
Principios de dibujo 7c	Dibujo analítico 7c	Producción y retoque digital 4c	Tendencias del diseño 6c	Envase y embalaje básico 6c	Administración de proyectos de diseño 6c	Seminario de Investigación de Diseño Industrial I 6c	Seminario de Investigación de Diseño Industrial II 6c
Color 6c	Elementos de semiótica para el diseño 6c	Historia del diseño 6c	Proyectos II 7c	Proyectos III e 7c	Taller de metales 6c	Responsabilidad Social y Sustentabilidad 6c	Integración de Casos 6c
Forma y percepción 6c	Fundamentos del diseño 7c	Proyecto I 7c	Taller de nuevas tecnologías 6c	Taller de cerámica 6c	Taller de joyería 6c	Emprendimiento e innovación 6c	Diseño industrial en la actualidad 4c
Morfología 4c	Fotografía digital 6c	Taller de maderas 6c	Modelado digital II 6c	Taller de plásticos 6c	Mercadotecnia y posicionamiento de productos 4c	Electiva profesional III 6c	Electiva profesional IV 6c
Dibujo geométrico básico 4c	Taller de modelos 6c	Modelado digital 6c	Física para el diseño 4c	Dibujo técnico digital II 9c	Electiva profesional II 6c	Practicum II 7c	Practicum III 7c
Dibujo Vectorial 4c	Dibujo geométrico avanzado 4c	Ergonomía 6c	Dibujo técnico digital I 6c	Electiva profesional I 6c	Practicum I 7c		
Materiales y procesos de manufactura 6c	Dibujo técnico de productos 4c	Dibujo de producto 7c	Electiva libre I 6c	Electiva libre II 6c			
Electiva Taller I 3c	Electiva Taller II 3c	Electiva Taller III 3c					



C: Créditos

274 C BLOQUE PROFESIONAL

42 C BLOQUE ANÁHUAC

45 C BLOQUE ELECTIVO

= 361 CRÉDITOS TOTALES

Este plan de referencia muestra un orden sugerido de cómo puedes cursar tus materias; sin embargo, puedes hacer los ajustes que consideres convenientes al planear tus estudios. Plan actualizado 2016.