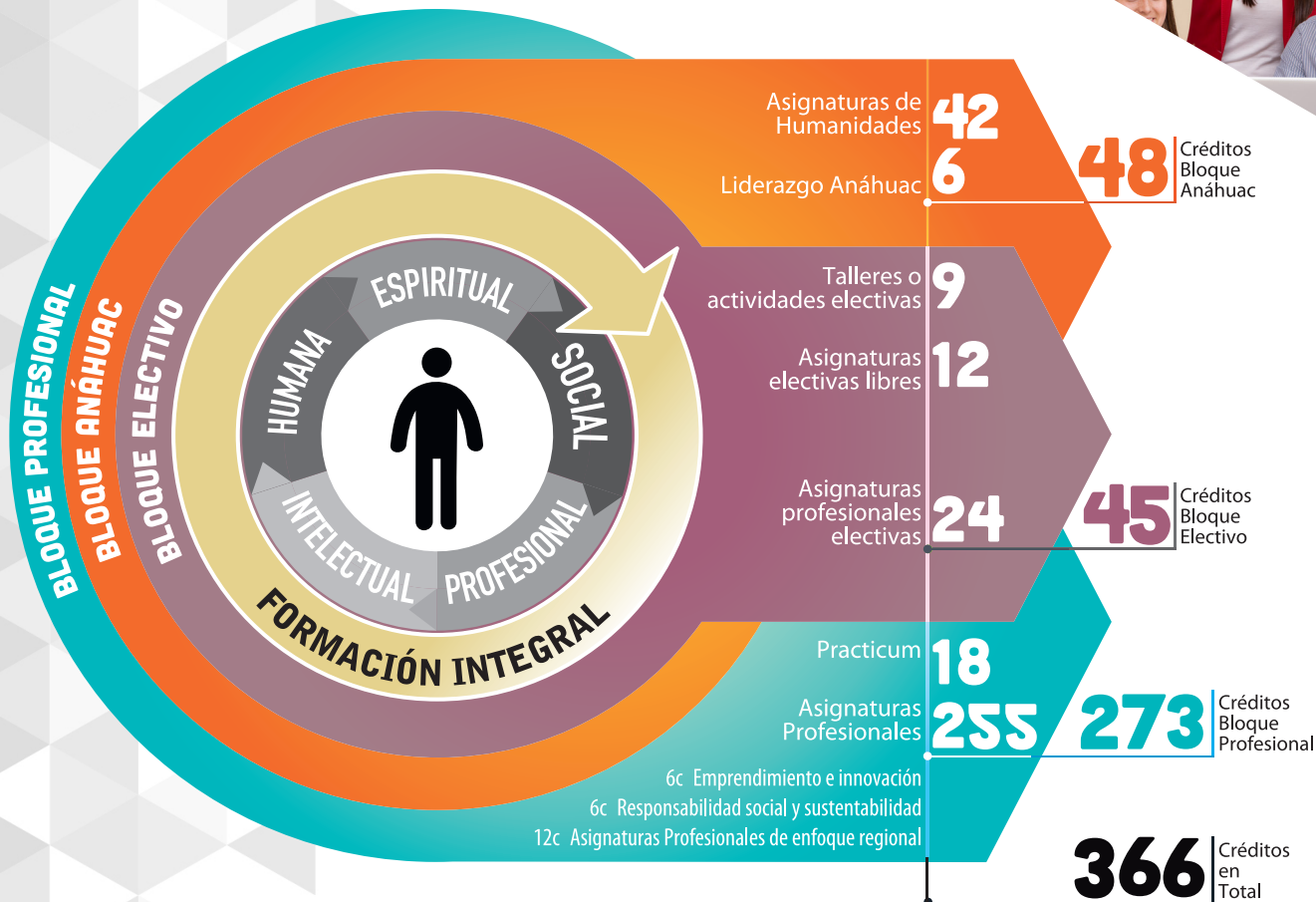


INNOVADOR MODELO EDUCATIVO ANÁHUAC



Estudios con Reconocimiento de Validez Oficial de la Secretaría de Educación Pública por Decreto Presidencial publicado en el D.O.F. el 26 de noviembre de 1982

S E M E S T R E

PLAN DE REFERENCIA

1	2	3	4	5	6	7	8
Ser universitario 6C	Persona y sentido de vida 6C	Ética 9C	Persona y trascendencia 6C	Humanismo clásico y contemporáneo 9C	Liderazgo 6C	Responsabilidad social y sustentabilidad 6C	Comunicación financiera 6C
Matemáticas 9C	Tópicos de cálculo 6C	Análisis de datos I 9C	Análisis de datos II 9C	Contabilidad de sociedades 6C	Derecho laboral 3C	Productos derivados 6C	Derecho financiero 6C
Fundamentos de microeconomía 6C	Fundamentos de macroeconomía 6C	Economía empresarial 6C	Economía internacional 6C	Fundamentos de finanzas 9C	Tecnologías de la información 6C	Administración de riesgos financieros 6C	Auditoría financiera 6C
Fundamentos de contabilidad 6C	Contabilidad intermedia 6C	Contabilidad avanzada 6C	Contabilidad de costos 6C	Planeación presupuestal 6C	Investigación de operaciones 6C	Normas de auditoría y control interno 6C	Planeación financiera 6C
Habilidades universales de comunicación nivel II 6C	Mercadotecnia fundamental 6C	Contabilidad de costos 6C	Emprendimiento e innovación 6C	Derecho fiscal 6C	Estándares internacionales de la contabilidad 6C	Evaluación de proyectos de inversión 6C	Practicum 3: Finanzas y Contaduría Pública 6C
Taller de finanzas personales 6C	Negocios internacionales 6C	Derecho y empresa 6C	Practicum I: Análisis de los estados financieros 6C	Mercados financieros 6C	Administración financiera 9C	Fiscal II 3C	Electiva profesional II 6C
Introducción a la empresa 6C	Taller II 3C	Taller III 3C	Electiva libre I 6C	Electiva profesional I 6C	Inglés para los negocios 3C	Practicum 2: Finanzas y Contaduría Pública 6C	Electiva profesional III 6C
Taller I 3C				Electiva libre II 6C	Fiscal I 9C	Análisis competitivo y estrategia 6C	Electiva profesional IV 6C

C: Créditos

Bloque Profesional = 273

Bloque Anáhuac = 48

Bloque Electivo = 45

= 366 CRÉDITOS TOTALES

Este plan de referencia muestra un orden sugerido de cómo puedes cursar tus materias; sin embargo, puedes hacer los ajustes que consideres convenientes al planear tus estudios. Plan actualizado 2016.