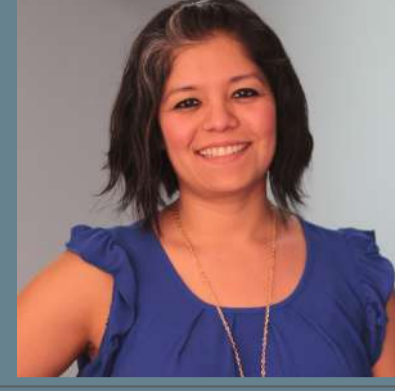




Rogelio Del Prado Flores  
Profesor Investigador del Centro de  
Investigación de Comunicación (CICA)  
rogelio.delprado2@anahuac.mx



Ambar Eugenia Gallegos Arredondo  
Estudiante del Doctorado en Investigación  
de la Comunicación  
ambar.gallegosarredondo@gmail.com



Jacques Ibanez Bueno  
Professeur des Universités. Université  
Savoie Mont Blanc  
jacques.ibanez-bueno@univ-smb.fr

## INTRODUCCIÓN

En las organizaciones, la comunicación y las relaciones laborales son parte de la cultura organizacional, así como el uso de la tecnología es clave para el desarrollo de objetivos. « L'objet de recherche n'était en rien modifié mais par contre il ouvrait de nouvelles orientations dans ses dimensions méthodologique, épistémologique et esthétique »[1]. La participación se da con un fin específico al momento de observar y grabar, al tener una interacción con empleados; el fin es obtener información específica, realizar una observación más cercana logrando un conocimiento completo del contexto al realizar el análisis.

## METODOLOGÍA

Con un enfoque cualitativo, se usaron cuatro técnicas de investigación. "It has in fact been argued that visual methods and media can provide us with routes to privileged insights into human relationships to their material environments"[2], a través de la filmación se obtienen observaciones más profundas que las que se tienen al momento. El video permite que se pueda consultar en otras ocasiones y hacer un análisis detallado de distintos puntos de interés.






Temas	Datos Sociológicos	Interpretación
Comunicación Cultura Tecnología Relaciones Laborales	Neo Kim Gerente General de Ventas en el Extranjero 9 años de antigüedad 	<ul style="list-style-type: none"> <li>Apertura a hablar sobre su sentir en la empresa</li> <li>Comunicación efectiva con sus compañeros, miembros de su equipo y clientes</li> <li>Cultura de equipo y compañerismo</li> <li>Uso constante de tecnología</li> </ul>
Comunicación Cultura Tecnología Relaciones Laborales	Udara Silva Senior Staff 2 años de antigüedad 	<ul style="list-style-type: none"> <li>Comunicación efectiva y abierta con el resto</li> <li>Cultura muy fuerte de compañerismo y trabajo en equipo.</li> <li>Uso de tecnología y diversos medios que están relacionados con la misma</li> </ul>
Comunicación Cultura Tecnología Relaciones Laborales	HY Kim BH Oh IS Hwang YK Cho JH Kim MS Kim Líderes 	<ul style="list-style-type: none"> <li>Cultura fuerte de trabajo en equipo</li> <li>Trabajan con personas de otra nacionalidad</li> <li>Comunicación efectiva con los miembros de su equipo al transmitir información</li> <li>Uso constante de tecnología</li> </ul>
Relaciones Laborales Comunicación Cultura	Empleados de Genesem y clientes 	<ul style="list-style-type: none"> <li>Amplio sentido de compañerismo y trabajo en equipo</li> <li>Comunicación efectiva entre ambas partes</li> </ul>
Relaciones Laborales Cultura	Empleados de la empresa, integrantes de la orquesta 	<ul style="list-style-type: none"> <li>Compañerismo, vivencia de valores, respeto y trabajo en equipo.</li> </ul>

Tabla 1. Creada en su versión francesa por Chabert, G. (2017) y adaptada al español por Gallegos, A. (2019).

## RESULTADOS

El uso de la tecnología es constante. Utilizan el chat externo "Kakao Talk", la comunicación está ligada con la cultura y los procesos que utilizan son efectivos, las relaciones laborales son buenas entre los empleados.

## DISCUSIÓN

La comunicación permite que tengan una buena relación laboral a pesar de no haber tanta cercanía entre ellos. La tecnología es clave para mantenerse comunicados en su trabajo y le dan gran importancia.



## REFERENCIAS

- Ibanez J. Le corps commutatif : de la télévision à la visiophonie. France : Université Savoie Mont Blanc, Laboratoire LLSETI; 2008.
- Pink S. Doing Sensorty Ethnography. United Kingdom: SAGE; 2009.