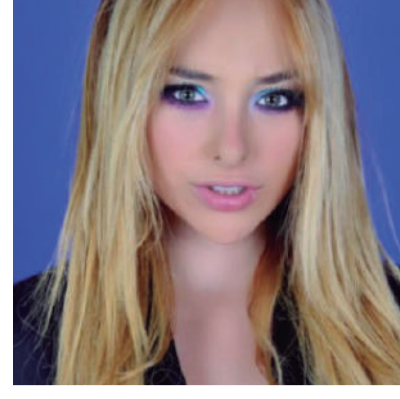


Rosa López Fernández
Facultad de Psicología
ros_lopez@hotmail.comJennifer Elisa Vicedo Soto
Facultad de Psicología
elisaviso@hotmail.comDiego Medina Fragoso
Facultad de Psicología
medinaf.26@gmail.com

INTRODUCCIÓN

De acuerdo con la *American Psychological Association*, el maltrato del adulto mayor se refiere a cualquier daño causado por una persona a un adulto mayor, ya sea maltrato psicológico, material, sexual, físico o negligente.

Según el INAPAM (2016), el maltrato del adulto mayor tiene una etiología interdisciplinaria, ya que puede ocurrir por distintas causas, aunque hay personas que se ven más afectadas que otras. Por ejemplo, la evidencia indica que las personas más vulnerables son: mujeres, adultos con mala salud, adultos que necesitan de algún tipo de asistencia o que sufren de algún tipo de discapacidad; personas que padecen dependencia emocional, ansiedad, baja autoestima, depresión o algún tipo de demencia, entre otros factores. El presente estudio tuvo como objetivo analizar si existe maltrato al adulto mayor en la Ciudad de México.

MATERIAL Y MÉTODO

Se seleccionó una muestra no probabilística por conveniencia de 200 adultos mayores radicados en la Ciudad de México, 68 hombres y 132 mujeres, con un rango de edad de los 60 a los 89 años. Se utilizó la Escala de Maltrato al Adulto mayor de Giraldo (2013).

RESULTADOS

En la Tabla 1 se presentan las frecuencias de los indicadores de maltrato a los adultos mayores, donde el indicador más común fue el maltrato psicológico.

	Si	No
	f	f
Físico		
1 ¿Le han golpeado?	76	124
2 ¿Le han dado puñetazos o patadas?	33	167
3 ¿Le han empujado o le han jalado el pelo?	32	168
4 ¿Le han aventado algún objeto?	59	141
5 ¿Le han agredido con algún cuchillo o navaja?	19	181
Psicológico		
6 ¿Le han humillado o se han burlado de usted?	102	98
7 ¿Le han tratado con indiferencia o le han ignorado?	118	82
8 ¿Le han aislado o le han corrido de la casa?	40	160
9 ¿Le han hecho sentir miedo?	75	124
10 ¿No han respetado sus decisiones?	87	113
Negligencia		
11 ¿Le han prohibido salir o que lo visiten?	44	154
12 ¿Le han dejado de proporcionar la ropa, el calzado, etc?	17	183
13 ¿Le han dejado de suministrar los medicamentos que necesita?	34	165
14 ¿Le han negado protección cuando la necesita?	29	170
15 ¿Le han negado acceso a la casa que habita?	13	187
16 ¿Alguien ha manejado o maneja su dinero sin su consentimiento?	21	179
Económico		
17 ¿Le han quitado su dinero?	52	148
18 ¿Le han tomado sin permiso algún bien de su propiedad?	20	180
19 ¿Le han vendido alguna propiedad de su pertenencia sin su consentimiento?	13	187
20 ¿Le han presionado para que deje de ser usted el propietario de su casa o de alguna otra propiedad?	20	180
Sexual		
21 ¿Le han exigido tener relaciones sexuales aunque usted no quiera?	20	180
22 ¿Le han tocado sus genitales sin su consentimiento?	18	123

Tabla 1. Indicadores del maltrato al adulto mayor.

Se realizó una prueba t de Student para muestras independientes con el fin de determinar si había diferencias en el maltrato al adulto mayor entre hombres y mujeres. Los resultados mostraron que no existen diferencias estadísticamente significativas ($t = .517, p > .05$). No obstante, los hombres obtuvieron puntajes ligeramente más altos que las mujeres (Tabla 2).

Sexo	N	Media	Desviación Estándar
Masculino	68	4.94	4.60
Femenino	132	4.59	4.49

Tabla 2. Medias y desviaciones estándar del maltrato en el adulto mayor por sexo.

Para determinar la relación entre el maltrato a los adultos mayores y la edad se realizó una Correlación de Pearson. Los resultados mostraron que no existe una relación significativa entre estas variables ($r = -.122, p > .05$).

DISCUSIÓN

El maltrato al adulto mayor es común en la familia. Los hombres maltratados admitieron que sus principales agresores son sus hijos o nietos, y las mujeres señalaron a su cónyuge como el principal agresor. Se puede concluir que el maltrato al adulto mayor en las personas que radican en la Ciudad de México es una realidad patente y que la principal manifestación de maltrato es el psicológico.

REFERENCIAS

- Alonso T. El maltrato en la vejez. 2012. Recuperado de: <https://repositorio.unican.es/xmlui/bitstream/handle/10902/858/AlonsoGalnareT.pdf>
- Carrillo GJ. Caracterización de los casos de maltrato en el adulto mayor denunciados en la Comisaría Primaria de Familia en la localidad de Usaqué en el año 2007. *Revista Colombiana de Enfermería*. 2009;4(4):51-60
- De Miguel A. Maltrato de los ancianos en el ámbito familiar. *Violencia y Psicología Comunitaria. Aspectos psicosociales, clínicos y legales*. Granada: Comares; 2011.
- Giraldo L. Development and psychometric properties of the Geriatric Mistreatment Scale. *Geriatr Gerontol Int*. 2013;13:466–474. Recuperado de: https://www.researchgate.net/publication/292962759_Development_and_psychometric_properties_of_the_Geriatric_Mistreatment_Scale
- Instituto Nacional de las Personas Adultas Mayores (INAPAM). Prevención del maltrato hacia las personas adultas mayores. 2016. Recuperado de: http://www.inapam.gob.mx/work/models/INAPAM/Resource/Documentos_Inicio/Prevencion_maltrato_hacia_PAM.pdf