

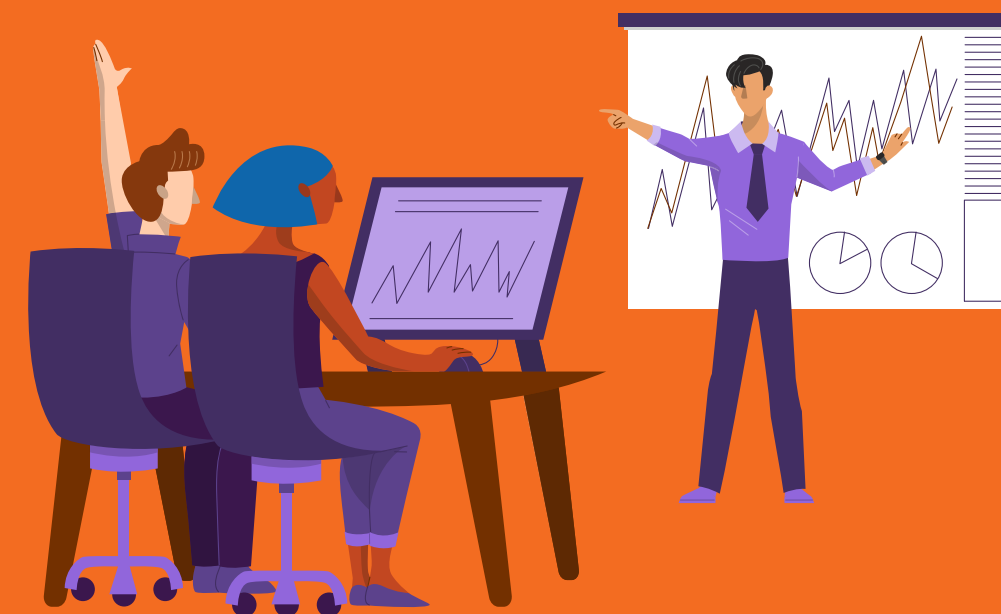
Reconocidos dentro del:



Actuaría



Comienza a vivir
la experiencia Anáhuac
y forma parte de
esta gran comunidad



Para mayor información, visita mexico.anahuac.mx/licenciaturas
o contáctanos en: preuniversitarios@anahuac.mx / +52 (55) 53288012

CAMPUS NORTE

+52 (55) 56270210 ext. 8214 o 8635
Av. Universidad Anáhuac 46, Col. Lomas Anáhuac,
Huixquilucan, Estado de México, CP 52786

CAMPUS SUR

+52 (55) 56288800 ext. 227 o 801
Av. de las Torres 131, Col. Olivar de los Padres,
Álvaro Obregón, CDMX, CP 01780

 Vida Anáhuac
Preuniversitario

 @vidanahuac

ANÁHUAC



Emprende tu camino
y da el primer paso
a tu futuro como líder
de acción positiva.



Grandes líderes y mejores personas

Con más de 55 años de experiencia, la Universidad Anáhuac te ofrece una formación integral con una visión internacional, emprendedora e innovadora para ser un líder que transformará a la sociedad de manera positiva.

Calidad académica acreditada

Somos parte del 3 % de las instituciones privadas que cuenta con la acreditación "Lisa y Llana", por cumplir con el máximo nivel de calidad reconocido por la Federación de Instituciones Mexicanas Particulares de Educación Superior (FIMPES), y por la Asociación Nacional de Universidades e Instituciones de Educación Superior (ANUIES).

Somos una Universidad Bicampus

La Anáhuac México te ofrece la posibilidad de cursar materias y utilizar las instalaciones de sus dos campus en la Ciudad de México, ubicados estratégicamente en zonas de desarrollo empresarial y residencial.

- Contamos con transporte intercampus gratuito.
- Sumamos 38 hectáreas entre ambos campus con laboratorios e instalaciones de vanguardia.

Facultad de Ciencias Actuariales

La Facultad de Ciencias Actuariales ofrece desde 1969 la Licenciatura en Actuaría cuyo campo tradicional ha sido el área de seguros y pensiones pero que se ha incrementado y extendido notablemente hacia ámbitos como el financiero, demográfico, estadístico, de análisis de datos (Big Data), de sistemas y que fundamentalmente busca evaluar y mitigar el efecto financiero que, eventos adversos, producen en la sociedad.

Ventajas competitivas

Concurso de matemáticas «A.N. Kolmogorov»

Organizadores de este concurso desde 1997 otorgando cinco becas del 100% y cinco del 50%.

Premios

Nuestros alumnos y egresados suelen participar en prestigiosos foros nacionales e internacionales y ganar distinciones por su calidad: Premio de la Bolsa Mexicana de Valores, *CFA Challenge*, Reto Actinver, concurso Bugamap, *SoA Challenge*, entre otros.

Enfoque de la facultad

- Educación por competencias: nuestros programas están orientados a privilegiar la modelación aplicada en todas las disciplinas que conforman nuestros planes de estudio, por lo que contamos con diversas materias con un enfoque práctico.
- Conjunción de un alto nivel académico con un enfoque eminentemente práctico.
- Dominio de diversas áreas de desarrollo profesional a través de nuestros planes de estudio.
- Brillante trayectoria de nuestros egresados.

Vínculos con asociaciones

- Asociación Mexicana de Actuarios
- Asociación Mexicana de Actuarios Consultores
- Asociación Mexicana de Estadística
- Colegio Nacional de Actuarios
- International Actuarial Association
- International Federation of Classification Societies
- Society of Actuaries
- Sociedad Centroamericana y del Caribe de Clasificación y Análisis de Datos

- Sociedad Matemática Mexicana
- Sociedad Mexicana de Demografía

Convenios

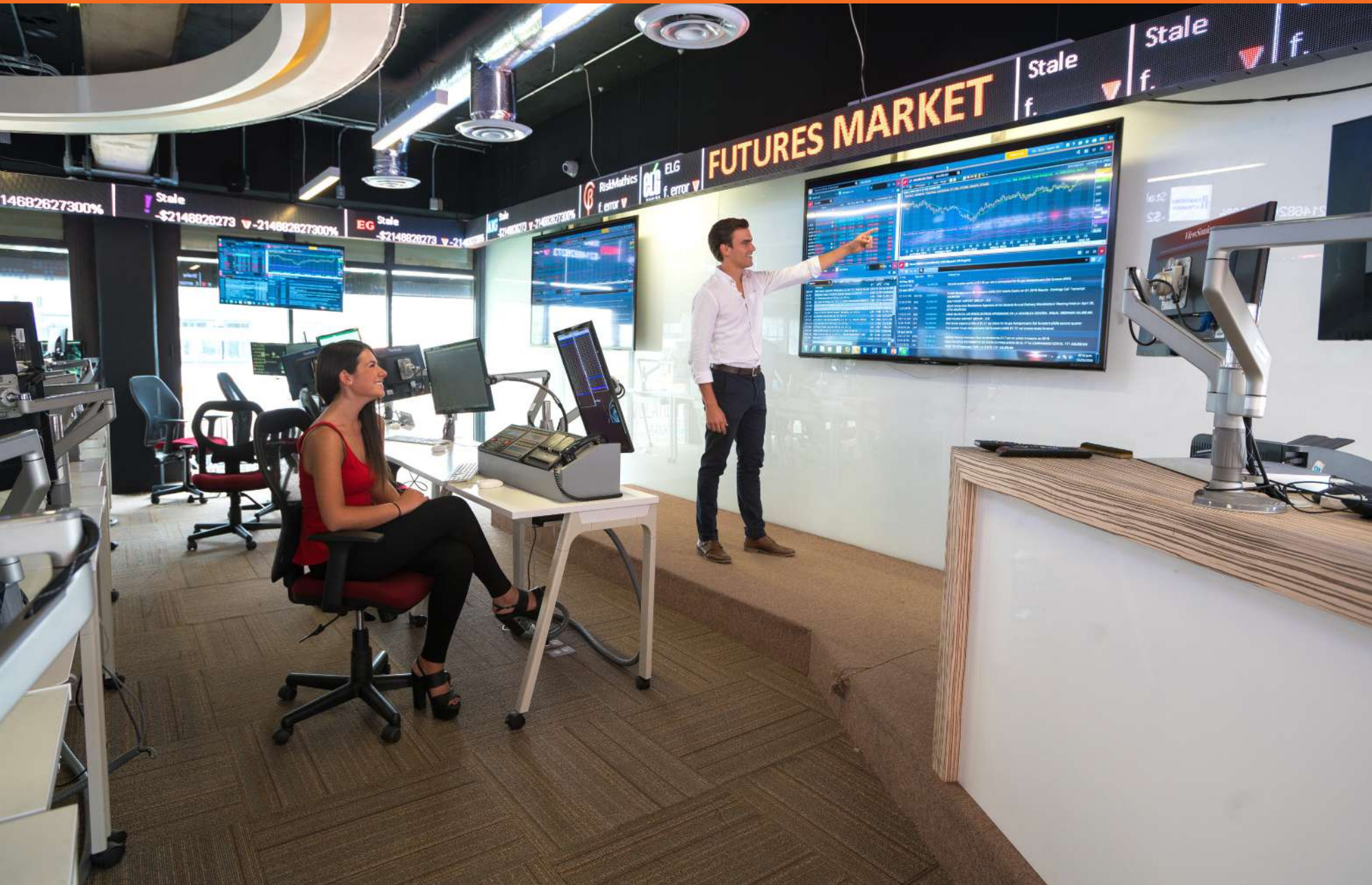
- Accenture México (Cátedra corporativa)
- Amafore
- Asociación de Bancos de México
- Asociación Mexicana de Instituciones de Seguros
- BBVA Bancomer (Cátedra corporativa)
- Cámara Nacional de Empresas de Consultoría (Convenio de colaboración)
- Deloitte
- Grupo Financiero Banorte
- Grupo Santander (Convenio de colaboración)
- ImageWare Systems (Cátedra corporativa)
- Instituto Nacional de Estadística y Geografía (Convenio de colaboración)
- KPMG
- MetLife
- PriceWaterhouseCoopers
- Riskmathics (Convenio de colaboración)
- Seguros Atlas
- Seguros AXA
- Seguros Mapfre (Cátedra corporativa)
- Seguros Quálitas (Cátedra corporativa)

Acreditaciones

- Cumplimiento del Syllabus de la *International Actuarial Association* a través de la evaluación del Colegio Nacional de Actuarios (CONAC).
- Acreditación del programa de licenciatura a través de los Comités Interinstitucionales de Evaluación de la Educación Superior (CIEES).



Licenciatura en
Actuaría



— **Analiza
Modela
Evalúa**

Perfil de egreso

Como Actuario sabrás:

- Investigar, analizar y evaluar fenómenos de tipo social, económico y financiero para lograr el bien común, siendo capaz de comunicar claramente resultados y propuestas tanto en español como en inglés.
- Emprender, gestionar y diseñar proyectos utilizando herramientas matemáticas, estadísticas, financieras y tecnológicas de análisis de información.
- Facilitar la toma de decisiones responsables y efectivas para la solución de problemas que incluyen incertidumbre y riesgo, y que afectan el bienestar de la sociedad.

¿Por qué estudiar Actuaría en la Universidad Anáhuac?

- Estudiar con un plan de estudios acreditado por la Asociación Internacional de Actuarios a través del Colegio Nacional de Actuarios.
- Contar con grandes posibilidades laborales, tanto en México como en el extranjero, gracias al sólido dominio que tendrás de todos los campos de ejercicio profesional de los actuarios.
- Estar en contacto con profesionistas de los medios actuariales, financieros y de investigación.
- Tener la oportunidad de incursionar o profundizar en otros campos laborales como la economía, la mercadotecnia, la demografía, la ciencia de datos, entre otras.

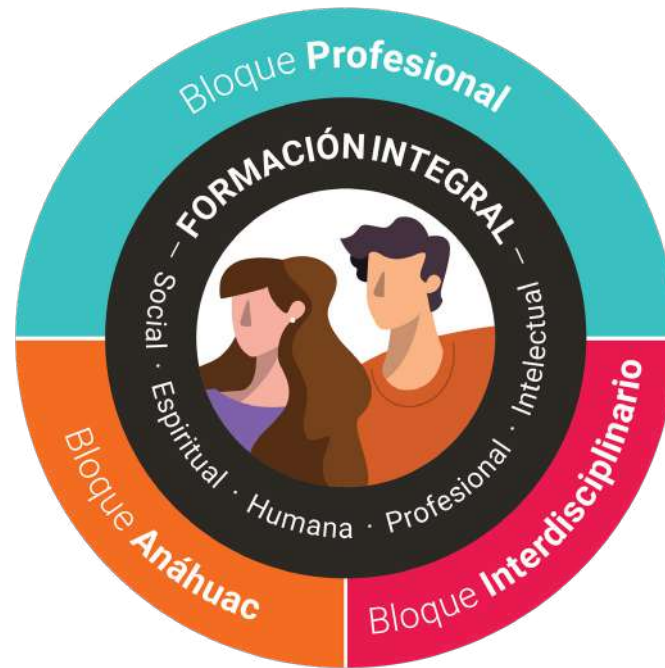
¿Qué podrás hacer como Actuario?

- Diseñar herramientas para la administración de riesgos empresariales que permitan mitigar los efectos financieros adversos del entorno económico-social.
- Desempeñarte en la función actuarial diseñando planes de seguros y de pensiones a partir de las diversas herramientas técnicas actuariales, financieras y demográficas.
- En el ámbito financiero, tanto en las esferas bursátiles como corporativas, realizar proyecciones, diseños y evaluaciones de sistemas de crédito, determinar la inversión óptima de recursos y realizar estudios económico-financieros.
- Utilizar herramientas estadísticas y tecnológicas para el manejo y análisis de grandes volúmenes de datos (*Big Data*).

¿En dónde podrás trabajar?

- Sector financiero, tanto en la banca comercial y de desarrollo como fondos de inversión, así como en grupos corporativos.
- Sector asegurador y de pensiones; consultoría.
- En corporativos en las áreas de mercadotecnia (ecommerce), inteligencia artificial, aprendizaje máquina, gobernanza de datos.
- Emprendedor de nuevos negocios.
- Investigación profesional y sector académico.

Modelo 2025



Programa acreditado nacionalmente por



Este plan de referencia muestra un orden sugerido de cómo puedes cursar tus materias; mismas que podrán variar dependiendo el Campus en el que estudies y te permitirá hacer los ajustes que consideres convenientes al planear tus estudios.

Plan de referencia

01	02	03	04	05	06	07	08
Geometría analítica 6c	Álgebra vectorial y matricial 6c	Estados financieros para la toma de decisiones 4.5c	Sistemas financieros 4.5c	Finanzas corporativas 4.5c	Matemáticas de riesgo 6c	Simulación en seguros y finanzas 4.5c	Finanzas matemáticas 4.5c
Razonamiento matemático 6c	Macroeconomía I 6c	Probabilidad I 6c	Probabilidad II 6c	Ecuaciones diferenciales y en diferencias 4.5c	Derivados financieros 4.5c	Matemáticas actuariales de daños 4.5c	Práctica estadística 4.5c
Álgebra superior 6c	Cálculo diferencial e integral I 6c	Cálculo diferencial e integral II 6c	Cálculo diferencial e integral III 6c	Métodos estadísticos 4.5c	Estadística matemática 6c	Administración de riesgos 6c	Series de tiempo 4.5c
Economía básica 3c	Seguros de vida y personas 6c	Seguros de daños 6c	Cálculo actuarial I 4.5c	Cálculo actuarial II 4.5c	Pensiones 4.5c	Análisis de regresión 4.5c	Regional 6c
Fundamentos de contabilidad 6c	Computación I 4.5c	Computación II 4.5c	Algoritmos numéricos y optimización 4.5c	Electiva profesional 6c MINOR	Electiva profesional 6c MINOR	Electiva profesional 6c MINOR	Electiva profesional 6c MINOR
Fundamentos de la práctica profesional 3c	Teoría del interés I 4.5c	Teoría del interés II 4.5c	Microeconomía I 6c	Regional 6c	Demografía 4.5c	Proyecto actuarial aplicado I 6c	Proyecto actuarial aplicado II 6c
Asignatura Electiva interdisciplinaria 6c	Taller o actividad electiva 3c	Liderazgo y desarrollo personal 3c	Humanismo clásico y contemporáneo 6c	Formación universitaria A 3c	Procesos estocásticos 6c	Seminario de ciencia de datos 4.5c	Responsabilidad social y sustentabilidad 6c
Ser universitario 6c	Asignatura Electiva Anáhuac 6c	Ética 9c	Habilidades para el emprendimiento 3c	Persona y trascendencia 6c	Liderazgo y equipos de alto desempeño 3c	Formación universitaria B 3c	Asignatura Electiva Anáhuac 6c
Taller o actividad electiva 3c	Antropología fundamental 6c		Asignatura Electiva interdisciplinaria 6c	Emprendimiento e innovación 6c	Taller o actividad electiva 3c	Asignatura Electiva interdisciplinaria 6c	
48c	48c	46.5c	46.5c	45c	43.5c	45c	43.5c

■ Bloque Profesional = 270 créditos
 ■ Bloque Anáhuac = 54 créditos
 ■ Bloque Interdisciplinario = 42 créditos
 Créditos totales 366

Regionales: Esquemas de solvencia y Tópicos en economía financiera

Estudios con Reconocimiento de Validez Oficial de la Secretaría de Educación Pública por Decreto Presidencial publicado en el D.O.F. el 26 de noviembre de 1982.

Vida universitaria

Deportes

Top 2 de universidades privadas y 1er lugar en el Valle de México. Tenemos más de 20 disciplinas y asignaturas para desarrollar tus habilidades en instalaciones deportivas de primer nivel.

Artes

La Escuela de Artes presenta anualmente más de 500 producciones artísticas derivadas de sus 540 cursos, talleres y asignaturas.

Relaciones estudiantiles

Conformado por la Federación de Sociedades de Alumnos, encargada de impulsar, innovar y crear proyectos que fortalezcan la vida universitaria.

Compromiso social

Contamos con uno de los voluntariados más grandes a nivel nacional con más de 100 programas y proyectos sociales, buscando transformar el futuro de México y de la sociedad.

Pastoral

Nuestra identidad católica promueve la búsqueda de la verdad y la vivencia de la fe de manera libre a través de programas de apostolado.

Internacionalización

Parte fundamental de tu formación girará en torno a vivencias académicas internacionales como:

- Intercambios académicos
- Viajes culturales
- Cursos de verano en el extranjero
- Materias en otros idiomas
- Prácticas profesionales
- Estancias de investigación en el extranjero
- Doble titulación internacional
- Concursos internacionales
- Cursos de idiomas
- Conferencias y encuentros



+250

convenios con universidades en todo el mundo.

Empleabilidad

1,500

vacantes de trabajo al mes en la plataforma Desarrollo Laboral Anáhuac.

+7,000

empresas nacionales e internacionales en la Bolsa de Trabajo Anáhuac.

70 %

de empleabilidad de nuestros alumnos recién egresados.

Top 10

América Latina y 2do lugar Nacional reconocidos por el *QS Graduate Employability Ranking*.

Egresados

+55,000

egresados.

23 %

de los presidentes de compañías de la BMV son egresados Anáhuac, siendo la Universidad con más participación en estos puestos.



+11 %

de los 300 líderes más influyentes de México son egresados de la Anáhuac.

Programas de Liderazgo

Pertenece a uno de los 9 diplomados con valor curricular que te formarán como un líder en perfiles específicos a través de la vivencia de materias exclusivas, seminarios internacionales, organización de eventos y congresos, así como encuentros con directivos y personalidades del mundo profesional.

- **ACCIÓN:** Programa de Liderazgo en Deporte
- **ALPHA:** Programa de Liderazgo en Ciencias de la Salud
- **CIMA:** Programa de Liderazgo Estudiantil
- **CREA:** Programa de Liderazgo en Comunicación
- **CULMEN:** Programa de Liderazgo en Arte y Cultura
- **GENERA:** Programa de Liderazgo Empresarial
- **IMPULSA:** Programa de Liderazgo en Compromiso Social
- **SINERGIA:** Programa de Liderazgo en Administración Pública
- **VÉRTICE:** Programa de Excelencia Anáhuac