

Médico Cirujano



ANÁHUAC



Emprende tu camino
y da el primer paso
a tu futuro como líder
de acción positiva.



Grandes líderes y mejores personas

Con más de 55 años de experiencia, la Universidad Anáhuac te ofrece una formación integral con una visión internacional, emprendedora e innovadora para ser un líder que transformará a la sociedad de manera positiva.

Calidad académica acreditada

Somos parte del 3 % de las instituciones privadas que cuenta con la acreditación "Lisa y Llana", por cumplir con el máximo nivel de calidad reconocido por la Federación de Instituciones Mexicanas Particulares de Educación Superior (FIMPES), y por la Asociación Nacional de Universidades e Instituciones de Educación Superior (ANUIES).

Somos una Universidad Bicampus

La Anáhuac México te ofrece la posibilidad de cursar materias y utilizar las instalaciones de sus dos campus en la Ciudad de México, ubicados estratégicamente en zonas de desarrollo empresarial y residencial.

- Contamos con transporte intercampus gratuito.
- Sumamos 38 hectáreas entre ambos campus con laboratorios e instalaciones de vanguardia.

Facultad de Ciencias de la Salud

La Universidad Anáhuac México es una institución académica líder en el campo de la medicina. A cuarenta años de su fundación, hoy la facultad de médico cirujano se ha posicionado como una de las mejores a nivel nacional e internacional.

Los estudiantes de nuestra facultad se han destacado por su excelente perfil académico y liderazgo humanista que los ha posicionado en las mejores instituciones de salud a nivel nacional e internacional. Nuestros egresados han sido reconocidos como alumnos formados internacionalmente con una visión emprendedora e innovadora, que trascienden por su compromiso con los demás, siendo siempre protagonistas del cambio y transformando a la sociedad de manera positiva.

Ventajas competitivas

Convenios académicos

La licenciatura en Médico Cirujano ha sido acreditada por el Educational Council for Foreign Medical Graduates, por el libro verde de la OMS, y en cinco ocasiones por el Congreso Mexicano de Acreditación de la Enseñanza Médica (COMAEM).



Hospitales para internado

Internacionales

- Universitätsklinikum Aachen University of Technology (RWTH)- Medical Faculty, **Alemania.**
- Universidad de Buenos Aires, **Argentina.**
- Jackson Memorial Hospital, Miami, Florida, **EE. UU.**
- Hospital Clínico Universitario de Santiago de Compostela, Galicia, **España.**
- Hospital Universitario "Txagorritxu", Victoria-Gasteiz, País Vasco, **España.**
- Hospital Universitario "Virgen de la Macarena", Sevilla, **España.**
- Hadassah Hospital, Jerusalén, **Israel.**
- Soroka Medical Center, Beer-Sheva, **Israel.**

Nacionales

- SSA
- ISSSTE.
- Centro Médico ABC
- Hospital Escandón
- Hospital Español de México
- Grupo de Hospitales Ángeles
- Star Médica Sur
- Hospital Star Médica Lomas Verdes
- Hospital Corporativo Hospital Satélite

- Beneficiencia Española, San Luis Potosí
- Beneficiencia Española de Torreón, Coahuila
- Centro Internacional de Medicina, CIMA
- Hospiten, Cancún, Quintana Roo
- Hospital Ángeles León
- Hospital Central Militar
- Centro Médico ISSEMyM, Toluca
- Hospital Regional ISSSTE, Jalisco.

Instalaciones

- Anfiteatro
- Laboratorios de investigación, simulación clínica, simulación quirúrgica, proteómica y genómica, microbiología y fisiología
- Bioterio de investigación
- Equipos de simulación para las actividades preclínicas
- Laboratorio virtual de anatomía clínica
- Servicios médicos universitarios
- Biblioteca con más de 200,000 ejemplares impresos más de 500,000 recursos electrónicos, 107 bases de datos y 10,000 revistas electrónicas más innovadores
- Biblioteca de Arquitectura y Urbanismo

Curso Propedéutico de Ciencias de la Salud

Objetivo del curso

Facilitar al estudiante la adquisición de competencias óptimas para el estudio previo a la licenciatura en Médico Cirujano.

Asignaturas

Las materias que vas a cursar a lo largo de las 5 semanas:

- Principios de Anatomía.
- Principios de Fisiología para medicina.
- Bases de Biología para medicina.
- Bases de Química para medicina.
- Matemáticas aplicadas a la medicina.
- Etimologías Médicas.
- Técnicas de Estudio.
- Médico Anáhuac.

Curso salva corazones, primeros auxilios. RCP DEA

Curso avalado por la American Heart Association (AHA) con valor curricular y validez internacional por 2 años.

Curso impartido a los alumnos con la finalidad de fortalecer los conocimientos de primeros auxilios, RCP y DEA, brindándoles las habilidades para responder ante cualquier situación común.

Proceso de inscripción al curso propedéutico

1. Aprobar el examen de admisión a la Universidad Anáhuac México.
2. Elegir el curso propedéutico al cual quieres ingresar.
3. Pagar el curso propedéutico en:
 - a. Ficha bancaria
 - b. Internet
4. Entregar el comprobante de pago en la Coordinación de Propedéutico o enviarlo a:
En Campus Norte a la Dra. Regina Cárdenas regina.cardenas@anahuac.mx con copia a propedeutico.ua@anahuac.mx
En Campus Sur a Propedéutico UAS, propedeutico.sur@anahuac.mx

Fechas del curso propedéutico

Campus Norte

Enero | Abril | Junio | Agosto | Octubre

Campus Sur

Febrero | Junio | Septiembre

Horarios

Matutino: 7:00 a 14:30 hrs.- Lunes a viernes
Vespertino: 16:00 a 22:00 hrs.- Lunes a viernes
Vespertino de junio: 14:30 a 20:30 hrs.- lunes a viernes



El curso propedéutico de la Universidad Anáhuac México es válido para ingresar al Campus Norte o al Campus Sur. La asignación del campus depende de la elección del alumno y de la capacidad de cupo de admisión de cada uno. Se recomienda obtener un buen desempeño para favorecer la selección del campus preferido por el alumno.

Los aspirantes deben cursar y acreditar el curso propedéutico en su totalidad para poder ingresar a la licenciatura en Médico Cirujano



— Aprende Atiende Trasciende

Perfil de egreso

- Integra los conocimientos, aptitudes, habilidades y destrezas que le permiten ejecutar acciones concretas en la atención médica.
- Promueve la salud, la prevención y el tratamiento de las enfermedades y su rehabilitación con un alto sentido de liderazgo.
- Administra de manera eficiente recursos médicos para mejorar las condiciones de salud de la población a nivel local, regional, nacional e internacional.
- Participa activamente en el sistema de salud en todos sus niveles de manera directa y en el ejecutivo de cualquier institución de salud.
- Pone en práctica sus conocimientos en el sector público, privado, social e independiente.

¿Por qué estudiar Medicina en la Universidad Anáhuac?

- Estudiarás en laboratorios, instalaciones y equipo con tecnología de vanguardia para el aprendizaje y desarrollo de todas las competencias requeridas de un profesional de la salud.
- Contarás con vinculación nacional e internacional en hospitales de prestigio de la Ciudad de México, el interior de la República y el extranjero.
- Formarás parte de brigadas, misiones y jornadas médicas comunitarias de salud en comunidades indígenas de alta marginación social, así como comunidades nacionales e internacionales.
- Colaborarás con el Centro de Investigación de Ciencias de la Salud.
- Aprenderás de doctores altamente capacitados reconocidos a nivel nacional e internacional.
- Desarrollarás un alto sentido de liderazgo y empatía para poder brindar una atención cálida y de excelencia.
- Podrás realizar tu internado en distintas instituciones internacionales en países como Alemania, Israel, Argentina, EUA, España, Francia, Inglaterra y otros.
- Obtendrás herramientas que te ayudarán a adquirir una alta preparación para el ENARM a lo largo de los últimos semestres.

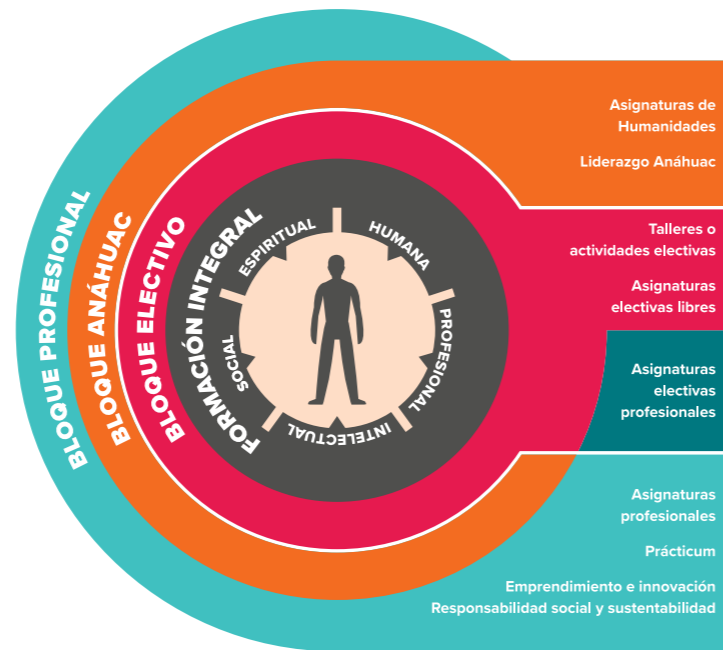
¿Qué podrás hacer como Licenciado en Médico Cirujano?

- Ofrecer tratamientos médicos a pacientes con alguna patología.
- Diagnosticar a pacientes con alguna afección en un primer nivel de atención médica.
- Diseñar y coordinar proyectos de investigación en las diversas áreas de la medicina.
- Participar en el proceso salud-enfermedades de las comunidades.
- Identificar las enfermedades que necesitan la investigación e intervención de un segundo o tercer nivel de atención.
- Reintegrar a pacientes en su totalidad a su respectiva comunidad.

¿En dónde podrás trabajar?

- Hospitales
- Centros médicos especializados
- Consultorios privados
- Sector público, privado y social
- Formando parte de la dirección de Instituciones de salud nacionales e internacionales
- Proyectos de investigación en el área de la salud
- Organizaciones no gubernamentales

Modelo 2016





Plan de referencia Médico Cirujano

Ciclos básicos: Bases teóricas

Ciclos clínicos: Rotaciones hospitalarias y clases teóricas

Internado

Servicio social

Ciclos básicos: Bases teóricas				Ciclos clínicos: Rotaciones hospitalarias y clases teóricas		Internado		Servicio social			
01	02	03	04	05	06	07	08	09	10	11	12
Anatomía 9c	Anatomía clínica 9c	Fisiología general 10c	Prácticum I: Práctica comunitaria 12c	Ciencias clínicas I: Neurología, Ortopedia y traumatología, Psiquiatría, Imagenología. Materias en hospitales. 24c	Ciencias clínicas II: Cardiovascular, Neumología, Oftalmología, Urología. Materias en hospitales. 24c	Ciencias clínicas III: Gastroenterología, Urgencias, Dermatología, Otorrinolaringología. Materias en hospitales. 24c	Ciencias clínicas IV: Medicina interna, Ginecobstetricia, Cirugía general, Pediatría. Materias en hospitales. 24c	Internado I 20c	Internado II 20c	Servicio social 20c	Servicio social 20c
Bioquímica 6c	Epidemiología y salud pública 9c	Ecología humana 9c	Terapéutica quirúrgica 9c	Responsabilidad social y sustentable 6c	Prácticum II: Atención Primaria 6c	Análisis interdisciplinar y bioético de la Medicina clínica III 6c	Prácticum III: M-salud 6c				
Biología celular 6c	Biología molecular 9c	Genómica y proteómica 9c	Terapéutica farmacológica 9c	Biología del cáncer 6c	Emprendimiento e innovación 6c	Endocrinología 3c	Análisis interdisciplinar y bioético de la Medicina clínica IV 6c				
Biofísica 3c	Fisiología celular 6c	Historia clínica 6c	Patología quirúrgica 6c	Análisis interdisciplinar y bioético de la Medicina clínica I 6c	Análisis interdisciplinar y bioético de la Medicina clínica II 6c	History and philosophy of medicine 3c	Diálogos interdisciplinarios en ciencias de la salud 3c				
Comunicación médico-paciente 3c	Histología 6c	Inmunología 6c	Bioética 6c	Patología clínica 3c	Geriatría 6c	Infectología 3c	Endonutrición (Inglés) 3c				
Bioestadística 6c	Biología del desarrollo 6c	Sistemas de información en salud basados en evidencias 3c	Bases biológicas de la enfermedad 6c	Legislación en salud 3c	Nefrología 3c	Gestión y dirección de servicios de salud 3c	Reumatología 3c				
Taller o actividad I 3c	Lectura y redacción científica 3c	Metodología de la investigación para la salud 3c	Métodos clínicos en medicina general 3c	Hematología 3c	Calidad en salud 3c	Electiva profesional III 6c	Electiva libre II 6c				
Ser universitario 6c	Electiva libre I 6c	Semiología médica práctica 3c	Taller o actividad III 3c	Electiva profesional I 6c	Electiva profesional II 6c		Electiva profesional IV 6c				
	Persona y sentido de vida 6c	Taller o actividad II 3c	Persona y trascendencia 6c	Humanismo clásico y contemporáneo 9c	Liderazgo 6c						
		Ética 9c									
42c	60c	61c	60c	66c	66c	48c	57c	20c	20c	Créditos totales 500 créditos	

■ Bloque Profesional 413 créditos
■ Bloque Anáhuac 42 créditos
■ Bloque Interdisciplinario 45 créditos

Vida universitaria

Deportes

Top 2 de universidades privadas y 1er lugar en el Valle de México. Tenemos más de 20 disciplinas y asignaturas para desarrollar tus habilidades en instalaciones deportivas de primer nivel.

Artes

La Escuela de Artes presenta anualmente más de 500 producciones artísticas derivadas de sus 540 cursos, talleres y asignaturas.

Relaciones estudiantiles

Conformado por la Federación de Sociedades de Alumnos, encargada de impulsar, innovar y crear proyectos que fortalezcan la vida universitaria.

Compromiso social

Contamos con uno de los voluntariados más grandes a nivel nacional con más de 100 programas y proyectos sociales, buscando transformar el futuro de México y de la sociedad.

Pastoral

Nuestra identidad católica promueve la búsqueda de la verdad y la vivencia de la fe de manera libre a través de programas de apostolado.

Internacionalización

Parte fundamental de tu formación girará en torno a vivencias académicas internacionales como:

- Intercambios académicos
- Viajes culturales
- Cursos de verano en el extranjero
- Materias en otros idiomas
- Prácticas profesionales
- Estancias de investigación en el extranjero
- Doble titulación internacional
- Concursos internacionales
- Cursos de idiomas
- Conferencias y encuentros

+250

convenios con universidades en todo el mundo.



Empleabilidad

1,500

vacantes de trabajo al mes en la plataforma Desarrollo Laboral Anáhuac.

+7,000

empresas nacionales e internacionales en la Bolsa de Trabajo Anáhuac.

70 %

de empleabilidad de nuestros alumnos recién egresados.

Top 10

América Latina y 2do lugar Nacional reconocidos por el QS Graduate Employability Ranking.

Egresados

+55,000

egresados.

23 %

de los presidentes de compañías de la BMV son egresados Anáhuac, siendo la Universidad con más participación en estos puestos.



+11 %

de los 300 líderes más influyentes de México son egresados de la Anáhuac.

Programas de Liderazgo

Pertenece a uno de los 9 diplomados con valor curricular que te formarán como un líder en perfiles específicos a través de la vivencia de materias exclusivas, seminarios internacionales, organización de eventos y congresos, así como encuentros con directivos y personalidades del mundo profesional.

- **ACCIÓN:** Programa de Liderazgo en Deporte
- **ALPHA:** Programa de Liderazgo en Ciencias de la Salud
- **CIMA:** Programa de Liderazgo Estudiantil
- **CREA:** Programa de Liderazgo en Comunicación
- **CULMEN:** Programa de Liderazgo en Arte y Cultura
- **GENERA:** Programa de Liderazgo Empresarial
- **IMPULSA:** Programa de Liderazgo en Compromiso Social
- **SINERGIA:** Programa de Liderazgo en Administración Pública
- **VÉRTICE:** Programa de Excelencia Anáhuac

Reconocidos dentro del



Inicia tu proceso de
admisión aquí:



Comienza a vivir
la experiencia Anáhuac
y forma parte de
esta gran comunidad



Para mayor información, visita mexico.anahuac.mx/licenciaturas
o contáctanos en: preuniversitarios@anahuac.mx / +52 (55) 53288012

CAMPUS NORTE

+52 (55) 56270210 ext. 8214 o 8635
Av. Universidad Anáhuac 46, Col. Lomas Anáhuac,
Huixquilucan, Estado de México, CP 52786

CAMPUS SUR

+52 (55) 56288800 ext. 641
Av. de los Tanques 865, Col. Torres de Potrero,
Álvaro Obregón, Ciudad de México, CP 01840



Vida Anáhuac
Preuniversitario



@vidanahuac