

DIRECCIÓN FINANCIERA



FACULTAD DE
ECONOMÍA Y NEGOCIOS



Anáhuac
México

FACULTAD DE ECONOMÍA Y NEGOCIOS

Los retos y oportunidades que presenta la economía mundial no tienen precedente. Las empresas y los gobiernos se desenvuelven en ambientes competitivos nunca antes vistos, por lo que requieren de profesionales capaces de generar innovación con visión estratégica y de aprovechar los avances de la tecnología, pero con un sentido profundo de respeto a las personas y al medio ambiente.

La Facultad de Economía y Negocios de la Universidad Anáhuac tiene una tradición de más de medio siglo en la formación de mujeres hombres emprendedores, que hoy dirigen a las empresas más importantes del país y las han llevado exitosamente a muchas partes del mundo.

El balance entre la solidez humana, la excelencia profesional y el compromiso social es el distintivo de nuestros egresados: todos comprometidos con México.

FORMAMOS LÍDERES DE ACCIÓN POSITIVA

Desde hace más de 50 años, en la Universidad Anáhuac formamos personas íntegras con valores formados internacionalmente con una visión emprendedora e innovadora, que trascienden por su compromiso con los demás, siendo protagonistas del cambio, transformando a la sociedad de manera positiva.

ACREDITACIONES INSTITUCIONALES

Acreditados por la Federación de Instituciones Mexicanas Particulares de la Educación Superior por cumplir con el máximo nivel de calidad, y por la Asociación Nacional de Universidades e Instituciones de Educación Superior.





INCUBADORA Y ACELERADORA DE NEGOCIOS

Impulsa proyectos emprendedores de alumnos y egresados y fortalece el enfoque empresarial de nuestros programas con apoyo del Instituto Nacional del Emprendedor (INADEM).

CONGRESOS

En todos nuestros programas se imparten semestralmente programas de conferencias y simposios que los vinculan con el mundo empresarial. También realizan visitas a reconocidas empresas nacionales y transnacionales con el fin de complementar su formación académica.

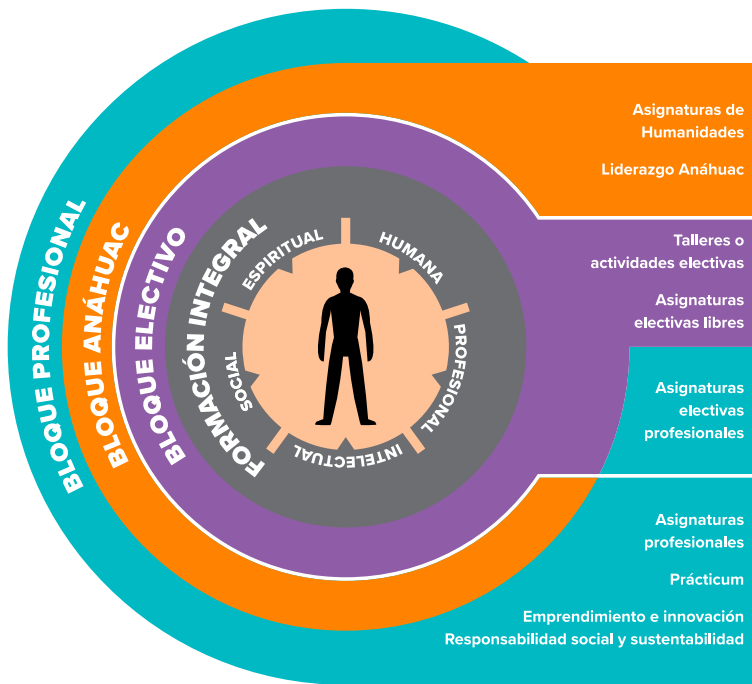
GRUPO DE INVESTIGACIÓN

Grupo de investigadores de excelencia que se encarga de asegurar los más altos niveles de actualización de todos nuestros programas, así como de generar publicaciones nacionales e internacionales.

CONCURSOS

Nuestros alumnos tienen una participación continua en concursos académicos con vinculación empresarial a nivel nacional e internacional en áreas de emprendimiento.

MODELO FORMATIVO ANÁHUAC



BLOQUE PROFESIONAL

Asignaturas que te permitirán desarrollar las **competencias propias de tu carrera**, incluyendo el **Prácticum**, a través del cual realizarás actividades profesionales.

BLOQUE ANÁHUAC

Asignaturas del programa de formación humana, estudios generales y **liderazgo**, que contribuyen a tu **formación integral**.

BLOQUE ELECTIVO

Encontrarás una variedad de opciones para completar y enriquecer tu formación profesional con una perspectiva interdisciplinaria.

- **Asignaturas electivas profesionales** de tu interés, **dentro del campo de tu carrera y otras afines**, que en algunos casos se pueden concentrar en un Área Profesional.
- **Asignaturas electivas libres** que podrás **elegir de diferentes áreas del conocimiento** de una amplia oferta, incluidos los idiomas.
- **Talleres y actividades** de alto nivel formativo en las áreas de **arte, liderazgo, deportes y temas sociales**.



Atención personalizada en el **Programa de Tutorías**



Red de contactos e Interdisciplinaria



Profesores con excelente preparación



Intercambios y movilidad



Formación profesional de vanguardia internacional



Formación humana y en estudios generales



Modelo semiflexible



Modelo por competencias

REQUISITOS DE TITULACIÓN



- Servicio social
- Nivel de inglés
- Nivel de español
- Dos asignaturas en línea
- Dos asignaturas en inglés
- Acreditar el EGEL (Examen General para el Egreso de la Licenciatura) en caso de que aplique

¿POR QUÉ ESTUDIAR DIRECCIÓN FINANCIERA EN LA UNIVERSIDAD ANÁHUAC?

- Intercambios académicos para brindar las mejores oportunidades internacionales para tu formación profesional y personal. Tenemos convenios con más de 40 universidades en varios países del mundo.
- Desarrollarás el pensamiento crítico e innovador para fomentar una visión y actitud emprendedora.
- Lograrás una formación en competencias vinculada al campo laboral, particularmente en el sector privado, tales como: liderazgo con visión trascendente y humanista de la empresa y su acción, pensamiento creativo e innovador orientado al emprendimiento y sentido cooperativo de aprendizaje interdependiente. Todo ello gracias al contacto cercano con miembros distinguidos de la comunidad empresarial global, simuladores de negocios, creación y desarrollo de proyectos, resolución de casos, investigación y análisis de empresas.
- Ofrecemos un plan de estudios competitivo internacionalmente y una educación de categoría mundial con materiales, recursos y herramientas didácticas de vanguardia y primer nivel.

PERFIL DEL LICENCIADO EN DIRECCIÓN FINANCIERA ANÁHUAC

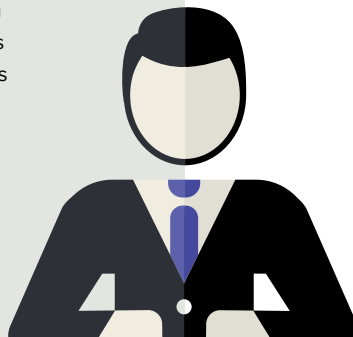
- El Financiero Anáhuac identifica, estructura y valora los componentes financieros estratégicos a través de herramientas teóricas y prácticas sólidas que le permiten una adecuada toma de decisiones y una oportuna solución de problemas. Desarrolla iniciativas y lidera proyectos de índole financiera donde obtiene, genera, administra y analiza información y datos que le permiten la gestión estratégica de los recursos con un enfoque creativo e innovador en la generación de valor.

¿QUÉ HARÁS COMO EGRESADO EN DIRECCIÓN FINANCIERA?

- Analizarás la situación financiera de las empresas y comprenderás el entorno socio-económico como punto de partida para generar estrategias de inversión, tanto del ámbito público como privado.
- Integrarás los conocimientos para seleccionar y utilizar técnicas, métodos, herramientas y tecnologías aplicables al análisis y valuación de empresas y activos financieros.
- Reconocerás y gestionarás riesgos para preservar y generar valor en el patrimonio de personas físicas y organizaciones.
- Investigarás fenómenos de tu ámbito profesional y del contexto sociocultural a través de herramientas econométricas para analizar comportamientos históricos del mercado financiero y elaborar proyecciones.
- Desarrollarás modelos, estrategias y productos financieros con base en el análisis de los diversos mercados y escenarios financieros, buscando generar beneficios y utilidades en su entorno.

CAMPO LABORAL

- Instituciones financieras bancarias y bursátiles.
- Empresas de consultoría.
- Corporaciones nacionales e internacionales.
- Organismos reguladores del mercado de valores.
- Asesor financiero independiente.
- Instituciones académicas y centros de investigación.



BOLSA DE TRABAJO ANÁHUAC

- Oferta laboral, capacitación y vinculación con más de 1,500 empresas nacionales e internacionales.
- A través de nuestra plataforma **Desarrollo Laboral Anáhuac**, encontrarás 6,000 vacantes de trabajo al año.

¿QUÉ MATERIAS CURSARÁS EN LA LICENCIATURA EN DIRECCIÓN FINANCIERA?

SEMESTRE 1	SEMESTRE 2	SEMESTRE 3	SEMESTRE 4	SEMESTRE 5	SEMESTRE 6	SEMESTRE 7	SEMESTRE 8
Introducción a la empresa 6c	Mercados financieros 6c	Derecho fiscal para la empresa 6c	Análisis competitivo y estrategia 6c	Administración financiera 9c	Tecnología de la información 6c	Inglés para negocios 3c	Valuación de empresas y activos 6c
Taller de finanzas personales 6c	Negocios internacionales 6c	Fundamentos de macroeconomía 6c	Economía empresarial 6c	Economía internacional 6c	Evaluación de proyectos de inversión 6c	Regulación de las instituciones financieras 6c	Administración de riesgos financieros 6c
Mercadotecnia fundamnetal 6c	Fundamentos de microeconomía 6c	Contabilidad gerencial 6c	Análisis de datos II 9c	Productos derivados 6c	Comunicación financiera 6c	Planeación financiera 6c	Finanzas corporativas avanzadas 6c
Fundamentos de Contabilidad 6c	Contabilidad intermedia 6c	Análisis de datos I 9c	Fundamentos de finanzas 9c	Investigación de operaciones 6c	Control presupuestal 6c	Econometría financiera 9c	Prácticum III Dirección financiera 6c
Matemáticas 9c	Tópicos de cálculo 6c	Prácticum I Análisis de estados financieros 6c	Emprendimiento e innovación 6c	Fiscal I 9c	Fiscal II 3c	Prácticum II Dirección financiera 6c	Electiva profesional III 6c
Taller o actividad I 3c	Derecho y empresa 6c	Electiva libre I 6c	Electiva libre II 6c	Responsabilidad social y sustentabilidad 6c	Electiva profesional I 6c	Electiva profesional II 6c	Electiva profesional IV 6c
Ser universitario 6c	Tallero o actividad II 3c	Taller o actividad III 3c	Persona y trascendencia 6c	Humanismo clásico y contemporáneo 9c	Liderazgo 6c		
	Persona y sentido de vida 6c	Ética 9c					
42c	45c	51c	48c	51c	39c	36c	36c

C = Créditos

261 créditos Bloque Profesional + 42 créditos Bloque Anáhuac + 45 créditos Bloque Electivo = 348 créditos en total

*Este plan de referencia muestra un orden sugerido de cómo puedes cursar tus materias; sin embargo, puedes hacer los ajustes que consideres convenientes al planear tus estudios. En su elaboración, el personal académico consideró la complejidad y progresión de los contenidos de las materias.

**Esta licenciatura solo se imparte en la Universidad Anáhuac México Campus sur.

INTERCAMBIOS ACADÉMICOS INTERNACIONALES

Vive una experiencia académica y formativa internacional en alguna de las **150 instituciones y universidades** con las que tenemos convenio de intercambio o **study abroad** alrededor del mundo cursando un semestre o un año.

- Karlshochschule International University, **Alemania**
- Pontificia Universidad Católica Argentina, **Argentina**
- Universidad de Belgrano, **Argentina**
- Swinburne University of Technology, **Australia**
- Universidad de Lieja, **Bélgica**
- University of Ottawa, **Canadá**
- Universidad Mayor, **Chile**
- Instituto Profesional Duoc UC, **Chile**
- Hankuk University of Foreign Studies, **Corea del Sur**
- St. Thomas University, **EE. UU.**
- University of Central Oklahoma, **EE. UU.**
- University of the Incarnate Word, **EE. UU.**
- Universidad de Nebrija, **España**
- Universidad de Burgos, **España**
- Universidad de Cantabria, **España**
- Universidad Francisco de Vitoria, **España**
- Universidad Politécnica de Cartagena, **España**
- Universidad Católica de Murcia, **España**
- Universidad de Vigo, **España**
- Universitat Abat Oliba CEU, **España**
- Groupe Sup de Co Montpellier Business School, **Francia**
- The American Business School, **Francia**
- Université Catholique de Lyon, **Francia**
- France Business School, **Francia**
- Bifröst University, **Islandia**
- Universidad Católica del Sacro Cuore, **Italia**
- Università Europea di Roma, **Italia**



anahuac.mx/mexico/intercambios/

DEPORTES

- Reconocida como una de las **5 mejores universidades del deporte nacional**, te ofrecemos más de **20 disciplinas**, así como **asignaturas electivas** para que desarrolles tus habilidades en excelentes instalaciones deportivas.

- Ajedrez
- Atletismo
- Baile de animación
- Basquetbol
- Esgrima
- Fútbol americano
- Fútbol rápido
- Fútbol soccer
- Golf
- Judo
- Karate do
- Montañismo
- Natación
- Pádel
- Rugby
- Tae kwon do
- Tenis
- Tenis de mesa
- Tiro con arco avanzado
- Voleibol



ARTES

La Escuela de Artes ofrece más de **140 cursos, talleres y asignaturas electivas** para que potencies tu talento artístico y cultural ampliando tus capacidades creativas.

- Ballet
- Hip-hop
- Danza contemporánea
- Hawaiano y tahitiano
- Danza árabe
- Guitarra
- Piano
- Violín
- Coro
- Ensamble de música
- Actuación
- Teatro musical
- Literatura
- Oratoria
- Pintura



PROGRAMAS DE LIDERAZGO Y EXCELENCIA ANÁHUAC

Programas de vanguardia para la formación de líderes que te ofrecen un diplomado que incluye vinculación y encuentros con profesionales, seminarios de formación nacionales e internacionales, talleres, conferencias, materias especializadas y una integración multidisciplinaria.

Contamos con nueve perfiles diferentes:

- **ACCIÓN:** Programa de Liderazgo en Deporte
- **ALPHA:** Programa de Liderazgo en Medicina
- **CIMA:** Programa de Liderazgo Universitario
- **CREA:** Programa de Liderazgo en Comunicación
- **CULMEN:** Programa de Liderazgo en Arte y Cultura
- **GENERA:** Programa de Liderazgo Empresarial
- **IMPULSA:** Programa de Liderazgo en Compromiso Social
- **SINERGIA:** Programa de Liderazgo en Administración Pública
- **VÉRTICE:** Programa de Excelencia



COMPROMISO SOCIAL

Con el voluntariado más grande a nivel nacional de universidades privadas, te ofrecemos 100 proyectos de voluntariado a través de ASUA (Acción Social de la Universidad Anáhuac), incluyendo brigadas nacionales e internacionales.

RELACIONES ESTUDIANTILES

Conformado por los alumnos de la Federación de Sociedades de Alumnos (FESAL), organismo estudiantil encargado de crear e impulsar proyectos de interés común para fortalecer la vida universitaria.

PASTORAL UNIVERSITARIA

La identidad católica de la Universidad promueve la búsqueda de la verdad y la vivencia de la fe de su comunidad universitaria, de manera libre, a través de programas de apostolado.





EDO. DE MÉXICO

Av. Universidad Anáhuac núm. 46, Col. Lomas Anáhuac, Huixquilucan, C.P. 52786



Atención Preuniversitaria

Facultad de Economía y Negocios

CDMX



CONOCE LOS PROGRAMAS DE BECAS QUE TENEMOS PARA TI



CAMPUS NORTE

Atención Preuniversitaria

+52 (55) 53 28 80 12

preuniversitarios.norte@anahuac.mx

Coordinación de la Facultad

+52 (55) 56 27 02 10 ext. 8234

CAMPUS SUR

Atención Preuniversitaria

+52 (55) 56 28 88 00

preuniversitarios.sur@anahuac.mx

Coordinación de la Facultad

+52 (55) 56 28 88 00 ext. 185

 [Vida Anáhuac Preuniversitario](#)

 [@vidaanahuac](#)

 [vidaanahuac](#)

 [@VidaAnahuac](#)

 [Mood Anáhuac](#)

GRANDES LÍDERES

Y MEJORES PERSONAS

www.anahuac.mx/mexico/preuniversitarios

Si eres alumno foráneo, contáctanos
en foraneos.mexico@anahuac.mx o en
nuestros teléfonos según tu estado o país:

Aguascalientes	(55) 56 28 88 00 ext. 806
Baja California	(55) 56 28 88 00 ext. 806
Baja California S.	(55) 56 28 88 00 ext. 420
Campeche	(55) 56 28 88 00 ext. 119
Chiapas	(55) 56 28 88 00 ext. 119
Chihuahua	(55) 56 28 88 00 ext. 645
Coahuila	(55) 56 28 88 00 ext. 806
Colima	(55) 56 27 02 10 ext. 8266
Durango	(55) 56 28 88 00 ext. 806
Guanajuato	(55) 56 27 02 10 ext. 8811
Guerrero	(55) 56 28 88 00 ext. 420
Hidalgo	(55) 56 28 88 00 ext. 645
Jalisco	(55) 56 27 02 10 ext. 8266
Michoacán	(55) 56 28 88 00 ext. 645
Morelos	(55) 56 28 88 00 ext. 282
Nayarit	(55) 56 28 88 00 ext. 805
Nuevo León	(55) 56 27 02 10 ext. 8266
Oaxaca	(55) 56 28 88 00 ext. 119
Puebla	(55) 56 27 02 10 ext. 8811
Querétaro	(55) 56 27 02 10 ext. 8811
Quintana Roo	(55) 56 28 88 00 ext. 805
San Luis Potosí	(55) 56 27 02 10 ext. 8811
Sinaloa	(55) 56 28 88 00 ext. 805
Sonora	(55) 56 28 88 00 ext. 806
Tabasco	(55) 56 28 88 00 ext. 806
Tamaulipas	(55) 56 28 88 00 ext. 119
Tlaxcala	(55) 56 28 88 00 ext. 282
Veracruz	(55) 56 28 88 00 ext. 119
Yucatán	(55) 56 28 88 00 ext. 805
Zacatecas	(55) 56 28 88 00 ext. 806
Centroamérica	(55) 56 28 88 00 ext. 805
Venezuela	(55) 56 28 88 00 ext. 807
Resto del mundo	(55) 56 28 88 00 ext. 514