

# MERCADOTECNIA ESTRATÉGICA



**FACULTAD DE  
ECONOMÍA Y NEGOCIOS**



**Anáhuac**  
México

## FACULTAD DE ECONOMÍA Y NEGOCIOS

Los retos y oportunidades que presenta la economía mundial no tienen precedente. Las empresas y los gobiernos se desenvuelven en ambientes competitivos nunca antes vistos, por lo que requieren de profesionales capaces de generar innovación con visión estratégica y de aprovechar los avances de la tecnología, pero con un sentido profundo de respeto a las personas y al medio ambiente.

La Facultad de Economía y Negocios de la Universidad Anáhuac tiene una tradición de más de medio siglo en la formación de mujeres hombres emprendedores, que hoy dirigen a las empresas más importantes del país y las han llevado exitosamente a muchas partes del mundo.

El balance entre la solidez humana, la excelencia profesional y el compromiso social es el distintivo de nuestros egresados: todos comprometidos con México.

## FORMAMOS LÍDERES DE ACCIÓN POSITIVA

Desde hace más de 50 años, en la Universidad Anáhuac formamos personas íntegras con valores formados internacionalmente con una visión emprendedora e innovadora, que trascienden por su compromiso con los demás, siendo protagonistas del cambio, transformando a la sociedad de manera positiva.

## ACREDITACIONES INSTITUCIONALES

Acreditados por la Federación de Instituciones Mexicanas Particulares de la Educación Superior por cumplir con el máximo nivel de calidad, y por la Asociación Nacional de Universidades e Instituciones de Educación Superior.





### INCUBADORA Y ACELERADORA DE NEGOCIOS

Impulsa proyectos emprendedores de alumnos y egresados y fortalece el enfoque empresarial de nuestros programas con apoyo del Instituto Nacional del Emprendedor (INADEM).

### CONGRESOS

En todos nuestros programas se imparten semestralmente programas de conferencias y simposios que los vinculan con el mundo empresarial. También realizan visitas a reconocidas empresas nacionales y transnacionales con el fin de complementar su formación académica.

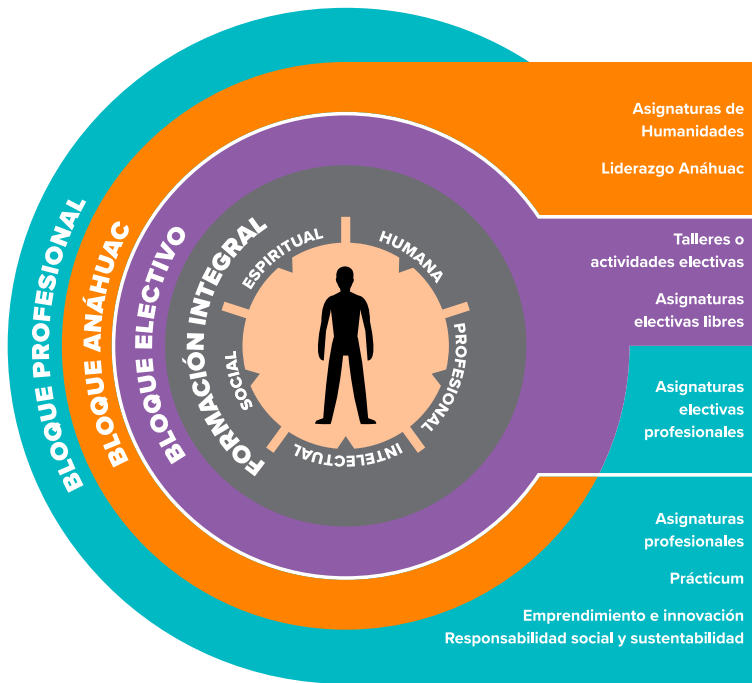
### GRUPO DE INVESTIGACIÓN

Grupo de investigadores de excelencia que se encarga de asegurar los más altos niveles de actualización de todos nuestros programas, así como de generar publicaciones nacionales e internacionales.

### CONCURSOS

Nuestros alumnos tienen una participación continua en concursos académicos con vinculación empresarial a nivel nacional e internacional en áreas de emprendimiento.

# MODELO FORMATIVO ANÁHUAC



## BLOQUE PROFESIONAL

Asignaturas que te permitirán desarrollar las **competencias propias de tu carrera**, incluyendo el **Prácticum**, a través del cual realizarás actividades profesionales.

## BLOQUE ANÁHUAC

Asignaturas del programa de formación humana, estudios generales y **liderazgo**, que contribuyen a tu **formación integral**.

## BLOQUE ELECTIVO

Encontrarás una variedad de opciones para completar y enriquecer tu formación profesional con una perspectiva interdisciplinaria.

- **Asignaturas electivas profesionales** de tu interés, **dentro del campo de tu carrera y otras afines**, que en algunos casos se pueden concentrar en un Área Profesional.
- **Asignaturas electivas libres** que podrás **elegir de diferentes áreas del conocimiento** de una amplia oferta, incluidos los idiomas.
- **Talleres y actividades** de alto nivel formativo en las áreas de **arte, liderazgo, deportes y temas sociales**.



Atención personalizada en el **Programa de Tutorías**



Red de contactos e Interdisciplinaria



Profesores con excelente preparación



Intercambios y movilidad



Formación profesional de vanguardia internacional



Formación humana y en estudios generales



Modelo semiflexible



Modelo por competencias

## REQUISITOS DE TITULACIÓN



- Servicio social
- Nivel de inglés
- Nivel de español
- Dos asignaturas en línea
- Dos asignaturas en inglés
- Acreditar el EGEL (Examen General para el Egreso de la Licenciatura) en caso de que aplique

## ¿POR QUÉ ESTUDIAR MERCADOTECNIA ESTRATÉGICA EN LA UNIVERSIDAD ANÁHUAC?

- Desarrollarás un pensamiento creativo, crítico e innovador.
- Entenderás a profundidad al consumidor.
- Desarrollarás perspectivas analíticas del mercado y del entorno.
- Conocerás a detalle a la empresa y a las marcas.
- Crearás estrategias exitosas de producto, precio, plaza y promoción.
- Gestionarás tecnologías digitales para darle mayor valor a los productos y servicios.
- Conocerás y utilizarás métricas para la evaluación de resultados.
- Formarás una mentalidad emprendedora.

## ÁREAS PROFESIONALES

- Cursando tus asignaturas del **Bloque Electivo Profesional**, podrás elegir algunas de las siguientes Áreas Profesionales:

- Mercadotecnia Digital
- Estrategias Publicitarias
- Finanzas
- Emprendimiento
- Responsabilidad Social y Gestión Empresarial
- Mercados Internacionales

## PERFIL DEL LICENCIADO EN MERCADOTECNIA ESTRATÉGICA ANÁHUAC

- Diseña y aplica exitosamente estrategias de mercado sostenibles.
- Investiga y segmenta mercados como base de la estrategia de Mercadotecnia.
- Utiliza tecnologías de vanguardia y tiene una visión internacional.
- Mediante su liderazgo lleva a la práctica ideas creativas e innovadoras.

## ¿QUÉ HARÁS COMO EGRESADO EN MERCADOTECNIA ESTRATÉGICA?

- Mediante la investigación de mercado, identificarás nuevas oportunidades de negocios e implementarás las estrategias adecuadas enfocadas al éxito de la empresa.
- Liderarás el desarrollo de nuevos productos y marcas satisfaciendo las necesidades de los diferentes mercados con una visión global.
- Llevarás a cabo la planeación e implementación de proyectos mercadológicos en medios digitales.
- Planearás y establecerás metas cuantitativas y financieras en relación a los productos, marcas y servicios que ofrece la empresa.
- Definirás las estrategias de precio y distribución de acuerdo a los diferentes segmentos de mercado.
- Utilizarás de forma eficiente las principales tendencias de innovación tecnológica que impactan al área de mercadotecnia.
- Optimizarás cadenas productivas que agregan valor en la entrega de productos y servicios de calidad.

## CAMPO LABORAL

- Corporativos
- Agencias de Medios Digitales
- Agencias de Publicidad
- Agencias de Investigación de Mercados
- Profesionista Independiente
- Empresas propias
- Empresas sin fines de lucro



## BOLSA DE TRABAJO ANÁHUAC

- Oferta laboral, capacitación y vinculación con más de 1,500 empresas nacionales e internacionales.
- A través de nuestra plataforma **Desarrollo Laboral Anáhuac**, encontrarás 6,000 vacantes de trabajo al año.

# ¿QUÉ MATERIAS CURSARÁS EN LA LICENCIATURA EN MERCADOTECNIA ESTRATÉGICA?

PROGRAMA ACREDITADO  
NACIONALMENTE POR



SEMESTRE 1	SEMESTRE 2	SEMESTRE 3	SEMESTRE 4	SEMESTRE 5	SEMESTRE 6	SEMESTRE 7	SEMESTRE 8
Taller de Mercadotecnia 6c	Mercadotecnia fundamental 6c	Conducta del consumidor 6c	Investigación de mercados cuantitativa 6c	Gerencia de marca 6c	Estrategias en el punto de venta y mercadeo 6c	Análisis de precio y métricas en Mercadotecnia 6c	Mercadotecnia industrial 6c
Matemáticas 9c	Análisis de datos I 9c	Análisis de datos II 9c	Análisis de estados financieros 6c	Análisis multivariable para la Mercadotecnia 6c	Gestión de la cadena de suministros 6c	Mercadotecnia global 6c	Investigación de operaciones 6c
Fundamentos de contabilidad 6c	Contabilidad intermedia 6c	Investigación de mercados cualitativa 6c	Emprendimiento e innovación 6c	Comunicación integral de Mercadotecnia 6c	Dirección estratégica de ventas 6c	Evaluación de proyectos de inversión 6c	Responsabilidad social y sustentabilidad 6c
Fundamentos de microeconomía 6c	Fundamentos de macroeconomía 6c	Contabilidad gerencial 6c	Economía internacional 6c	Innovación y estrategia de producto 6c	Administración financiera 9c	Tecnologías de la información 6c	Mercadotecnia de servicios 6c
Introducción a la empresa 6c	Negocios internacionales 6c	Economía empresarial 6c	Mercadotecnia digital 6c	Fundamentos de Finanzas 9c	Análisis competitivo y estrategia 6c	Prácticum II Plan de Mercadotecnia I 6c	Prácticum III Plan de Mercadotecnia II 6c
Taller o actividad I 3c	Taller o actividad II 3c	Derecho y empresa 6c	Prácticum I Mercadotecnia estratégica 6c	Control presupuestal 6c	Tópicos de Cálculo 6c	Taller o actividad III 3c	Electiva profesional IV 6c
Ser universitario 6c	Persona y sentido de vida 6c	Taller o actividad III 3c	Electiva libre I 6c	Inglés para negocios 3c	Electiva profesional II 6c	Electiva profesional III 6c	Electiva libre II 6c
		Ética 9c	Persona y trascendencia 6c	Electiva profesional I 6c	Liderazgo 6c		
				Humanismo clásico y contemporáneo 9c			
36c	36c	45c	42c	51c	45c	33c	36c

**C = Créditos**

**282 créditos Bloque Profesional + 42 créditos Bloque Anáhuac + 45 créditos Bloque Electivo = 369 créditos en total**

\*Este plan de referencia muestra un orden sugerido de cómo puedes cursar tus materias y puede variar dependiendo el campus en el que estudies. Puedes hacer los ajustes que consideres convenientes al planear tus estudios. En su elaboración, el personal académico consideró la complejidad y progresión de los contenidos de las materias.

# INTERCAMBIOS ACADÉMICOS INTERNACIONALES

Vive una experiencia académica y formativa internacional en alguna de las **150 instituciones y universidades** con las que tenemos convenio de intercambio o **study abroad** alrededor del mundo cursando un semestre o un año.

- Karlshochschule International University, **Alemania**
- Pontificia Universidad Católica Argentina, **Argentina**
- Universidad de Belgrano, **Argentina**
- Swinburne University of Technology, **Australia**
- Universidad de Lieja, **Bélgica**
- University of Ottawa, **Canadá**
- Universidad Mayor, **Chile**
- Instituto Profesional Duoc UC, **Chile**
- Hankuk University of Foreign Studies, **Corea del Sur**
- St. Thomas University, **EE. UU.**
- University of Central Oklahoma, **EE. UU.**
- University of the Incarnate Word, **EE. UU.**
- Universidad de Nebrija, **España**
- Universidad de Burgos, **España**
- Universidad de Cantabria, **España**
- Universidad Francisco de Vitoria, **España**
- Universidad Politécnica de Cartagena, **España**
- Universidad Católica de Murcia, **España**
- Universidad de Vigo, **España**
- Universitat Abat Oliba CEU, **España**
- Groupe Sup de Co Montpellier Business School, **Francia**
- The American Business School, **Francia**
- Université Catholique de Lyon, **Francia**
- France Business School, **Francia**
- Bifröst University, **Islandia**
- Universidad Católica del Sacro Cuore, **Italia**
- Università Europea di Roma, **Italia**



[anahuac.mx/mexico/intercambios/](https://anahuac.mx/mexico/intercambios/)

## DEPORTES

- Reconocida como una de las **5 mejores universidades del deporte nacional**, te ofrecemos más de **20 disciplinas**, así como **asignaturas electivas** para que desarrolles tus habilidades en excelentes instalaciones deportivas.

- Ajedrez
- Atletismo
- Baile de animación
- Basquetbol
- Esgrima
- Fútbol americano
- Fútbol rápido
- Fútbol soccer
- Golf
- Judo
- Karate do
- Montañismo
- Natación
- Pádel
- Rugby
- Tae kwon do
- Tenis
- Tenis de mesa
- Tiro con arco avanzado
- Voleibol



## ARTES

La Escuela de Artes ofrece más de **140 cursos, talleres y asignaturas electivas** para que potencies tu talento artístico y cultural ampliando tus capacidades creativas.

- Ballet
- Hip-hop
- Danza contemporánea
- Hawaiano y tahitiano
- Danza árabe
- Guitarra
- Piano
- Violín
- Coro
- Ensamble de música
- Actuación
- Teatro musical
- Literatura
- Oratoria
- Pintura





## PROGRAMAS DE LIDERAZGO Y EXCELENCIA ANÁHUAC

Programas de vanguardia para la formación de líderes que te ofrecen un diplomado que incluye vinculación y encuentros con profesionales, seminarios de formación nacionales e internacionales, talleres, conferencias, materias especializadas y una integración multidisciplinaria.

Contamos con nueve perfiles diferentes:

- **ACCIÓN:** Programa de Liderazgo en Deporte
- **ALPHA:** Programa de Liderazgo en Medicina
- **CIMA:** Programa de Liderazgo Universitario
- **CREA:** Programa de Liderazgo en Comunicación
- **CULMEN:** Programa de Liderazgo en Arte y Cultura
- **GENERA:** Programa de Liderazgo Empresarial
- **IMPULSA:** Programa de Liderazgo en Compromiso Social
- **SINERGIA:** Programa de Liderazgo en Administración Pública
- **VÉRTICE:** Programa de Excelencia



## COMPROMISO SOCIAL

Con el voluntariado más grande a nivel nacional de universidades privadas, te ofrecemos 100 proyectos de voluntariado a través de ASUA (Acción Social de la Universidad Anáhuac), incluyendo brigadas nacionales e internacionales.

## RELACIONES ESTUDIANTILES

Conformado por los alumnos de la Federación de Sociedades de Alumnos (FESAL), organismo estudiantil encargado de crear e impulsar proyectos de interés común para fortalecer la vida universitaria.

## PASTORAL UNIVERSITARIA

La identidad católica de la Universidad promueve la búsqueda de la verdad y la vivencia de la fe de su comunidad universitaria, de manera libre, a través de programas de apostolado.





**EDO. DE MÉXICO**

Av. Universidad Anáhuac núm. 46, Col. Lomas Anáhuac, Huixquilucan, C.P. 52786



Atención Preuniversitaria  
Facultad de Economía y Negocios

CDMX



## CONOCE LOS PROGRAMAS DE BECAS QUE TENEMOS PARA TI



### CAMPUS NORTE

Atención Preuniversitaria

+52 (55) 53 28 80 12

[preuniversitarios.norte@anahuac.mx](mailto:preuniversitarios.norte@anahuac.mx)

Coordinación de la Facultad

+52 (55) 56 27 02 10 ext. 8234

### CAMPUS SUR

Atención Preuniversitaria

+52 (55) 56 28 88 00

[preuniversitarios.sur@anahuac.mx](mailto:preuniversitarios.sur@anahuac.mx)

Coordinación de la Facultad

+52 (55) 56 28 88 00 ext. 185

 [Vida Anáhuac Preuniversitario](#)

 [@vidaanahuac](#)

 [vidaanahuac](#)

 [@VidaAnahuac](#)

 [Mood Anáhuac](#)

**GRANDES LÍDERES**

**Y MEJORES PERSONAS**

Si eres alumno foráneo, contáctanos  
en [foraneos.mexico@anahuac.mx](mailto:foraneos.mexico@anahuac.mx) o en  
nuestros teléfonos según tu estado o país:

Aguascalientes	(55) 56 28 88 00 ext. 806
Baja California	(55) 56 28 88 00 ext. 806
Baja California S.	(55) 56 28 88 00 ext. 420
Campeche	(55) 56 28 88 00 ext. 119
Chiapas	(55) 56 28 88 00 ext. 119
Chihuahua	(55) 56 28 88 00 ext. 645
Coahuila	(55) 56 28 88 00 ext. 806
Colima	(55) 56 27 02 10 ext. 8266
Durango	(55) 56 28 88 00 ext. 806
Guanajuato	(55) 56 27 02 10 ext. 8811
Guerrero	(55) 56 28 88 00 ext. 420
Hidalgo	(55) 56 28 88 00 ext. 645
Jalisco	(55) 56 27 02 10 ext. 8266
Michoacán	(55) 56 28 88 00 ext. 645
Morelos	(55) 56 28 88 00 ext. 282
Nayarit	(55) 56 28 88 00 ext. 805
Nuevo León	(55) 56 27 02 10 ext. 8266
Oaxaca	(55) 56 28 88 00 ext. 119
Puebla	(55) 56 27 02 10 ext. 8811
Querétaro	(55) 56 27 02 10 ext. 8811
Quintana Roo	(55) 56 28 88 00 ext. 805
San Luis Potosí	(55) 56 27 02 10 ext. 8811
Sinaloa	(55) 56 28 88 00 ext. 805
Sonora	(55) 56 28 88 00 ext. 806
Tabasco	(55) 56 28 88 00 ext. 806
Tamaulipas	(55) 56 28 88 00 ext. 119
Tlaxcala	(55) 56 28 88 00 ext. 282
Veracruz	(55) 56 28 88 00 ext. 119
Yucatán	(55) 56 28 88 00 ext. 805
Zacatecas	(55) 56 28 88 00 ext. 806
Centroamérica	(55) 56 28 88 00 ext. 805
Venezuela	(55) 56 28 88 00 ext. 807
Resto del mundo	(55) 56 28 88 00 ext. 514