



Sextante Turístico de México

Marzo 2025



CICOTUR
Centro de Investigación y
Competitividad Turística Anáhuac



El Sextante Turístico de México es presentado por el Centro de Investigación y Competitividad Turística (CICOTUR) de la Universidad Anáhuac México para integrar en un documento de consulta los principales indicadores económicos de la actividad turística, con el objeto de apoyar, mediante la divulgación, a los tomadores de decisiones privados, públicos, de la sociedad civil, académicos, medios de comunicación e *influencers*, permitiéndoles contar con facilidad y oportunidad con la información económica del sector. Incluye indicadores derivados elaborados en el CICOTUR como el índice de inflación turística, elaborado para la SECTUR.

José Ángel Díaz Rebolledo

Director del Centro de Investigación y Competitividad Turística de la Facultad de Turismo y Gastronomía
Universidad Anáhuac México

Para este tercer mes del año centramos nuestras observaciones la aportación del turismo a la captación de divisas y la balanza de pagos en los últimos años.

PIB y PIB Turístico

- El PIB turístico anual creció 1.16% en tercer trimestre de 2024, durante los primeros nueve meses de 2024 alcanzó el 1.67%
- La participación del turismo el producto nacional es del 8.6%.

El sector turístico creció durante los primeros nueve meses de 2024 a un ritmo superior que la economía nacional. La próxima actualización del resultado del PIB turístico de 2024 será al final de abril próximo.

- La expectativa de crecimiento de México para 2025 del BANXICO bajó al 0.6% (19 de febrero) desde el 1.2% estimado para 2025 en sus informes previos. Para 2026 el estimado de crecimiento del PIB es de 1.8%.
- Analistas privados estiman que el crecimiento del producto en 2025 podría ser nulo (Banco UBS). Principalmente por la incertidumbre originada en la imposición de aranceles por parte de Estados Unidos a México y el resto de la economía global.
- Por su parte, la OCDE estima una contracción del producto por 1.5% para México en 2025, en tanto estima que para 2026 una contracción del 0.6%.

Ocupación

- Los resultados definitivos de ocupación en 2024 son de 56.6% (menores al resultado previo de 59.3%), aumentando 0.1% con respecto a 2023 (56.5%).
- El resultado estimado para enero de 2025 es de 56.1% que disminuyó con respecto a 2024 desde 56.6%.

Turismo Internacional

- En enero pasado, se alcanzó 8 millones 037 mil visitantes extranjeros, un 18.6% y 24.5% más que en enero de 2024 y enero de 2023, cuando ingresaron 6 millones 779 mil y 6 millones 453 visitantes extranjeros, respectivamente.

Sextante Turístico de México

Centro de Investigación y Competitividad Turística Anáhuac

- En los meses pasados, en diciembre ingresaron 9 millones 22 mil visitantes, lo que representa una disminución usual del flujo en enero del 10.9%.
 - El flujo de turistas internacionales que ingresaron a México en 2024 alcanzó los 45,039 millones de personas, donde enero conformó el 7.8% del total anual. En promedio, enero capta un 7.6% de los visitantes internacionales de cada año.
- Las divisas captadas de los visitantes internacionales en enero pasado ascendieron 3 mil 347 millones de dólares, aumentando en un 6.5% en relación a enero de 2024. En contraste, el ingreso de divisas en 2024 debido a los visitantes extranjero crecimiento un 7.4% (32 mil 956 millones de dólares)
- El gasto realizado por los turistas internacionales alcanzó 3 mil 074 millones de dólares. El turismo internacional de internación aportó 2 mil 890 millones de dólares (94%) y el turismo fronterizo contribuyó con 183.5 Mdd (6%).
- Por lo que respecta al gasto medio por visitante internacional, en enero se alcanzó los 416.41 dólares, lo que representa una disminución del 10.2% en relación a enero de 2024.
 - En particular, el gasto promedio de los turistas extranjeros de internación fue de 1 mil 210 dólares, en tanto el de los turistas extranjeros de que ingresaron por vía terrestres fue de 1 mil 307 dólares, lo que contrasta con el gasto medio de los turistas que ingresaron vía terrestre que fue de apenas 378 dólares.
 - El gasto medio de los turistas fronterizos fue de 118 dólares.

Captación de Divisas e Inversión Extranjera Directa en Turismo

- Dentro del comercio internacional de México, el turismo tiene un papel relevante al ser una de las actividades que más divisas trae al país. En 2024, considerando las divisas que ingresaron –distintas a la inversión en cartera–, México registró 751.7 mil millones de dólares (mmd), repartido en *Exportaciones no petroleras* con 588.7 mmd, *Remesas* con 64.7 mmd, *Inversión extranjera directa* (IED) por 36.8 mmd, *Turismo de internación* compuesto por 33.9 mmd, y 28.4 mmd en *Exportaciones petroleras*.

- Durante el periodo de 2018 a 2024, el Turismo acumuló 169.6 mmd, conformando el 3.9% de las divisas captadas por el país. La tasa de crecimiento de las divisas captadas por turismo fue del 15.4%, la mayor de los rubros considerados, en contraste el crecimiento global de las divisas captadas fue de 6.1%.

Turismo Doméstico

- El *indicador oportuno del consumo privado* (IOCP) del INEGI recoge variables de consumo turístico para sus previsiones. Las variables de interés para el sector son los *Pasajeros aéreos transportados por aviación comercial regular y no regular* y la *Ocupación hotelera*. También emplea los montos operados por el *Sistema de pagos de bajo valor* de *Banxico*, entre los que se encuentra los montos correspondientes a Agencias de viajes, Hoteles, Peajes, Restaurantes, Transporte Aéreo y Transporte Terrestre. Estos indicadores contribuyen a monitorear el desempeño y la salud del sector turístico en México desde la demanda mediante los gastos realizados con tarjetas de crédito o débito en establecimientos.
 - El IOCP apunta a un aumento del consumo anual del 0.8% y una disminución de 1.7% en enero y febrero pasados, respectivamente.
 - En particular los datos de Pasajeros aéreos transportados y ocupación hotelera indican aumentos de 1.49% y 1.40% respectivamente en enero pasado con respecto a diciembre de 2024.
 - Los montos operados por el sistema de pagos de bajo valor, relevantes para el sector, reportan un aumento de 4.74% en enero 2025 con respecto a diciembre de 2024.
 - No olvidemos que el consumo turístico de los mexicanos en México disminuyó un 0.46% durante tercer semestre de 2024 con respecto al segundo trimestre de 2024. Aunque es previsible que el cuarto trimestre de 2024 presente un desempeño positivo, con base a los resultados documentados por el IOCP.

Inflación y precios

- La inflación alcanzó un 3.67% en la primera quincena de marzo, tras acelerar a 3.77% en febrero desde 3.59% de enero, manteniéndose dentro de lo esperado por

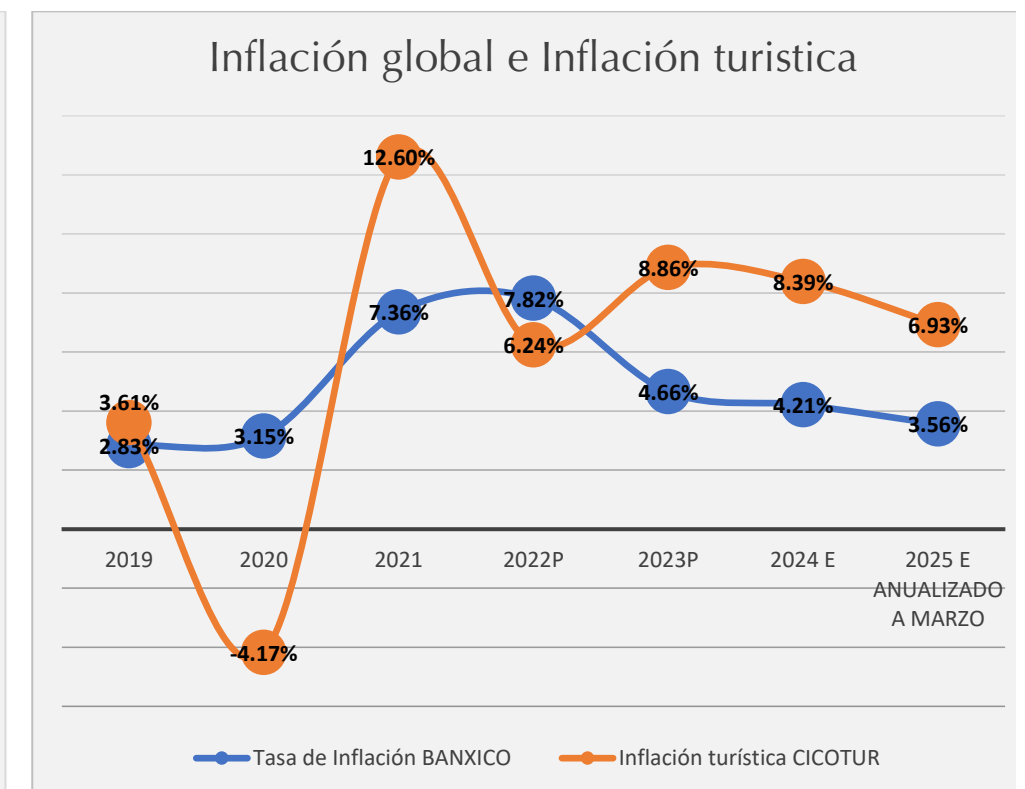
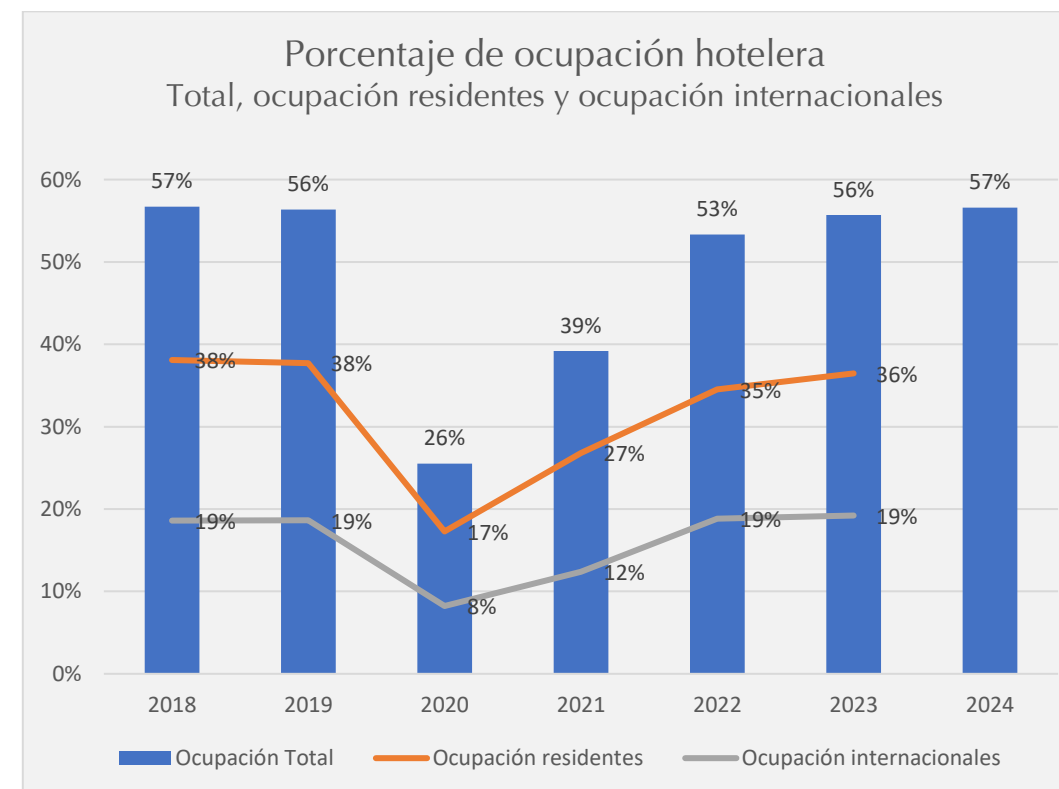
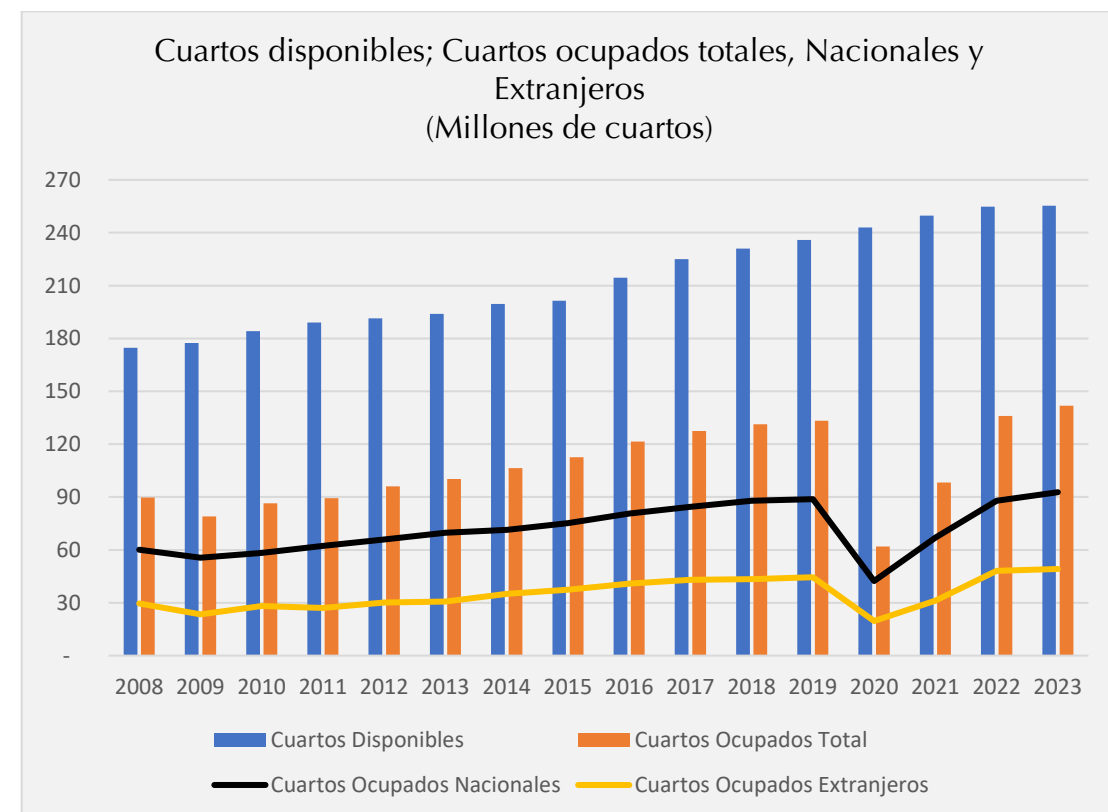
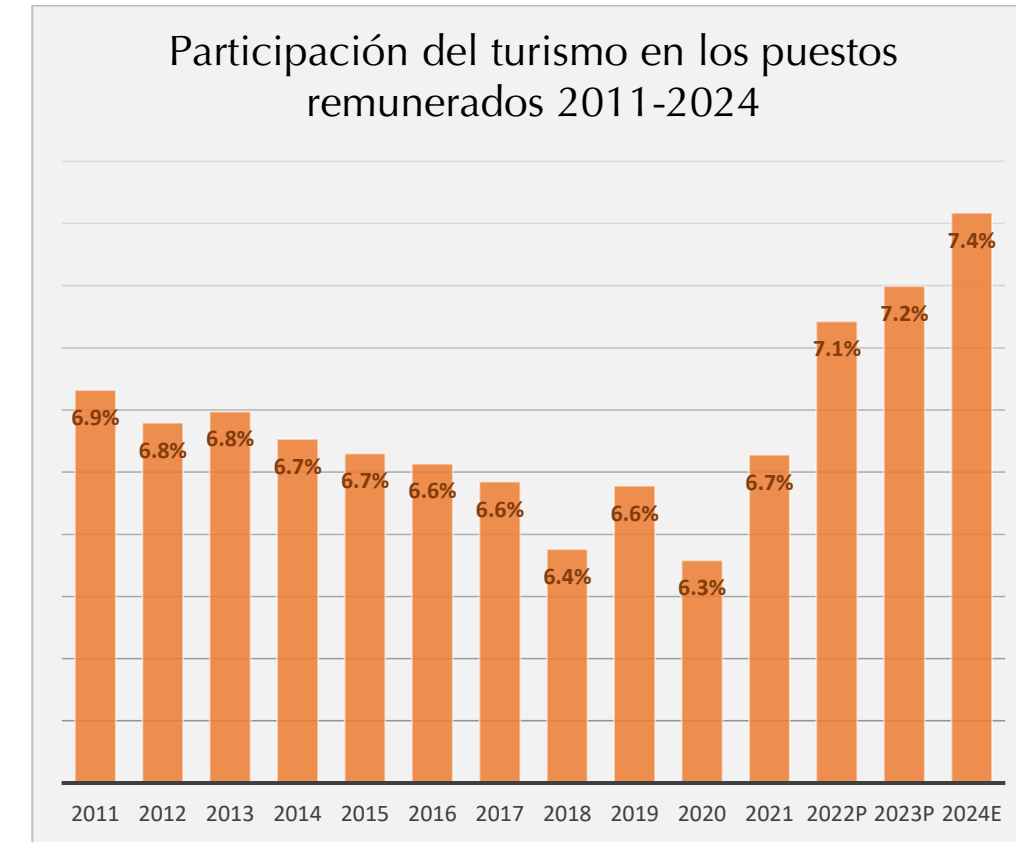
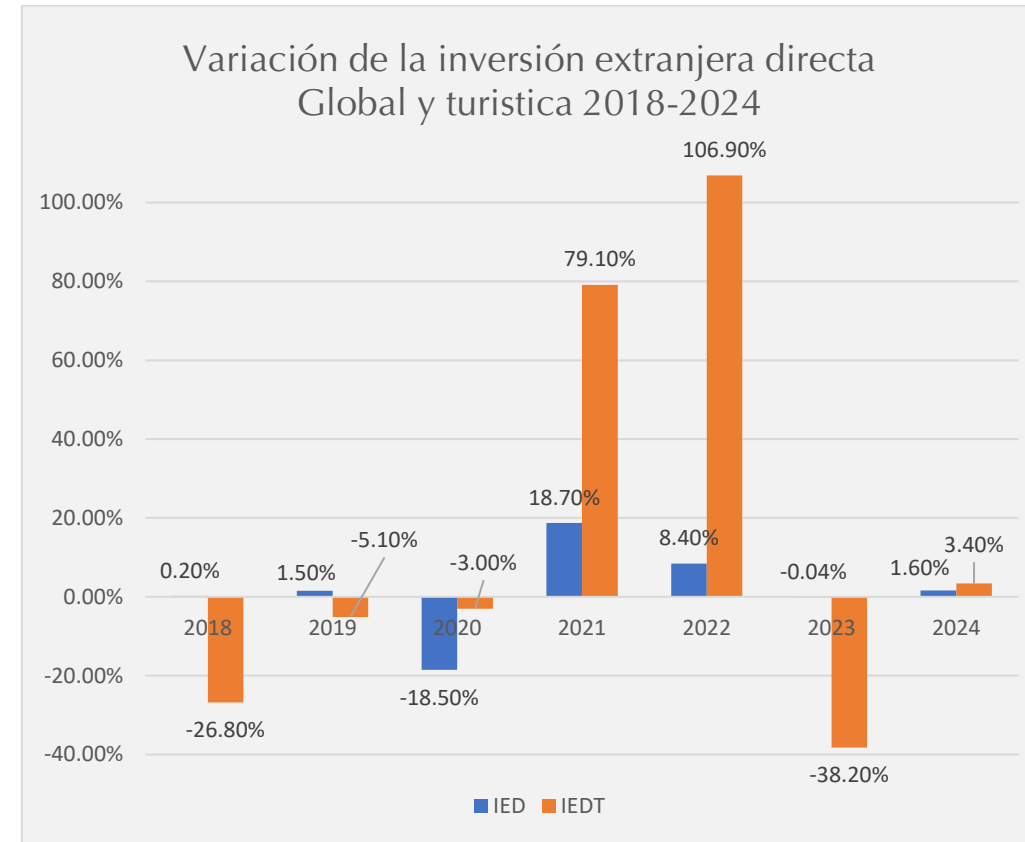
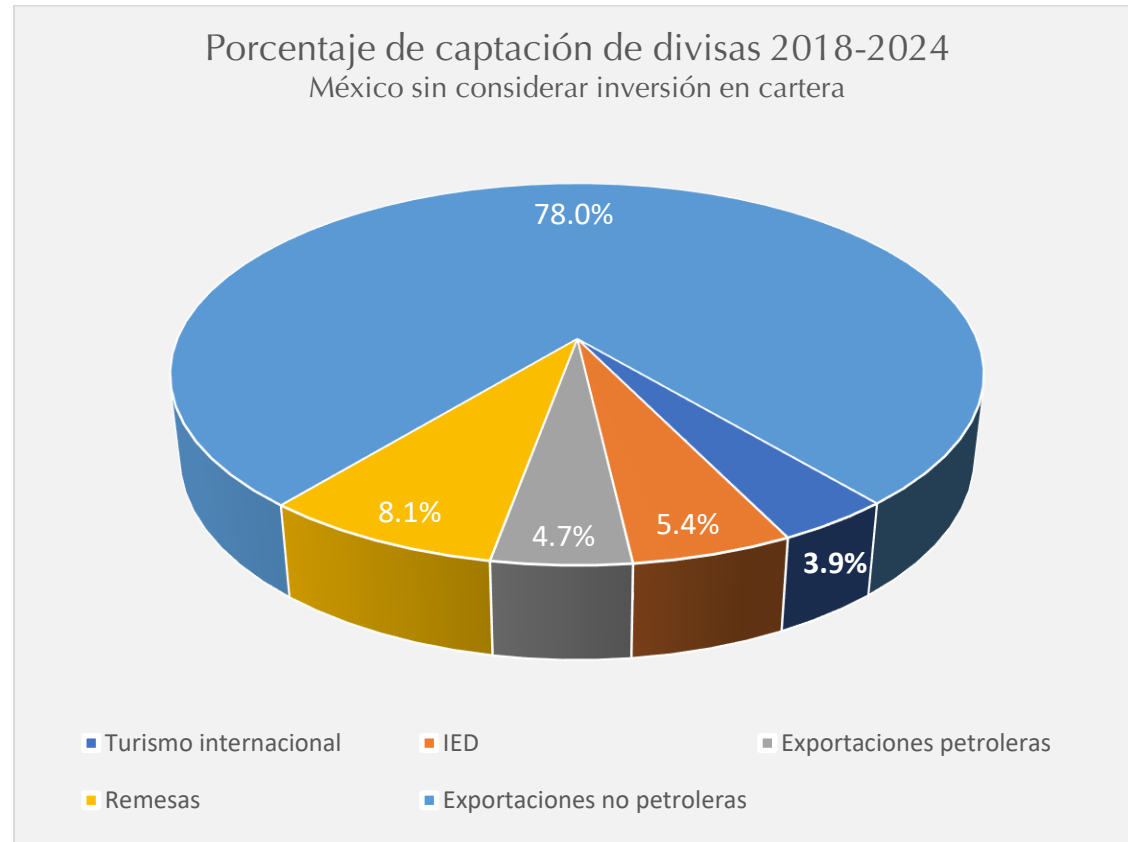
Sextante Turístico de México

Centro de Investigación y Competitividad Turística Anáhuac

Banxico y analistas privados quienes consideran un rango de 3.56% hasta 3.88% de inflación. **Anualizada a la primera quincena de marzo se tiene una inflación del 3.56%**

- La Inflación al cierre de 2024 alcanzó 4.21% acumulado anual, se estima que el primer semestre del año se ubique en 3.7%.
- **La inflación subyacente** (referida a los bienes y servicios cuyos precios son más estables), aumento en este inicio de marzo de 0.24% y **anual de 3.56%**. Entre estos destacan los **precios de los de servicios con 4.25% de aumento**, ambos respecto al mismo periodo del año anterior.
- Los precios del sector turístico (medidos por el INPT, del CICOTUR Anáhuac) presentan una inflación interanual en febrero pasado estimada de 6.93%, cifra mayor al de la economía en general, aunque menor a la de febrero de 2024 (10.28%).
 - Los dos rubros que más crecieron en precios son *autobús foráneo* (27.90%) y *restaurantes, bares y similares* (8.58%), mismo que mostraron el mayor aumento en enero pasado (21.29% y 8.32% respectivamente) en términos anuales. En términos mensuales el aumento fue de 6.34% y 0.80% respectivamente.
 - También los *servicios turísticos en paquete* aumentaron un 6.65% y los precios del *hospedaje* un 6.49%, interanual. Al mes el aumento fue 3.22% y 0.48%, respectivamente.
 - Los dos servicios con menor aumento de precios son *transporte aéreo*, que sigue disminuyendo sus precios sus precios (-8.71%) y *cuotas de autopista* (3.90%), con un cambio mensual de 3.18% y 1.07% respectivamente.
- La TIIE 28 se ubica en 9.7739%, descendiendo desde los 10.2911% y 10.0215% en enero y febrero respectivamente.
- Los CETES 28 presentaron un promedio de 7.70% en 2024, con cierre en 9.10% en marzo. Descendiendo desde 9.37% en febrero pasado.
- El tipo de cambio peso-dólar promedio es 20.11. En enero y febrero pasados se ubicó en 20.5643 y 20.4599, respectivamente.

Graphical Outlook CICOTUR Anáhuac



Indicadores Macroeconómicos Anuales de la Actividad Turística en México

Indicador/Fuente	2002	2003	2004	2005	2006	2007	2008	2009	2010	2011	2012	2013	2014	2015	2016	2017	2018	2019	2020	2021	2022P	2023P	2024E
Producto Interno Bruto anual a valores constantes de 2018 (Miles de millones de pesos)																							
PIB Nacional CSTM [1]	16,622	16,805	17,409	17,762	18,607	19,025	19,164	18,031	18,990	19,675	20,398	20,592	21,108	21,647	22,025	22,437	22,874	22,773	20,943	22,150	22,940	23,683	23,991 ^{CA}
PIB Turístico CSTM	1,573	1,593	1,668	1,682	1,726	1,780	1,792	1,725	1,727	1,752	1,807	1,826	1,843	1,917	1,955	1,937	1,953	1,941	1,478	1,745	1,983	2,070	2,209
Variación porcentual anual del Producto Interno Bruto anual a valores constantes de 2018																							
Nacional CSTM	-0.30%	1.10%	3.50%	2.00%	4.50%	2.20%	0.70%	-6.30%	5.10%	3.50%	3.50%	0.90%	2.40%	2.50%	1.70%	1.80%	1.95%	-0.44%	-8.04%	5.76%	3.57%	3.24%	1.2%
Turístico CSTM	-1.10%	1.30%	4.50%	0.80%	2.50%	3.00%	0.70%	-3.90%	0.10%	1.40%	3.00%	1.00%	0.90%	3.90%	1.90%	-0.90%	0.86%	-0.61%	-23.84%	18.02%	13.62%	4.41%	1.67% ^{T3}
Participación porcentual anual del PIB Turístico en el PIB Nacional																							
Turístico CSTM	9.46%	9.48%	9.58%	9.47%	9.28%	9.36%	9.35%	9.57%	9.09%	8.90%	8.86%	8.87%	8.73%	8.86%	8.88%	8.63%	8.54%	8.52%	7.06%	7.88%	8.64%	8.74%	8.6%
Variación porcentual anual de la participación del PIB turístico en el PIB nacional [2]																							
Turístico CSTM	30.14%	10.84%	12.35%	4.03%	5.25%	12.73%	9.26%	5.96%	0.18%	3.63%	7.68%	9.76%	3.38%	13.62%	9.99%	-4.37%	3.79%	11.91%	25.29%	22.08%	30.08%	11.76%	45.03% ^{T3}
Inversión anual (Formación bruta de capital fijo total y turística, precios al comprador a valores constantes de 2018 (Miles de millones de pesos)																							
Nacional CSTM	3,593.80	3,656.70	3,899.10	4,092.00	4,483.00	4,796.80	5,110.10	4,500.60	4,781.10	5,196.50	1,330.40	5,176.50	5,300.60	5,536.40	5,567.50	5,537.1	5,572.1	5,327.5	4,406.1	4,834.2	5,238.2	6,109.1	6,421.94 ^{T3}
Turístico CSTM	56.8	57.6	90.9	80	82.6	76.4	91.6	98.9	98.5	95.4	98.1	102	112.6	111.8	104.4	119.6	129.8	125.0	139.4	190.3	181.6	187.0	ND
Construcción Turística CSTM	41.6	37.4	69.0	58.6	59.5	51.0	66.1	67.3	72.1	65.8	63.9	68.5	77.1	74.7	74.4	89.9	98.5	89.9	110.7	160.4	144.3	120.9	ND
Maquinaria y Equipo	15.2	20.2	22.0	21.4	23.1	25.4	25.5	31.6	26.4	29.6	34.2	33.6	35.5	37.0	30.1	29.7	31.2	35.1	28.7	29.8	37.3	66.1	ND
Estructura de la Inversión en Maquinaria y Equipo del Sector turístico anual a precios al comprador en valores constantes de 2018 (Miles de millones de pesos)																							
Maquinaria, unidades y equipo relacionados con el transporte CSTM	12.0	13.9	15.6	16.2	17.2	19.8	19.7	24.5	20.8	23.6	28.6	27.5	29.7	30.8	23.2	22.7	22.5	27.3	21.4	22.5	29.3	56.2	ND
Equipo de cómputo y periféricos CSTM	1.1	2.5	2.7	2.0	3.1	1.9	1.6	2.2	1.8	2.0	1.8	2.4	1.8	2.0	2.4	2.4	2.9	2.3	2.4	2.4	2.6	3.2	ND
Mobiliario, equipo de oficina y otros CSTM	2.1	3.8	3.7	3.2	2.9	3.7	4.2	4.9	3.8	4.0	3.8	3.6	4.0	4.2	4.4	4.6	5.8	5.5	5.0	5.0	5.5	6.7	ND
Variación porcentual anual de la Inversión [2]																							
Nacional CSTM	-0.6%	1.7%	6.6%	4.9%	9.6%	7.0%	6.5%	-11.9%	6.2%	8.7%	-74.4%	289.1%	2.4%	4.4%	0.6%	-0.5%	0.6%	-4.4%	-17.3%	9.7%	7.7%	9.7%	12.4%
Turístico CSTM	9.5%	1.4%	57.9%	-12.0%	3.2%	-7.5%	19.9%	8.0%	-0.4%	-3.1%	2.9%	4.0%	10.4%	-0.8%	-6.6%	14.5%	8.5%	-3.7%	11.6%	36.5%	-4.5%	3.0%	ND
Construcción Turística CSTM	11.40%	-10.00%	84.20%	-15.10%	1.60%	-14.30%	29.60%	1.90%	7.10%	-8.70%	-2.90%	7.10%	12.60%	-3.10%	-0.5%	20.9%	9.6%	-8.8%	23.1%	45.0%	-10.1%	-16.2%	ND
Maquinaria y Equipo Turísticos CSTM	4.70%	32.60%	9.00%	-2.30%	7.70%	10.00%	0.50%	23.70%	-16.40%	12.10%	15.60%	-1.90%	5.90%	4.20%	-18.8%	-1.2%	5.3%	12.3%	-18.1%	3.8%	25.1%	77.1%	ND
Variación porcentual anual de la Inversión en Maquinaria y Equipo del Sector Turístico																							
Maquinaria, unidades y equipo relacionados con el transporte	4.8%	15.9%	12.3%	4.4%	5.7%	15.3%	-0.7%	24.4%	-15.1%	13.7%	21.1%	-3.8%	8.0%	3.7%	-24.7%	-2.1%	-0.7%	21.1%	-21.5%	4.8%	30.3%	91.9%	ND
Equipo de cómputo y periféricos	5.1%	135.1%	4.6%	-23.4%	50.8%	-37.9%	-13.8%	34.8%	-18.1%	7.7%	-5.4%	30.2%	-24.3%	10.1%	21.6%	-1.5%	22.7%	-22.7%	3.6%	0.1%	8.4%	24.5%	ND
Mobiliario, equipo de oficina y otros	3.9%	74.6%	-0.2%	-15.3%	-10.1%	29.5%	14.1%	16.1%	-22.2%	5.6%	-6.5%	-3.1%	10.2%	5.2%	5.2%	3.5%	25.9%	-4.3%	-10.5%	0.9%	9.6%	23.0%	ND
Participación porcentual anual de la Inversión Turística en la Inversión Nacional (FBCF total nacional = 100%) y Variación porcentual anual de la participación de la FBCF turística en la FBCF nacional																							
FBCF Turismo [3]	1.6%	1.6%	2.3%	2.0%	1.8%	1.6%	1.8%	2.2%	2.1%	1.8%	7.4%	2.0%	2.1%	2.0%	1.9%	2.2%	2.3%	2.4%	3.2%	3.9%	3.5%	3.1%	ND
Variación de FBCF del Turismo ante la FBCF nacional	-24.7%	1.3%	13.8%	-5.7%	0.7%	-2.0%	4.9%	-1.2%	-0.2%	-0.7%	-0.1%	0.1%	8.6%	-0.4%	-23.6%	-49.9%	29.1%	2.0%	-1.6%	11.9%	-2.3%	1.1%	ND

[1] Es la división de la variación anual del PIB turístico entre la variación anual del PIB nacional.

[2] Es la división de la variación anual de la FBCF turística entre la variación anual de la FBCF nacional.

[3] Cálculo propio en base a INEGI (2023).

ITAT INEGI (2024) Indicadores Trimestrales de la Actividad Turística.

P Preliminar

E Estimado

Indicadores Macroeconómicos Anuales de la Actividad Turística en México

Indicador/Fuente	2002	2003	2004	2005	2006	2007	2008	2009	2010	2011	2012	2013	2014	2015	2016	2017	2018	2019	2020	2021	2022P	2023P	2024 ^E
Inversión Extranjera Directa (millones de dólares norteamericanos)																							
Inversión Extranjera directa	24,099	18,250	25,016	25,796	21,236	32,394	29,504	17,851	27,190	25,633	21,769	48,354	30,351	35,944	31,189	34,018	34,101	34,617	28,215	33,501	36,312	36,296	36,872.4
Inversión Extranjera Turística Directa	496	548	561	1,529	1,624	1,899	1,138	668	928	1,017	1,570	1,348	832	564	795	1,801	1,318	1,251	1,213	2,172	4,494	2,776	2870.9
Crecimiento IED	-19.80%	-24.30%	37.10%	3.10%	-17.70%	52.50%	-8.90%	-39.50%	52.30%	-5.70%	-15.10%	122.10%	-37.20%	18.40%	-13.20%	9.10%	0.20%	1.50%	-18.50%	18.70%	8.40%	-0.04%	1.6%
Crecimiento IETD	-2.30%	10.50%	2.50%	172.50%	6.20%	16.90%	-40.10%	-41.30%	39.00%	9.60%	54.40%	-14.20%	-38.30%	-32.20%	41.00%	126.50%	-26.80%	-5.10%	-3.00%	79.10%	106.90%	-38.20%	3.4%
Participación de la IETD en la IED	2.10%	3.00%	2.20%	5.90%	7.60%	5.90%	3.90%	3.70%	3.40%	4.00%	7.20%	2.80%	2.70%	1.60%	2.50%	5.30%	3.90%	3.60%	4.30%	6.50%	12.40%	7.60%	7.8%
Empleos (miles de puestos de trabajo ocupados remunerados)																							
Total del país CSTM	32,344	32,329	33,242	33,601	34,611	35,290	35,726	34,745	35,174	35,898	36,931	37,293	37,694	38,271	38,808	39,077	39,705	39,915	38,650	39,212	38,730	39,303	40,719 ^{M10}
Total turístico CSTM	2,364	2,354	2,406	2,426	2,441	2,470	2,477	2,430	2,442	2,464	2,496	2,534	2,528	2,549	2,572	2,567	2,522	2,617	2,441	2,610	2,744	2,829	3,027 ^E
Servicios CSTM	2,135	2,135	2,187	2,214	2,229	2,261	2,277	2,243	2,251	2,265	2,295	2,322	2,314	2,330	2,351	2,343	2,395	2,408	2,252	2,417	2,534	2,626	ND
^a Restaurantes, bares y centros nocturnos CSTM	703	696	704	711	708	713	720	708	702	701	711	717	698	703	708	674	691	696	645	689	659	697	ND
Bienes CSTM	228	219	219	212	213	208	200	187	191	199	202	212	214	219	221	224	127	210	189	193	209	203	ND
Alojamiento para visitantes	246	246	244	242	239	241	242	234	240	250	248	255	256	265	276	275	284	299	347	360	393	388	ND
Variación porcentual anual del empleo (miles de puestos ocupados)																							
Total del país	-1.30%	0.00%	2.80%	1.10%	3.00%	2.00%	1.20%	-2.70%	1.20%	2.10%	2.90%	1.00%	1.10%	1.50%	1.40%	0.70%	1.60%	0.50%	-3.20%	1.50%	-1.20%	1.50%	3.60%
Total turístico	-2.40%	-0.40%	2.20%	0.80%	0.60%	1.20%	0.30%	-1.90%	0.50%	0.90%	1.30%	1.50%	-0.20%	0.80%	0.90%	-0.20%	-1.80%	3.80%	-6.70%	6.90%	5.10%	3.10%	7% ^{T3}
Servicios	-2.30%	0.00%	2.40%	1.20%	0.70%	1.40%	0.70%	-1.50%	0.40%	0.60%	1.30%	1.20%	-0.30%	0.70%	0.90%	-0.30%	2.20%	0.50%	-6.50%	7.30%	4.80%	3.60%	ND
^a Restaurantes, bares y centros nocturnos	-3.00%	-1.00%	1.10%	1.00%	-0.40%	0.70%	1.00%	-1.70%	-0.80%	-0.10%	1.40%	0.80%	-2.60%	0.70%	0.70%	-4.80%	2.50%	0.70%	-7.30%	6.80%	-4.40%	5.80%	ND
Bienes	-3.40%	-3.90%	0.00%	-3.20%	0.50%	-2.30%	-3.80%	-6.50%	2.10%	4.20%	1.50%	5.00%	0.90%	2.30%	0.90%	1.40%	-43.30%	65.40%	-10.00%	2.10%	8.30%	-2.90%	ND
Alojamiento para visitantes	-2.40%	0.00%	-0.80%	-0.80%	-1.20%	0.80%	0.40%	-3.30%	2.60%	4.20%	-0.80%	2.80%	0.40%	3.50%	4.20%	-0.40%	3.30%	5.30%	16.10%	3.70%	9.20%	-1.30%	ND
Consumo Turístico																							
Consumo Turístico en México (Millones de pesos a valores constantes de 2018)																							
Consumo Turístico Total	2,488	2,497	2,557	2,600	2,664	2,753	2,710	2,642	2,659	2,697	2,767	2,819	2,885	3,083	3,185	3,197	3,366	3,409	2,550	2,937	3,330	3,375	3,335
Consumo Turístico Total en Transporte	445	447	461	459	481	498	494	484	485	489	501	520	537	562	599	628	724	751	428	557	721	762	693
Consumo Total de servicios de alojamiento turísticos	287	299	311	323	339	356	370	370	390	408	427	438	461	481	507	520	543	554	478	534	596	607	608
Consumo Total en Alojamiento total en establecimientos	84	86	90	95	101	108	112	99	108	112	121	128	139	150	157	165	170	173	81	127	177	188	172
Consumo Total en alojamiento en casas de vacaciones	39	43	47	49	53	57	61	68	71	79	83	84	89	95	108	111	123	127	135	137	143	139	149
Consumo Interno Turístico en alimentos y bebidas (restaurantes, bares y centros nocturnos)	699	674	683	676	672	662	629	551	536	550	580	581	583	606	622	621	656	663	511	586	627	639	582
Crecimiento del Consumo Turístico en México (Porcentaje)																							
Consumo Turístico Total	-1.09%	0.38%	2.39%	1.68%	2.45%	3.37%	-1.58%	-2.51%	0.66%	1.42%	2.61%	1.87%	2.33%	6.84%	3.33%	0.38%	5.28%	1.27%	-25.21%	15.21%	13.35%	1.35%	-1.16%
Consumo Turístico Total en Transporte	-2.50%	0.53%	3.11%	-0.56%	4.83%	3.46%	-0.76%	-1.99%	0.14%	0.89%	2.43%	3.90%	3.16%	4.67%	6.56%	4.95%	15.24%	3.68%	-43.02%	30.18%	29.42%	5.72%	-0.09%
Consumo Total de servicios de alojamiento turísticos	1.17%	4.22%	4.15%	3.69%	4.92%	5.12%	3.85%	-0.01%	5.49%	4.61%	4.78%	2.48%	5.28%	4.30%	5.39%	2.70%	4.26%	2.15%	-13.80%	11.84%	11.52%	1.95%	0.00%
Consumo Total en Alojamiento total en establecimientos	-4.06%	1.81%	5.03%	5.78%	6.03%	7.13%	3.34%	-11.24%	9.25%	3.27%	8.32%	5.40%	8.64%	7.81%	4.71%	5.26%	2.85%	1.96%	-53.38%	57.58%	39.49%	6.29%	-0.08%
Consumo Total en alojamiento en casas de vacaciones	3.11%	10.14%	9.56%	4.33%	7.84%	8.42%	6.88%	11.82%	3.58%	11.09%	5.36%	1.76%	5.44%	6.65%	14.08%	2.82%	10.28%	3.75%	6.48%	0.97%	4.71%	-3.15%	0.07%
Consumo Interno Turístico en alimentos y bebidas (restaurantes, bares y centros nocturnos)	-3.68%	-3.54%	1.26%	-1.00%	-0.58%	-1.53%	-4.92%	-12.40%	-2.79%	2.67%	5.33%	0.22%	0.41%	4.00%	2.59%	-0.20%	5.63%	1.11%	-22.87%	14.47%	7.07%	1.98%	-0.09%

Indicadores Macroeconómicos Anuales de la Actividad Turística en México

Indicador/Fuente	2002	2003	2004	2005	2006	2007	2008	2009	2010	2011	2012	2013	2014	2015	2016	2017	2018	2019	2020	2021	2022P	2023P	2024E
Consumo Turístico Interno (Millones de pesos a valores constantes de 2018)																							
Consumo Turístico Total Interno	2,258	2,236	2,278	2,322	2,385	2,460	2,408	2,338	2,383	2,424	2,468	2,521	2,550	2,647	2,647	2,646	2,797	2,831	2,264	2,474	2,742	2,841	2,771
Consumo Turístico Interno en Transporte	403	385	396	399	420	430	422	416	427	430	434	464	483	475	503	537	628	668	386	496	647	703	ND
Consumo Interno de servicios de alojamiento turísticos	239	247	255	265	280	295	307	302	326	341	355	361	372	374	370	377	391	395	392	398	427	447	ND
Consumo Interno en alojamiento total en establecimientos	52	52	54	59	64	70	72	59	71	76	82	87	90	88	78	84	86	85	40	56	84	104	ND
Consumo Interno en alojamiento en casas de vacaciones	24	25	27	28	31	35	38	41	45	48	49	47	48	50	50	49	55	56	91	72	67	63	ND
Consumo Interno Turístico en alimentos y bebidas (restaurantes, bares y centros nocturnos)	645	618	622	613	610	597	564	486	475	493	519	517	508	511	499	494	528	527	449	480	488	512	ND
Crecimiento del Consumo Turístico Interno (Porcentaje)																							
Consumo Turístico Interno en Transporte	-1.83%	-0.97%	1.88%	1.93%	2.71%	3.14%	-2.11%	-2.91%	1.92%	1.72%	1.82%	2.15%	1.15%	3.80%	0.00%	-0.04%	5.71%	1.22%	-20.03%	9.28%	10.83%	3.61%	-2.45%
Consumo Interno de servicios de alojamiento turísticos	-6.33%	-4.40%	2.82%	0.74%	5.24%	2.38%	-1.83%	-1.52%	2.77%	0.59%	1.09%	6.87%	4.08%	-1.60%	5.80%	6.77%	16.86%	6.39%	-42.15%	28.30%	30.53%	8.76%	ND
Consumo Interno en alojamiento total en establecimientos	1.87%	3.26%	3.43%	4.04%	5.65%	5.07%	4.03%	-1.45%	7.95%	4.56%	4.01%	1.69%	3.09%	0.60%	-1.08%	1.79%	3.88%	1.08%	-0.85%	1.57%	7.16%	4.78%	ND
Consumo Interno en alojamiento en casas de vacaciones	-4.94%	-0.01%	4.83%	8.37%	9.35%	8.33%	3.87%	-18.15%	19.58%	7.83%	7.78%	6.47%	3.15%	-2.66%	-11.45%	7.36%	3.56%	-1.48%	-53.19%	39.32%	51.72%	23.60%	ND
Consumo Interno Turístico en alimentos y bebidas (restaurantes, bares y centros nocturnos)	6.08%	4.98%	8.01%	5.72%	11.44%	10.11%	8.80%	8.95%	9.18%	6.14%	3.73%	-3.85%	1.87%	3.24%	1.00%	-2.97%	11.52%	3.24%	61.02%	-20.25%	-7.12%	-6.67%	ND
Consumo Turístico de los Turistas Extranjeros en México (Millones de pesos)																							
Viajeros internacionales que ingresaron (Miles)	100,154	92,330	99,250	103,146	97,701	93,582	92,948	88,044	81,953	75,732	76,749	78,100	81,042	87,129	94,853	99,349	96,497	97,406	51,128	55,301	65,994	74,818	86,412
Consumo Turístico Receptivo	230	262	279	277	279	293	302	304	277	273	300	298	335	435	539	551	569	578	286	224	216	230	ND
Consumo Turístico Extranjero en Transporte	42	62	65	60	61	68	72	68	58	59	67	56	54	87	96	91	97	83	42	61	74	59	ND
Consumo extranjero de servicios de alojamiento turísticos	48	52	56	57	58	61	63	67	64	67	73	77	89	107	137	144	151	159	86	136	169	160	ND
Consumo Interno en alojamiento total en establecimientos	33	34	36	37	37	39	40	40	38	36	39	40	49	62	79	81	83	88	41	72	93	84	ND
Consumo Interno en alojamiento en casas de vacaciones	15	18	20	21	21	23	23	27	26	31	34	37	41	45	58	62	68	71	45	65	76	76	ND
Consumo Interno Turístico en alimentos y bebidas (restaurantes, bares y centros nocturnos)	54	57	61	63	63	65	65	65	61	57	61	64	75	96	123	127	128	136	62	106	139	127	ND
Crecimiento del Consumo Turístico Extranjero (Porcentaje)																							
Viajeros internacionales que ingresaron (Miles)	-0.56%	-7.81%	7.49%	3.93%	-5.28%	-4.22%	-0.68%	-5.28%	-6.92%	-7.59%	1.34%	1.76%	3.77%	7.51%	8.87%	4.74%	-2.87%	0.94%	-47.51%	8.16%	19.34%	13.37%	-6.73%
Consumo Turístico Receptivo	6.48%	13.91%	6.49%	-0.72%	0.72%	5.02%	3.07%	0.66%	-8.88%	-1.44%	9.89%	-0.67%	12.42%	29.85%	23.91%	2.23%	3.27%	1.58%	-50.52%	-21.68%	-3.57%	6.48%	ND
Consumo Turístico Extranjero en Transporte	59.60%	47.54%	4.91%	-8.42%	2.06%	10.92%	5.98%	-4.76%	-15.82%	3.09%	12.08%	-15.47%	-4.41%	60.90%	10.74%	-4.60%	5.72%	-13.92%	-49.98%	47.63%	20.54%	-20.81%	ND
Consumo extranjero de servicios de alojamiento turísticos	-2.15%	8.99%	7.53%	2.09%	1.51%	5.35%	2.95%	6.98%	-5.51%	4.87%	8.71%	6.31%	15.52%	19.73%	28.06%	5.17%	5.23%	4.92%	-46.07%	58.88%	24.28%	-5.19%	ND
Consumo Interno en alojamiento total en establecimientos	-2.62%	4.71%	5.33%	1.86%	0.71%	5.02%	2.38%	1.38%	-5.98%	-5.30%	9.47%	3.14%	20.55%	27.26%	27.67%	3.19%	2.12%	5.54%	-53.58%	75.44%	29.99%	-9.40%	ND
Consumo Interno en alojamiento en casas de vacaciones	-1.13%	18.08%	11.68%	2.50%	2.94%	5.92%	3.92%	16.43%	-4.83%	19.62%	7.84%	10.01%	10.03%	10.72%	28.60%	7.88%	9.30%	4.16%	-36.78%	43.84%	17.95%	-0.05%	ND
Consumo Interno Turístico en alimentos y bebidas (restaurantes, bares y centros nocturnos)	-0.49%	4.84%	8.09%	2.76%	-0.55%	4.36%	0.16%	-0.50%	-5.61%	-7.05%	6.45%	4.76%	18.04%	27.56%	28.14%	3.21%	1.29%	5.83%	-54.32%	70.78%	30.88%	-8.41%	ND
Participación del Consumo del Turismo Interno y Receptivo en el Consumo Turístico																							
Consumo Turístico Interno	90.76%	89.51%	89.09%	89.34%	89.53%	89.36%	88.86%	88.49%	89.59%	89.88%	89.16%	89.43%	88.39%	85.89%	83.08%	82.77%	83.10%	83.04%	88.78%	91.70%	92.70%	92.51%	ND
Consumo Turístico Receptivo	9.24%	10.49%	10.91%	10.66%	10.47%	10.64%	11.14%	11.51%	10.41%	10.12%	10.84%	10.57%	11.61%	14.11%	16.92%	17.23%	16.90%	16.96%	11.22%	8.30%	7.30%	7.49%	ND

Inflación anual y precios clave anuales y avance 2025

Indicador/Fuente	2005	2006	2007	2008	2009	2010	2011	2012	2013	2014	2015	2016	2017	2018	2019	2020	2021	2022	2023	2024 E	2025 E Anualizado a Marzo	2025 E Febrero	2025 E Acumulado a Marzo
Tasa de Inflación BANXICO	3.33%	4.05%	3.76%	6.53%	3.57%	4.40%	3.82%	3.57%	3.97%	4.08%	2.13%	3.36%	6.77%	4.83%	2.83%	3.15%	7.36%	7.82%	4.66%	4.21%	3.56%	3.67%	NA
Inflación turística CICOTUR ^[6]	ND	ND	ND	ND	ND	ND	ND	ND	ND	ND	ND	ND	ND	ND	3.61%	-4.17%	12.60%	6.24%	8.86%	8.39% ¹	6.93%	2.31%	NA
Inflación Transporte aéreo CICOTUR ^[6]	ND	ND	ND	ND	ND	ND	ND	ND	ND	ND	ND	ND	ND	ND	-3.24%	-26.59%	52.09%	-3.61%	26.00%	12.73%	-8.71%	3.18%	NA
Inflación Hoteles CICOTUR ^[6]	ND	ND	ND	ND	ND	ND	ND	ND	ND	ND	ND	ND	ND	ND	3.21%	-6.77%	8.59%	10.03%	5.89%	6.76%	6.46%	0.48%	NA
Inflación Paquetes turísticos CICOTUR ^[6]	ND	ND	ND	ND	ND	ND	ND	ND	ND	ND	ND	ND	ND	ND	1.21%	-9.11%	16.13%	8.34%	3.53%	9.45%	6.65%	3.22%	NA
Inflación Restaurantes, bares y similares CICOTUR ^[6]	ND	ND	ND	ND	ND	ND	ND	ND	ND	ND	ND	ND	ND	ND	5.95%	5.88%	6.58%	11.55%	8.71%	7.94%	8.58%	0.80%	NA
Inflación Cuotas de autopista CICOTUR ^[6]	ND	ND	ND	ND	ND	ND	ND	ND	ND	ND	ND	ND	ND	ND	3.21%	2.28%	2.85%	0.14%	11.57%	0.19%	3.90%	3.63%	NA
Inflación Autobús foráneo CICOTUR ^[6]	ND	ND	ND	ND	ND	ND	ND	ND	ND	ND	ND	ND	ND	ND	8.60%	7.84%	5.28%	8.45%	4.55%	17.83%	27.90%	6.34%	NA
TIIE 28 BANXICO	7.07%	9.60%	7.50%	7.66%	8.27%	5.80%	4.91%	4.82%	4.79%	4.27%	3.51%	3.32%	4.43%	7.04%	7.99%	8.31%	5.62%	4.61%	7.75%	10.28%	10.78%	9.88%	9.77%
CETES 28 BANXICO	6.74%	9.19%	7.19%	7.19%	7.68%	5.32%	4.40%	4.24%	4.24%	3.74%	2.99%	2.98%	4.09%	6.67%	7.62%	7.84%	5.22%	4.40%	7.50%	7.84%	10.29%	9.45%	9.10%
Tipo de cambio, pesos por dólar BANXICO	11.28	10.89	10.89	10.93	11.03	13.49	12.63	12.38	13.16	12.77	13.28	15.81	18.63	18.87	19.22	19.26	21.36	20.27	20.12	20.27	NA	20.46	20.11
UDI BANXICO	3.6375	3.789	3.933	4.1843	4.3402	4.5263	4.6913	4.8786	5.0587	5.2704	5.3812	5.5629	5.9346	6.2266	6.399	6.6056	7.1082	7.6468	7.9816	8.3409	NA	8.3966	8.4176

El *Sextante Turístico de México* compila indicadores de las fuentes oficiales de información del sector, los cálculos y criterios presentados son una referencia, la institución no se hace responsable por el uso o las decisiones que se realicen con base en el contenido del documento.

Nota: Los datos sombreados en verde refleja cambios en las publicaciones oficiales más recientes, principalmente en inflación, tasas de interés, IED y COH.