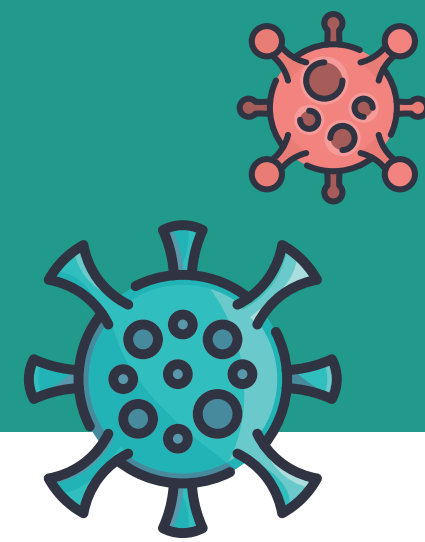


Lineamientos de **HIGIENE** PARA ARRENDATARIOS



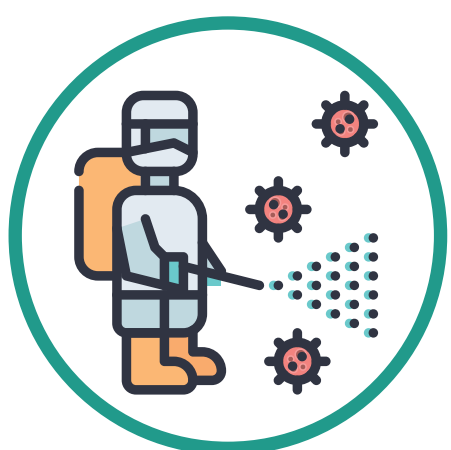
Deberán **limpiar el equipo de trabajo de manera frecuente** (computadora, teléfono, terminal de tarjeta, etc.).



Deberán dirigirse directamente a su espacio arrendado; **no podrán ingresar a otra zona del campus.**



Los **proveedores** de los arrendatarios solo tendrán acceso al campus para dejar la mercancía; **no podrán acceder a ningún otro espacio del campus.**



Se deberá **realizar el proceso de limpieza y sanitización** de la mercancía recibida en el espacio destinado para proveedores.



Lavado de manos completo y frecuente con agua y jabón. (20 segundos mínimo).



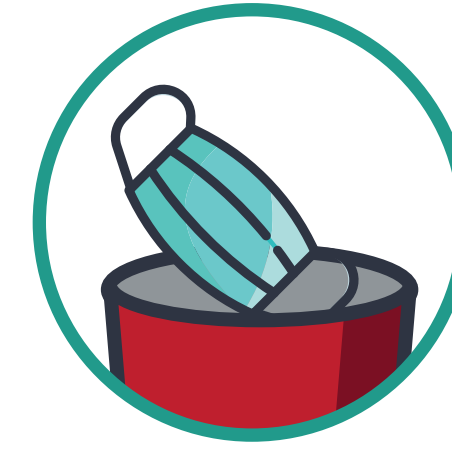
Desinfección frecuente de manos con gel antibacterial (base de alcohol al 70%).



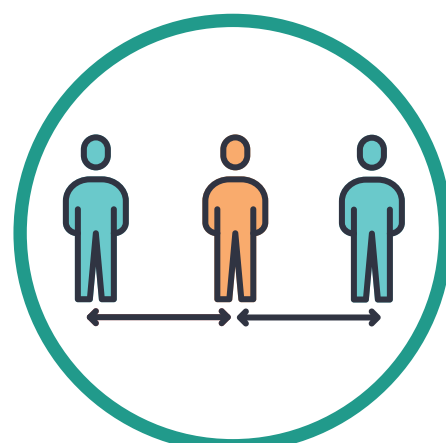
Equipo de Protección Personal (EPP): uso obligatorio de cubrebocas y, dependiendo de la actividad, lentes y careta.



Etiqueta para tos y estornudo con antebrazo o pañuelos desechables.



Deberás **depositar los cubrebocas** en los contenedores destinados para tal fin.



Evita reuniones, aglomeraciones y lugares concurridos. **Sana distancia de 1.5 m.**

