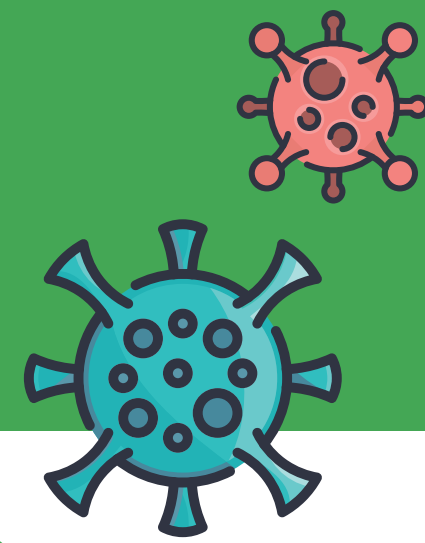


Lineamientos de HIGIENE PROVEEDORES O VISITANTES



Los visitantes al campus deberán **contar con autorización previa** del director o jefe de área.



Las reuniones con visitantes autorizados deberán realizarse en las **mesas de las áreas comunes**.



Los proveedores autorizados solo tendrán acceso al campus para dejar mercancía.



La paquetería será entregada en la puerta de la Universidad.



Lavado de manos completo y frecuente con agua y jabón. (20 segundos mínimo).



Desinfección frecuente de manos con gel antibacterial (base de alcohol al 70%).



Equipo de Protección Personal (EPP): uso obligatorio de cubrebocas y, dependiendo de la actividad, lentes y careta.



Etiqueta para tos y estornudo con antebrazo o pañuelos desechables.



Deberás **depositar los cubrebocas** en los contenedores destinados para tal fin.



Evita reuniones, aglomeraciones y lugares concurridos. **Sana distancia de 1.5 m.**

