

# Profesor, sigue estas recomendaciones para tus evaluaciones



## INTERNET

- Utiliza tu internet personal (casa), procurando que, en la medida de lo posible, sea estable. Evita usar redes públicas (lugares públicos), ya que su nivel de seguridad es incierto.
- Asegúrate de entrar a páginas confiables.
- Evita aceptar (hacer clic) a ventanas emergentes que se presenten mientras estés navegando.
- No compartas contraseñas de recursos como correo electrónico, acceso a sistemas o a plataformas.
- Valida que la página a la cual quieras entrar sea la correcta.



## CORREO ELECTRÓNICO

- Evita el ingreso y la propagación de correo malicioso (*phishing*).
- No abras correos electrónicos de personas, dominios o sitios dudosos.



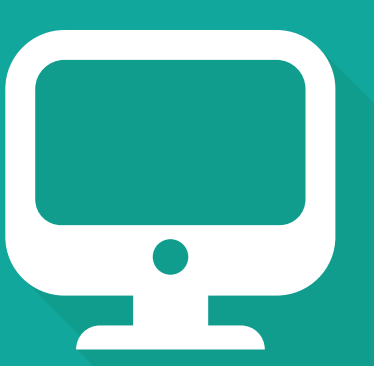
## BRIGHTSPACE

- No compartas tus accesos ni contraseñas.
- En caso de ser necesario, solicita a tus alumnos que descarguen el complemento de Lockdown browser [AQUÍ](#)



## ARCHIVOS, DOCUMENTOS, ETC.

- Pide a tus alumnos que guarden frecuentemente su información y respalden los documentos que utilicen.
- Solicita a tus alumnos que agreguen sus iniciales a sus entregas, por ejemplo: **ENSAYO\_VTF (Valeria Torres Flores)**, para que de esta manera se identifiquen correctamente todos sus envíos.



## EQUIPO DE CÓMPUTO

- Conecta tu equipo de cómputo a un regulador de corriente que preferentemente cuente con baterías de respaldo (UPS).
- Utilizar contraseña de acceso al equipo.



## ANTIVIRUS

- Mantén activo y actualizado tu antivirus y frecuentemente realiza el análisis de malware.



## ZOOM Y TEAMS

- Genera un identificador nuevo e independiente en cada reunión (ID de reunión).
- Crea contraseña para la reunión.
- Habilita la sala de espera.
- No habilites la opción de entrar antes que el anfitrión.

Consulta el comunicado con información importante acerca de las evaluaciones finales que se envió el **11 de noviembre**.