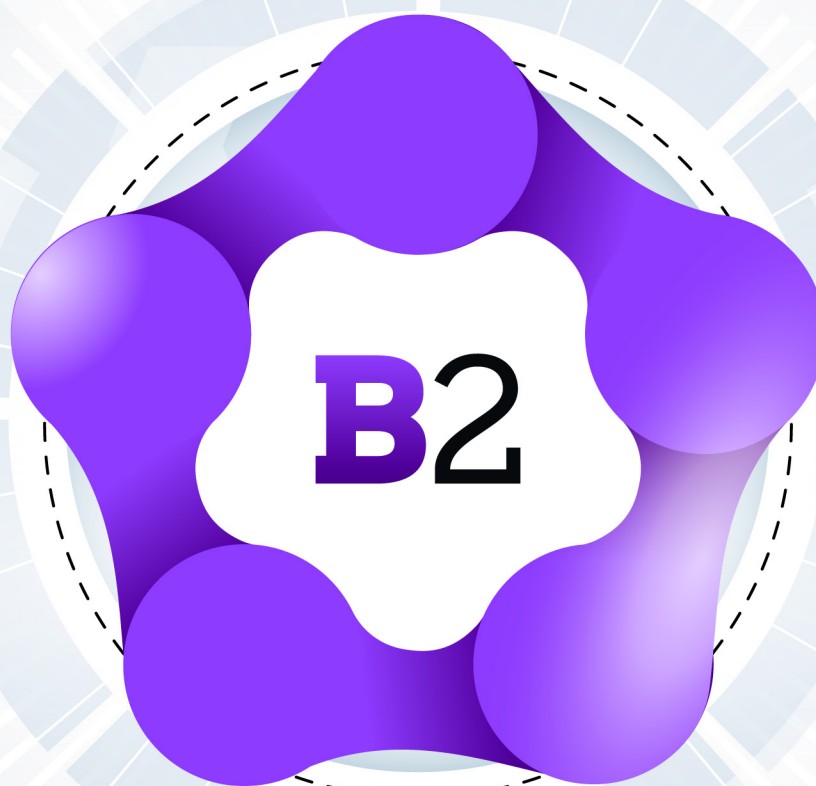




Red de Universidades  
**Anáhuac**



COMPETENCIAS  
**DIGITALES**  
A N Á H U A C

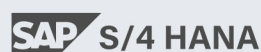
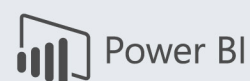
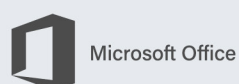


COMPETENCIAS DE  
**ESPECIALIDAD**

**BLOQUE 2**

**Enero 2026**

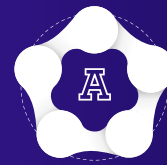
NEGOCIOS



✉ [atencion.cda@anahuac.mx](mailto:atencion.cda@anahuac.mx)

## NEGOCIOS

Actuaria .....	3
Administración Turística .....	4
Administración y Dirección de Empresas .....	5
Ciencias de Datos .....	6
Dirección de Restaurantes .....	7
Dirección Financiera .....	8
Dirección Internacional de Hoteles .....	9
Dirección del Deporte .....	10
Economía .....	11
Finanzas y Contaduría Pública .....	12
Gastronomía .....	13
Liderazgo Internacional y Gestión Estratégica..	14
Mercadotecnia Estratégica .....	15
Negocios Internacionales .....	16
Turismo Internacional .....	17



< Regresar



Negocios

**Lic. en Actuaria**

**Clave**

**Asignatura**

**Horas**

**NRC**

**Apertura**

**CDA0402**

40

**80014**

**Enero**

Python aplicado a la ciencia de datos





[< Regresar](#)



Negocios

**Lic. en Administración Turística**

Clave Asignatura	Horas	NRC	Apertura
<b>CDA0403</b> Microsoft Office Especialista	40	<b>80015</b>	<b>Enero</b>



**B2**

Pre-requisito: **CDA0401**  
Obligatorio para titulación.



[< Regresar](#)



Negocios

# Lic. en Administración y Dirección de Empresas

*\*Para acreditar el Bloque 2, deberás seleccionar **ambos cursos**.*

Clave Asignatura	Horas	NRC	Apertura
<b>CDA0404</b> Power BI análisis de datos	20	<b>80059</b>	<b>Enero</b>
<b>CDA0422</b> Microsoft Office Experto	40	<b>80040</b>	<b>Enero</b>



< Regresar



Negocios

**Lic. en Ciencias de Datos**

**Clave**

**Asignatura**

**Horas**

**NRC**

**Apertura**

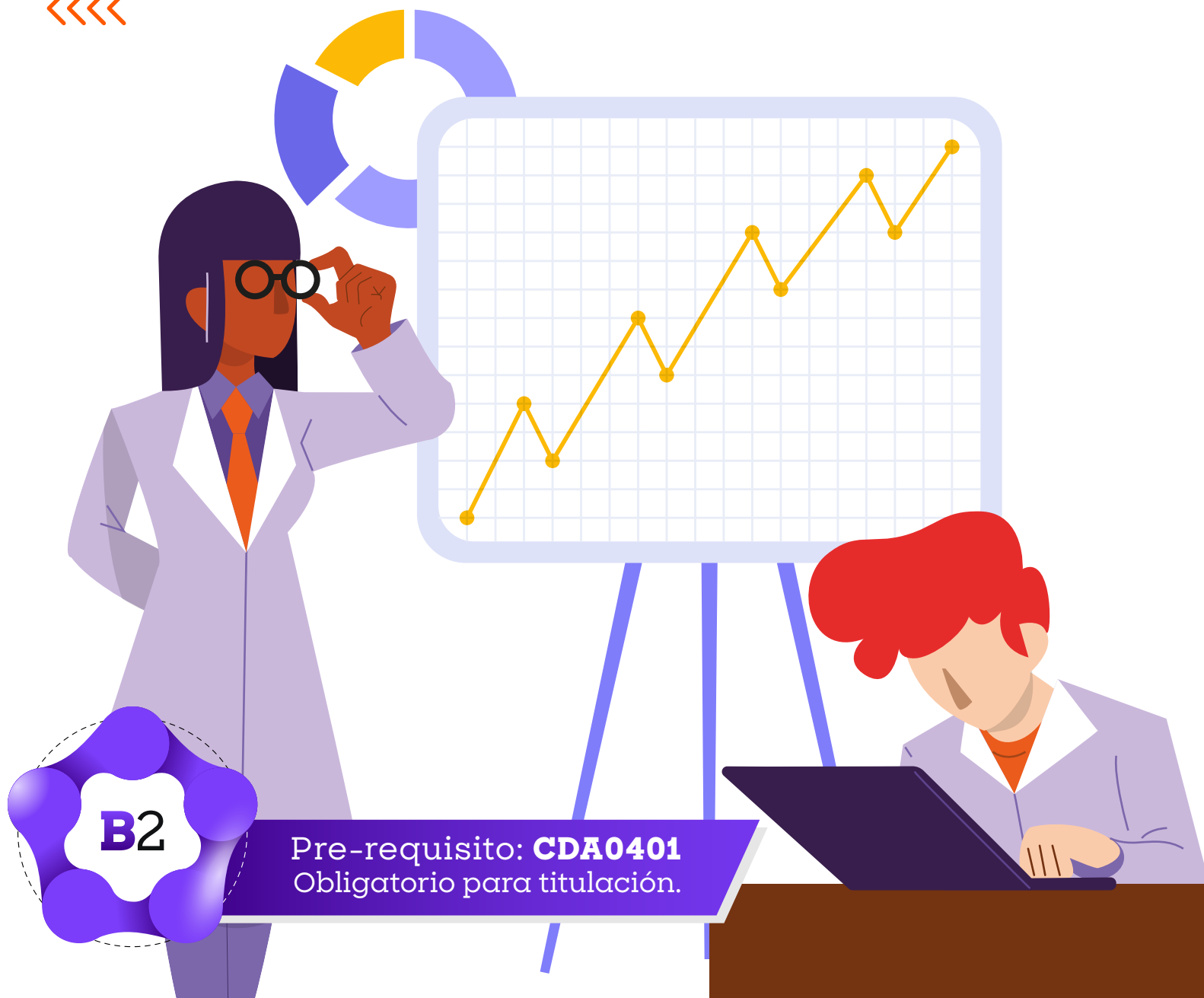
**CDA0402**

40

**80014**

**Enero**

Python aplicado a la ciencia de datos



**B2**

Pre-requisito: **CDA0401**  
Obligatorio para titulación.



[< Regresar](#)



Negocios

# Lic. Dirección de Restaurantes

Clave Asignatura	Horas	NRC	Apertura
<b>CDA0406</b> Microsoft Office Excel Expert	40	<b>80020</b>	<b>Enero</b>



Pre-requisito: **CDA0401**  
Obligatorio para titulación.





< Regresar



## Negocios

# Lic. en Dirección Financiera

**Clave**

**Asignatura**

**Horas**

**NRC**

**Apertura**

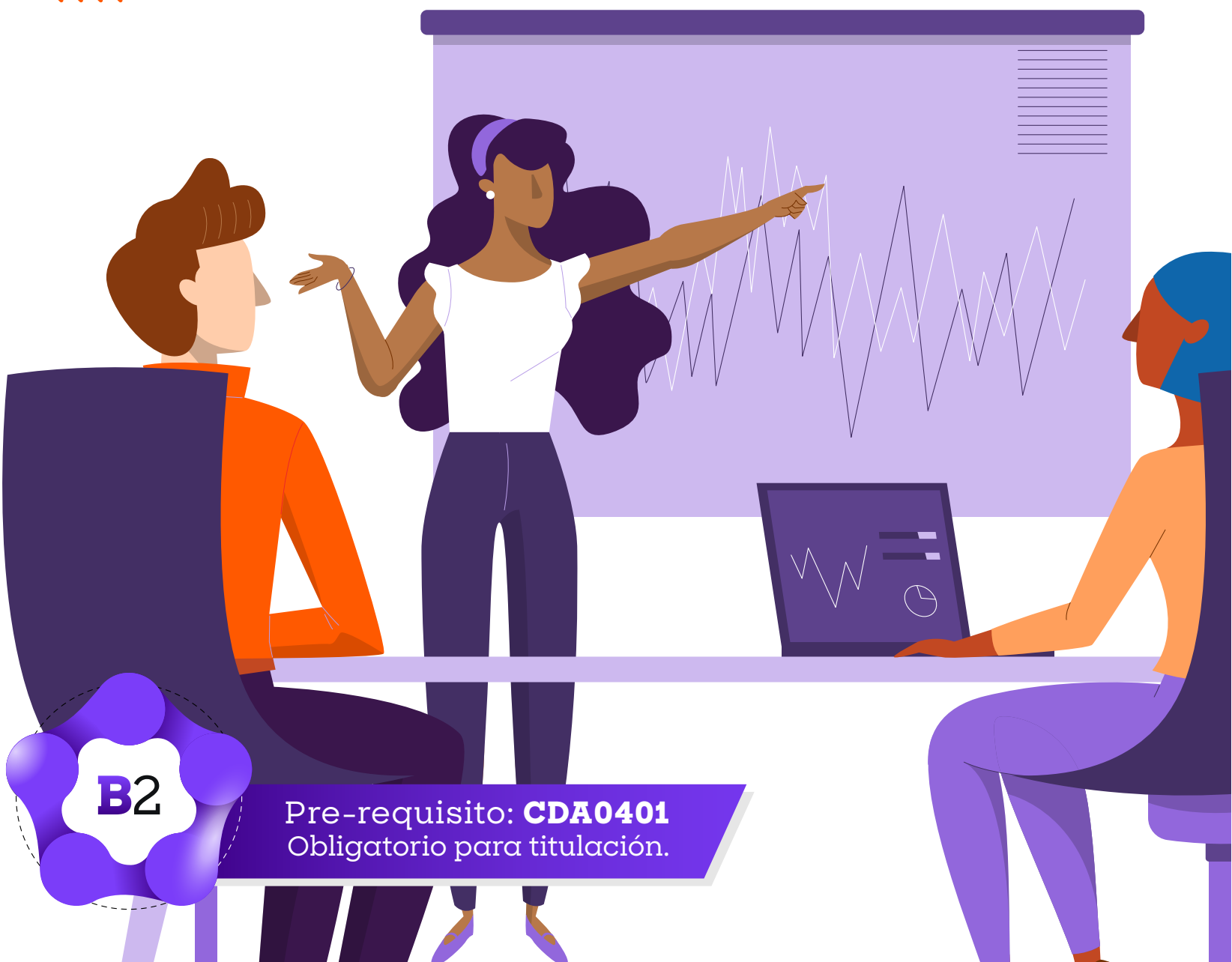
**CDA0406**

40

**80021**

**Enero**

Microsoft Office Excel Expert



**B2**

Pre-requisito: **CDA0401**  
Obligatorio para titulación.





< Regresar



## Negocios

# Lic. en Dirección Internacional de Hoteles

**Clave**

**Asignatura**

**Horas**

**NRC**

**Apertura**

**CDA0406**

40

**80022**

**Enero**

Microsoft Office Excel Expert



**B2**

Pre-requisito: **CDA0401**  
Obligatorio para titulación.

< Regresar



## Negocios **Lic. en Dirección del Deporte**

Clave Asignatura	Horas	NRC	Apertura
<b>CDA0403</b> Microsoft Office Especialista	40	<b>80015</b>	<b>Enero</b>



[< Regresar](#)



## Negocios **Lic. en Economía**

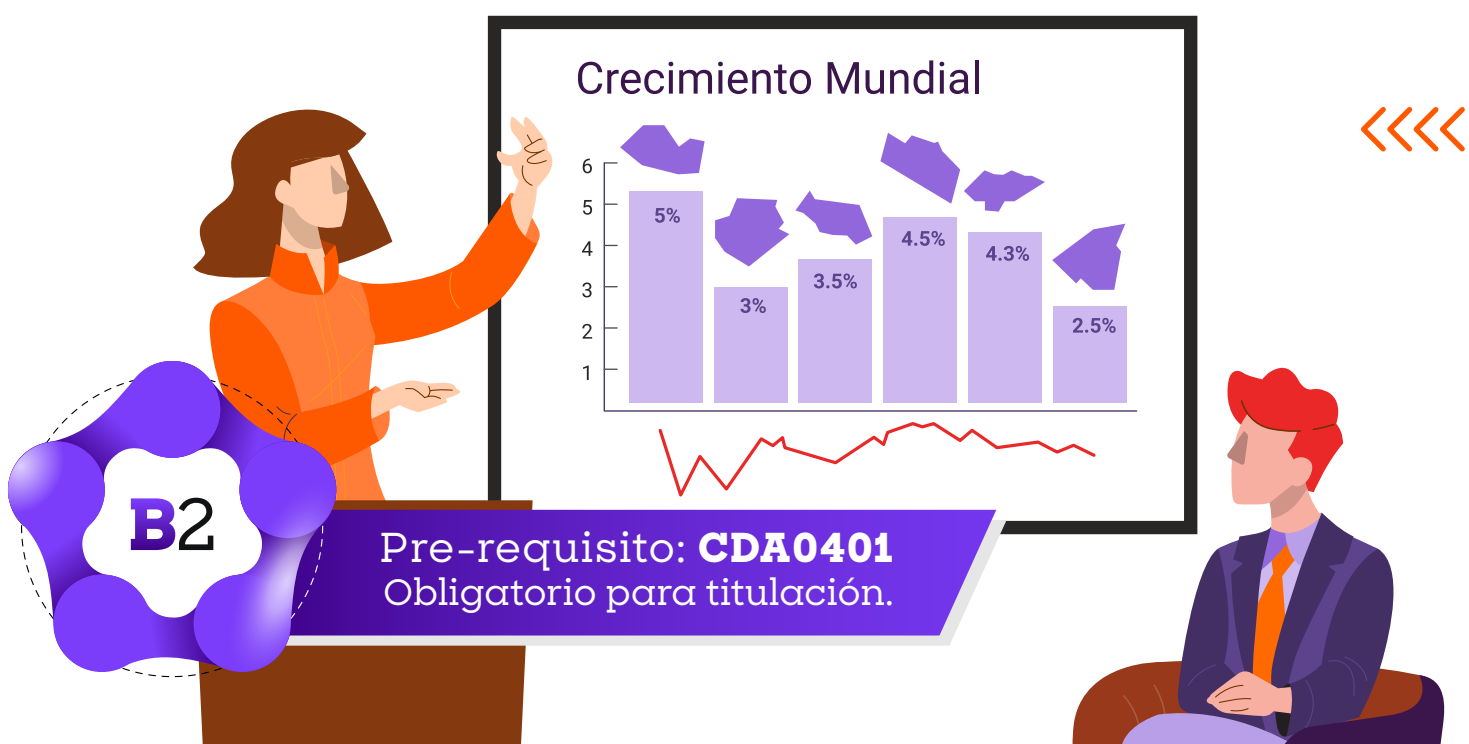
*\*Para acreditar el Bloque 2, deberás seleccionar una opción.*

### OPCIÓN 1:

Clave Asignatura	Horas	NRC	Apertura
<b>CDA0402</b> Phyton aplicado a la ciencia de datos	40	<b>80014</b>	<b>Enero</b>

### OPCIÓN 2:

Clave Asignatura	Horas	NRC	Apertura
<b>CDA0434</b> Fundamentos de ciencia de datos con R	60	<b>80051</b>	<b>Enero</b>



**B2**

Pre-requisito: **CDA0401**  
Obligatorio para titulación.

Decorative orange arrows pointing left: <<<<

< Regresar



Negocios

## Lic. en Finanzas y Contaduría Pública

**Clave**

**Asignatura**

**Horas**

**NRC**

**Apertura**

**CDA0406**

40

**80023**

**Enero**

Microsoft Office Excel Expert





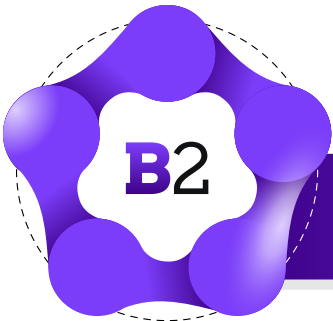
[< Regresar](#)



# Negocios

## Lic. en Gastronomía

Clave Asignatura	Horas	NRC	Apertura
<b>CDA0406</b> Microsoft Office Excel Expert	40	<b>80020</b>	<b>Enero</b>



[< Regresar](#)



Negocios

## Lic. en Liderazgo Internacional y Gestión Estratégica

*\*Para acreditar el Bloque 2, deberás seleccionar una opción.*

### OPCIÓN 1:

Clave Asignatura	Horas	NRC	Apertura
<b>CDA0406</b> Microsoft Office Excel expert	40	<b>80021</b>	<b>Enero</b>

### OPCIÓN 2:

Clave Asignatura	Horas	NRC	Apertura
<b>CDA0403</b> Microsoft Office especialista	40	<b>80015</b>	<b>Enero</b>

### OPCIÓN 3:

Clave Asignatura	Horas	NRC	Apertura
<b>CDA0402</b> Phyton aplicado a la ciencia de datos	40	<b>80014</b>	<b>Enero</b>

< Regresar



## Negocios

# Lic. en Mercadotecnia Estratégica

**Clave**

**Asignatura**

**Horas**

**NRC**

**Apertura**

**CDA0420**

40

**80034**

**Enero**

Análisis de datos Excel y R







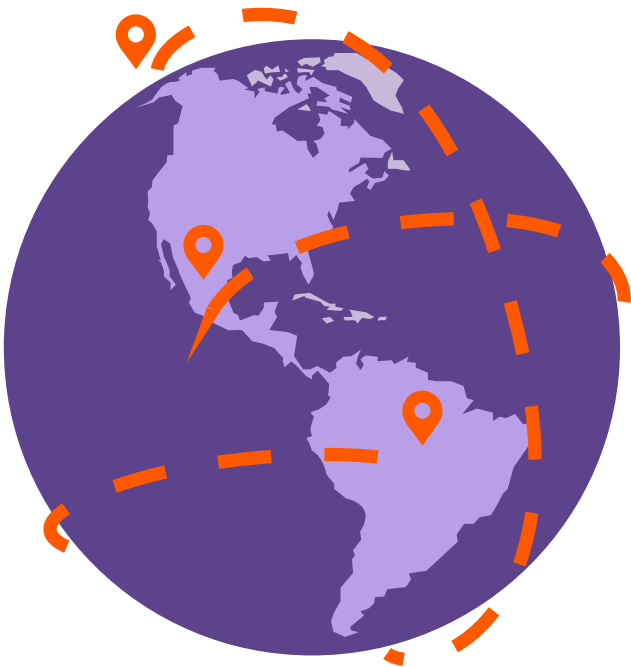
[< Regresar](#)



# Negocios

## Lic. en Negocios Internacionales

Clave Asignatura	Horas	NRC	Apertura
CDA0420 Análisis de datos Excel y R	40	80035	Enero



**B2**

Pre-requisito: **CDA0401**  
Obligatorio para titulación.



[< Regresar](#)



# Negocios

## Lic. en Turismo Internacional

Clave Asignatura	Horas	NRC	Apertura
<b>CDA0406</b> Microsoft Office Excel Expert	40	<b>80023</b>	<b>Enero</b>



**B2**

Pre-requisito: **CDA0401**  
Obligatorio para titulación.



COMPETENCIAS  
**DIGITALES**  
A N Á H U A C

