



CALENDARIO ESCOLAR
[ver pág.8]

UNIVERSIDAD ANÁHUAC MÉXICO

SOMOS ANÁHUAC

DE LA ANÁHUAC

¿QUÉ ES FESAL?
[ver pág.3]

CAF/ADEFA
[ver pág.3]

NÚM. 23
ENERO 2019

PERIÓDICO UNIVERSITARIO DE LA
UNIVERSIDAD ANÁHUAC MÉXICO



RELACIONES ESTUDIANTILES COMO EXPERIENCIAS FORMATIVAS



La Dirección de Relaciones Estudiantiles es el área encargada de fomentar el ambiente ideal para el desarrollo de las actividades fuera de las aulas. Desde hace 49 años hemos potenciado de manera activa la vida universitaria y aportado valor a la Formación Integral de nuestra Comunidad Anáhuac.



**Asiste al Informe del Rector
a la Comunidad Unversitaria 2018**

6 de febrero de 2019
19:00 hrs.
Sala de Exposiones



CONOCE NUESTRAS
ACTIVIDADES BICAMPUS A LO LARGO DEL AÑO
[ver pág.4]



Y LAS ACTIVIDADES PARA LOS ALUMNOS
FORÁNEOS
[ver pág.5]

**Rector:**

Dr. Cipriano Sánchez García, L.C.

Vicerrectora Académica:

Dra. Sonia Barnette Frías

Vicerrector Académico:

Mtro. Jorge Miguel Fabre Mendoza

Vicerrector de Formación Integral:

Dr. Bernardo Rangel Sada

Vicerrector de Finanzas y Administración:

Ing. Félix Gómez Rueda

Directora de la Facultad de Ciencias Actuariales:

Dra. Oliva Sánchez García

Director de la Facultad de Economía y Negocios:

Mtro. Alfredo Nava Govea

Directora de la Facultad de Educación:

Dra. Luz del Carmen Dávalos Murillo

Director de la Facultad de Derecho:

Dr. Ricardo Sodi Cuellar

Directorio del periódico Somos Anáhuac**Director de Comunicación Institucional:**

Mtro. Abelardo Somuano Rojas

Editor:

Uriel Arteaga Apolinar

Corrector de estilo:

Lic. Enrique Rojas Solís

Diseño editorial:

D.G. María Elena Caridad Fernández

Fotografías:

Christian Buendía Gama

Alan Boites Aguilar

Impresión:

WPN

SOMOS ANÁHUAC no. 23 es una publicación mensual editada por Investigaciones y Estudios Superiores S. C., a través de la Dirección de Comunicación Institucional de la Universidad Anáhuac México, Av. Universidad Anáhuac 46, Col. Lomas Anáhuac, Huixquilucan, Estado de México, C.P. 52786. Tel. 56 27 02 10. Editor responsable: Uriel Arteaga Apolinar. Reservas de Derechos al Uso Exclusivo No. 04-2016-111619061200-101. Licitud de Título y Contenido: 16925, otorgados por la Comisión Calificadora de Publicaciones y Revistas Ilustradas de la Secretaría de Gobernación. Impresa por Impresora y Editora Infagón, ubicada en Escobillería no. 3, Paseos de Churubusco, Del. Iztapalapa, C.P. 09030, Ciudad de México. Tiraje: 2,500 ejemplares.

Cualquier información y/o artículo y/u opiniones expresadas por los autores no necesariamente reflejan la postura del editor de la publicación. Asimismo, el editor investiga sobre la seriedad de sus anunciantes, pero no se responsabiliza de las ofertas relacionadas con los mismos. Queda estrictamente prohibida la reproducción total o parcial de los contenidos e imágenes de la publicación sin previa autorización del editor.

RELACIONES ESTUDIANTILES COMO EXPERIENCIAS FORMATIVAS

La Dirección de Relaciones Estudiantiles es el área encargada de fomentar el ambiente ideal para el desarrollo de las actividades fuera de las aulas y sirve de enlace entre los alumnos y las autoridades universitarias, quien a través de las Sociedades de Alumnos, la Asociación de Alumnos Foráneos Anáhuac (ADEFA) y la Federación de Sociedades de Alumnos (FESAL).

En esta Dirección hemos potenciado de manera activa la vida universitaria y aportado valor a la Formación Integral de nuestra Comunidad Anáhuac. Con el paso del tiempo, nuestras actividades en ambos campus han crecido, no solo en cantidad, sino en profesionalismo, alcance y trascendencia, actividades en las que los universitarios demuestran de lo que son capaces, pues tienen la oportunidad de llegar tan lejos como ellos se lo propongan.

En los eventos y actividades realizadas, la satisfacción más grande es ver a los alumnos de Campus Sur y Campus Norte plantear un proyecto que luego de una larga planeación, reuniones interminables y mucho esfuerzo, se materializa y convierte en una realidad que, estamos seguros, dejará una huella imborrable en sus vidas.

En este número de Somos Anáhuac te presentamos un poco del tesoro de la Dirección de Relaciones Estudiantiles, a través de testimonios de algunos de los muchos protagonistas que hacen realidad este gran sueño. También te darás cuenta de las grandes experiencias formativas que la Universidad Anáhuac México fomenta en sus alumnos a través de esta Dirección.

¡Que lo disfrutes!

MTRA. PAMELA ANAHUATI CÓRDOBA

Directora de Relaciones Estudiantiles Campus Norte

ACT. LUIS JACINTO SALCIDO

Director de Relaciones Estudiantiles Campus Sur





¿Qué es **FESAL** ?

Federación de Sociedades de Alumnos

Si queremos contar la vida de nuestra institución, no podemos dejar fuera a los muchos estudiantes que, como muestra de su liderazgo, han formado parte de los diferentes organismos estudiantiles.

Las Sociedades de Alumnos iniciaron actividades en **1969** como organismos únicos e independientes. La **Federación de Sociedades de Alumnos (FESAL)**, que inicia actividades oficialmente en **1970**, es un organismo estudiantil que tiene como meta ser la voz y representación de todas las escuelas y facultades a través de las diferentes **Sociedades de Alumnos**.

A través de dichos organismos, los jóvenes demuestran sus habilidades de liderazgo participando de manera activa en la creación y desarrollo de la vida universitaria Anáhuac, lo que los convierte en responsables de marcar el rumbo de nuestra Universidad en este sentido.



FORÁNEOS

CAF
Coordinación de Alumnos Foráneos

ADEFA

Asociación de Estudiantes Foráneos Anáhuac

Muchos **alumnos de diferentes estados de la República** salen de sus localidades para estudiar en universidades de la Ciudad de México, ya sea por elección propia o por haber obtenido una beca.

Por ello, la **Coordinación de Alumnos Foráneos (CAF)** orienta a los estudiantes foráneos para facilitar su proceso de integración a la vida universitaria y la vida cotidiana en la Ciudad de México. Desde 2009, la **Asociación de Estudiantes Foráneos Anáhuac (ADEFA)** ayuda a quienes dejan sus lugares de origen a prepararse personal y profesionalmente y a integrarse al ambiente universitario y de la ciudad, haciendo de este cambio una mejor y más agradable experiencia.

La **población de estudiantes de otros estados** se estima en **2,755 alumnos**, cifra a la que se suman universitarios provenientes de otros países gracias al Programa de Intercambio Académico.

CONOCE NUESTRAS ACTIVIDADES BICAMPUS A LO LARGO DEL AÑO

Bienvenida Integral Universitaria (BIU)

Se les da la bienvenida a los alumnos de nuevo ingreso con un evento donde las coordinaciones de cada escuela y facultad, Relaciones Estudiantiles, FESAL y cada área de la Vicerrectoría de Formación Integral se encarga de explicar y dar información a los alumnos, a fin de involucrarlos desde el primer día a la vida universitaria.

Toma de Protesta

Es el evento que marca el inicio de la gestión para los equipos ganadores de Sociedades de Alumnos, ADEFA y FESAL, quienes hacen oficial su compromiso con la Comunidad Universitaria luego de que sus integrantes los eligieran como sus representantes.

Bootcamp / Seminarios de Formación

Una vez que los nuevos equipos toman protesta, deben asistir a este seminario en el que se nutre su formación mediante *soft skills* y donde obtienen información útil y relevante que les ayudará durante su gestión, además de trabajar por primera vez como equipo para dirigir sus propuestas hacia los cuatro ámbitos de la Formación Integral: social, espiritual, humano y profesional.

Fiesta mexicana

En conjunto con la Dirección de Capital Humano y la Escuela de Artes, organizamos esta celebración en la que, a través de diferentes dinámicas, exaltamos nuestro nacionalismo a través de antojitos, mariachi y bailes típicos.

Focus group con el Rector

Nuestro Rector abre un espacio a FESAL en el que escucha las experiencias personales e inquietudes del alumnado sobre temas relevantes y áreas de oportunidad.

Día de Acción Social (DAR)

En este evento ofrecemos experiencias de apoyo, empatía y mejora de la situación de vida de sus asistentes, con lo que los alumnos descubren que el liderazgo desde el servicio a los demás es el verdadero liderazgo.

Anáhuac Talks

Tenemos el compromiso de procurar la formación integral de la comunidad estudiantil y es justo a través de Anáhuac Talks que se cumple este objetivo, ya que vincula a nuestros alumnos con los líderes más destacados a través de pláticas dirigidas.

Altar de Muertos

Con el objetivo de exaltar nuestras tradiciones y promover el trabajo en equipo, montamos un mega altar de muertos en el hall de Rectoría de Campus Sur e invitamos al alumnado en general a participar en dicho montaje.

COFESAL

Es el evento que año con año reúne a las diferentes representaciones de las comunidades estudiantiles de siete campus de la Red de Universidades Anáhuac. Además de ser un gran espacio para la integración y convivencia de los miembros de las federaciones, COFESAL representa la oportunidad de conocer las realidades que se viven en nuestras diferentes sedes.

Concierto Anáhuac Con Causa

Es el evento masivo más representativo de la Dirección de Relaciones Estudiantiles que convoca a alrededor de 14 mil personas. Lo más importante es que una parte de las ganancias recaudadas es donada a una comunidad vulnerable.

Proceso electoral

Una vez al año se realizan las campañas electorales. Aquellos alumnos que desean ser los próximos representantes estudiantiles arman su equipo, exponen sus propuestas, eligen un color y buscan ganarse la confianza de los alumnos y que ellos, a su vez, los favorezcan con su voto de forma democrática.

Premios FESAL

En este evento se reconoce el esfuerzo de los miembros de la Dirección de Relaciones Estudiantiles gracias a las diferentes actividades realizadas a lo largo del año. Es así como el mejor proyecto, los mejores presidentes y la mejor sociedad son votados por los propios miembros del equipo.

Seminario Internacional FESAL

Hemos viajado a diferentes ciudades de Estados Unidos con el objetivo de visitar a las sociedades de alumnos de las mejores y más prestigiosas universidades, además de conocer la cultura y los lugares emblemáticos de aquel país, con lo que propiciamos una experiencia internacional para nuestros alumnos.

ACTIVIDADES PARA LOS ALUMNOS FORÁNEOS

La Coordinación de Alumnos Foráneos (CAF) realiza actividades divididas en cuatro áreas: **compromiso social, integración, espiritual y académicas**, además de encargarse de la logística total de hospedaje alrededor del Campus Norte para alumnos que lo necesiten.

Talleres

Se realizan talleres que aportan a la formación extracurricular de los alumnos foráneos. Algunos de los temas abarcados son:

- Excel básico
- Finanzas personales
- ¿Cómo hacer tu CV?
- Cocina
- Nutrición
- Primeros auxilios personales

Panel foráneo

La CAF invita a foráneos egresados de la Universidad, para que compartan su experiencia profesional y nos platiquen cómo la formación obtenida ha impactado en su desarrollo.

Visitas empresariales

Como parte de las actividades de vinculación académica profesional, la CAF le da seguimiento al proyecto de visitas empresariales con el fin de concientizar a los alumnos sobre la dinámica del mundo laboral actual en México.

Visitas culturales

Se realiza un viaje al año para incentivar la integración de los alumnos foráneos fuera del campus y promover la cultura de nuestro país al asistir a lugares emblemáticos a nivel nacional.

Comidas foráneas

En el área de integración, la ADEFA realiza una vez al mes comidas foráneas para dar a conocer las diferentes actividades y facilidades que la Universidad les ofrece.

Domingos Sin Vacío

Al ser el domingo un día familiar, se organiza una vez al mes una actividad fuera de los Campus, cuya finalidad es incentivar la integración de los diferentes alumnos foráneos, así como promover la cultura de nuestro país visitando diferentes puntos de interés de la Ciudad de México y sus alrededores.

Día Foráneo

Año con año se realiza el evento más importante de la CAF y ADEFA, en donde, con comida y actividades de integración, se celebra el valor de ser foráneo para lograr la integración y unión como Comunidad Anáhuac.

Actividades espirituales

Se llevan a cabo dos retiros exprés antes de Semana Santa y Navidad. También se realizan dos horas eucarísticas de ADEFA, en la que predicán alumnos foráneos pertenecientes a las diferentes Sociedades de Alumnos y FESAL. Asimismo, durante Semana Santa se busca juntar equipos de alumnos foráneos de distintas carreras para que asistan a las Megamisiones.



“Para mí, FESAL se resume en tres puntos clave: familia, experiencia y aprendizaje. Gracias a la federación he aprendido a trabajar en equipo con personas que comparten los mismos valores e ideales que yo. Sobre todo aprendí que el fracaso y los obstáculos se pueden superar cuando trabajas en un proyecto que te apasiona”.

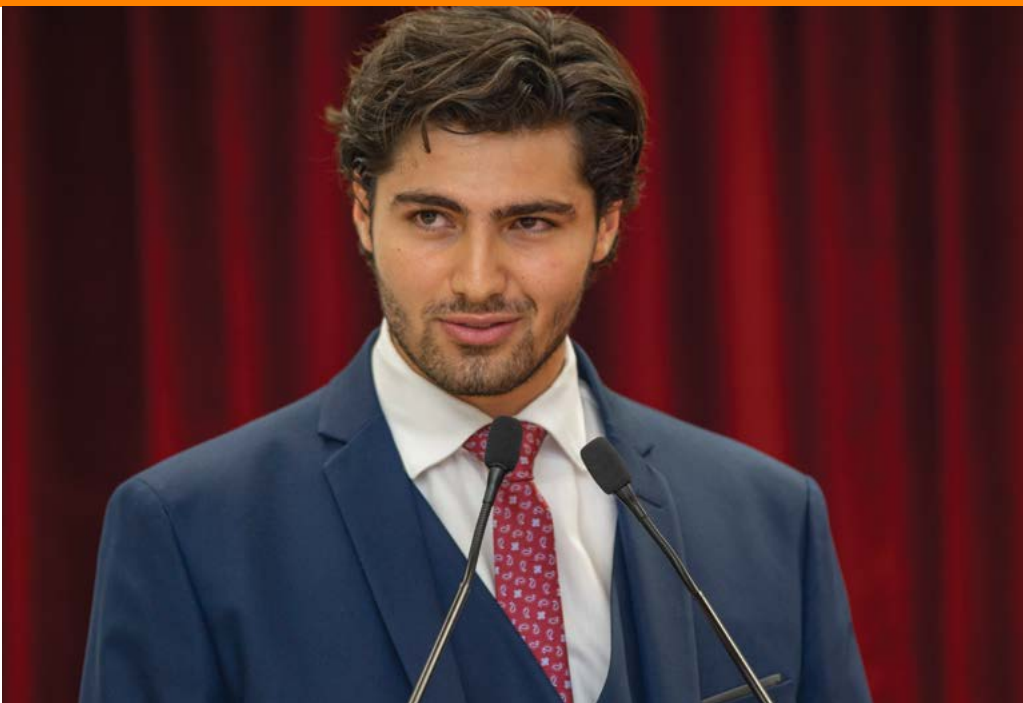
PAOLA RAMÍREZ VILLAFUERTE
Presidenta de FESAL 2018-2019, Campus Sur



“Desde que entré a la Universidad me enamoré de este gran proyecto. Ahora puedo decir lo mucho que ha influido en mí, ya que FESAL ha sido una pieza clave en mi vida universitaria y es algo que desearía que todos pudieran vivir. Mi actividad favorita es el Domingo Foráneo de Acción Social (FAS), que consiste en realizar actividades de acción social y apostolados en domingo para darle compañía a las personas que lo necesitan”.

PATRICIA MUNGUÍA GONZÁLEZ
Presidenta de ADEFA 2018-2019, Campus Norte

ELLOS DICEN QUE...



“FESAL es toda una institución educativa y familiar, pues fomenta los valores académicos mientras genera un ambiente hogareño para muchos foráneos como yo. A pesar de venir de distintas partes del país es un núcleo lleno de oportunidades sociales que se fundamentan en la mejora universitaria. Mi actividad favorita fue el Día de Acción Social (DAR): Grown Ups, donde jóvenes de una institución educativa de bajos recursos viven una experiencia universitaria dentro de nuestras instalaciones”.

EMILIO ANTÚN MEJÍA
Presidente de FESAL 2018-2019, Campus Norte



"Vengo de Ensenada, Baja California y hace casi tres años tomé una de las decisiones más importantes de vida: decidí venir a estudiar a la ciudad más grande del país. Con esto se presentaron muchos retos, una nueva ciudad, nueva casa, nueva escuela, nuevas amistades, pero sobre todo una gran oportunidad para crecer y formarme como persona. Formar parte de FESAL es algo que todos los estudiantes deberían buscar porque creces como persona e incentivas tu capacidad de liderazgo, distintivo del alumno Anáhuac".

MARCO MANRÍQUEZ PATIÑO

Presidente de ADEFA 2018-2019, Campus Sur



"Mi experiencia estuvo llena de crecimiento personal. Desde las campañas empecé a enfrentar retos y miedos. Poco a poco me fui dando cuenta de que era capaz de lograr lo que me propusiera y me permití creer más en mí misma. Mi actividad favorita fue Domingo Sin Vacío, yo creo que fue la mejor manera de abordar la soledad que sentimos los foráneos y volver a fomentar el sentido de familia y pertenencia".

VERÓNICA HERRERA CAÑAS

Presidenta ADEFA 2017-2018, Campus Norte



"Entré a FESAL por casualidad sin saber lo que me esperaba. En poco tiempo la he visto crecer y estoy orgullosa de lo que se ha logrado. Hoy puedo decir que FESAL me ha ayudado a conocerme y creer en mí, porque mientras más das, más se te regresa. Espero que la experiencia de las próximas generaciones sea igual de grata que la mía".

MARIANA ESPINOZA HERNÁNDEZ

Coordinadora de redes sociales FESAL 2018-2019,

Campus Sur

"Para mí FESAL es lo que ha terminado de darle sentido a mi vida estudiantil. Es increíble compartir esto con gente dedicada a trabajar por el bien de la vida universitaria. Día a día me aporta algo nuevo, no ha habido un solo momento en el que me arrepienta de haber formado parte de este proyecto. Es gratificante saber que existe una forma de trabajar por el alumno, con los alumnos y para los alumnos".

JORGE LUIS PÉREZ DEL VALLE BAIGTS

Tesorero de FESAL 2018-2019, Campus Sur



CALENDARIO 2019

LICENCIATURA

Campus Norte

Campus Sur

Enero

LUN	MAR	MIÉ	JUE	VIE	SÁB	DOM
		1	2	3	4	5
6	7	8	9	10	11	12
13	14	15	16	17	18	19
20	21	22	23	24	25	26
27	28	29	30	31		

Febrero

LUN	MAR	MIÉ	JUE	VIE	SÁB	DOM
				1	2	3
4	5	6	7	8	9	10
11	12	13	14	15	16	17
18	19	20	21	22	23	24
25	26	27	28			

Marzo

LUN	MAR	MIÉ	JUE	VIE	SÁB	DOM
				1	2	3
4	5	6	7	8	9	10
11	12	13	14	15	16	17
18	19	20	21	22	23	24
25	26	27	28	29	30	31

Abril

LUN	MAR	MIÉ	JUE	VIE	SÁB	DOM
1	2	3	4	5	6	7
8	9	10	11	12	13	14
15	16	17	18	19	20	21
22	23	24	25	26	27	28
29	30					

Mayo

LUN	MAR	MIÉ	JUE	VIE	SÁB	DOM
		1	2	3	4	5
6	7	8	9	10	11	12
13	14	15	16	17	18	19
20	21	22	23	24	25	26
27	28	29	30	31		

Junio

LUN	MAR	MIÉ	JUE	VIE	SÁB	DOM
					1	2
3	4	5	6	7	8	9
10	11	12	13	14	15	16
17	18	19	20	21	22	23
24	25	26	27	28	29	30

Julio

LUN	MAR	MIÉ	JUE	VIE	SÁB	DOM
1	2	3	4	5	6	7
8	9	10	11	12	13	14
15	16	17	18	19	20	21
22	23	24	25	26	27	28
29	30	31				

- Ajustes de inscripción
- A Bienvenida Integral Universitaria (BIU)
- △ Días inhábiles
- Entrega de actas
- Evaluaciones finales
- Evaluaciones de medio término
- Exámenes extraordinarios
- Fecha límite de publicación de calificaciones
- ✝ Fiestas religiosas cristianas
- ✡ Fiestas religiosas judías
- Fin de clases
- 📅 Generación de adeudos del semestre
- Inicio de clases
- Inicio de Venta de pases de estacionamiento
- ◇ Inscripción a exámenes extraordinarios
- Inscripción a verano
- Introducción a la Misión Universitaria
- ! Límite de reinscripción
- ✡ Pago de colegiaturas (1ª, 2ª, 3ª y 4ª)
- 🕯 Peregrinación a la Basílica de Guadalupe
- Selección de cursos
- Selección de cursos anticipada
- Selección de cursos de nuevo ingreso
- ▲ Vacaciones
- Vacaciones administrativas
- △ Vacaciones de verano

