

- DIRECCIÓN DE EMPRESAS
- NEGOCIOS INTERNACIONALES
- FINANZAS Y CONTADURÍA PÚBLICA
- MERCADOTECNIA ESTRATÉGICA



ESCUELA DE NEGOCIOS

SOMOS ANÁHUAC • LÍDERES DE ACCIÓN POSITIVA



Anáhuac
PUEBLA

A BIENVENIDOS

Desde hace más de 50 años, en la Universidad Anáhuac formamos Líderes de Acción Positiva, personas íntegras con valores que inspiran a líderes, formados internacionalmente con una visión emprendedora e innovadora, trascendiendo por su compromiso con los demás siendo protagonistas del cambio y transformando a la sociedad de manera positiva.

CIFRAS ANÁHUAC

cinco
Universidades
en el extranjero

9 Universidades
en México
+ de 85,000
EGRESADOS
LÍDERES DE
ACCIÓN POSITIVA

15 Centros de
Investigación

04 Institutos de
Investigación

300
CONVENIOS DE
INTERCAMBIO

13% son directores
generales
de las **100** empresas más
importantes de
México

7 de cada 10
SON DIRECTIVOS DE
EMPRESAS,
INSTITUCIONES,
ORGANISMOS NO GUBERNAMENTALES

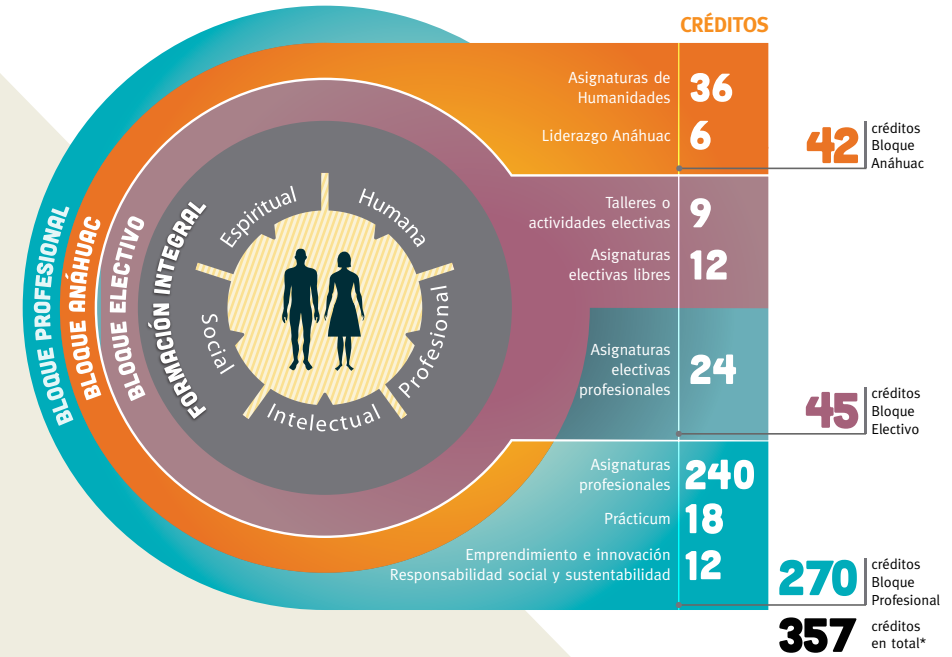
50 Programas de
actividades apostólicas
y compromiso social

08 PROGRAMAS DE
LIDERAZGO

01 Programa de
Excelencia
Académica

20 DISCIPLINAS
DEPORTIVAS
LEONES
ANÁHUAC

MODELO FORMATIVO ANÁHUAC



Bloque Profesional

Asignaturas que te permitirán desarrollar las **competencias propias de tu carrera**, incluyendo el **Prácticum**, a través del cual realizarás actividades profesionales.

Bloque Anáhuac

Asignaturas del programa de formación humana, estudios generales y **liderazgo**, que contribuyen a tu **formación integral**.

Bloque Electivo

Encontrarás una variedad de opciones para completar y enriquecer tu formación profesional con una perspectiva interdisciplinaria.

- **Asignaturas electivas profesionales** de tu campo de interés **dentro de tu carrera y carreras afines**, que en algunos casos se pueden concentrar en un Área Profesional.
- **Asignaturas electivas libres** que podrás **elegir de diferentes áreas del conocimiento** de una amplia oferta, incluidos los idiomas.
- **Talleres y actividades** de alto nivel formativo en las áreas de **arte, liderazgo, deportes y temas sociales**.



Atención personalizada en el Programa de Tutorías



Formación profesional de vanguardia internacional



Modelo semiflexible



Profesores con excelente preparación



Intercambios y movilidad



Interdisciplinariedad



Modelo por competencias



Formación humana y en estudios generales



Requisitos de titulación: servicio social, nivel de inglés, dos asignaturas en línea, dos asignaturas en inglés, y acreditar el EGEL

*La distribución y el total de créditos en este gráfico varían según la licenciatura.

NEGOCIOS ANÁHUAC



CONGRESOS

En todos nuestros programas se imparten semestralmente programas de conferencias que los vinculan con el mundo empresarial. También realizan visitas a reconocidas empresas nacionales y transnacionales con el fin de complementar su formación académica.



ACREDITACIONES

Todos nuestros programas están dentro del Patrón de Excelencia Académica del Examen General de Egreso de la Licenciatura (EGEL).



INTERCAMBIOS ACADÉMICOS ESPECIALIZADOS

- Universidad Francisco de Vitoria, España • Universidad Finis Terrae, Chile • University of Wuzburg, Alemania • Macquarie University, Australia • University of Swinburne, Australia • Universidad Complutense de Madrid, España • Universidad Autónoma de Barcelona, España • University of Central Oklahoma, Estados Unidos • Boston Metropolitan College, Estados Unidos • Temple University, Estados Unidos • Lewis Clark State College, Estados Unidos • Edge Hill University, Inglaterra • Universidad Europea di Roma, Italia • Instituto Lorenzo de Medici, Italia • Auckland U. of Technology, Nueva Zelanda.



INCUBADORA Y ACELERADORA DE NEGOCIOS

Impulsa proyectos emprendedores de alumnos y egresados, además fortalece el enfoque empresarial de nuestros programas.



CONVENIOS

Convenios nacionales con instituciones públicas y privadas en las que los alumnos pueden realizar prácticas profesionales.

- Provident • KPMG • PWC • Kreston BSG • CREA Publicidad • AB InBev • E&Y • Great Place to Work • Sintonía • Consejo Académico Interuniversitario de Puebla IMCP • SEDECO Puebla.

LICENCIATURA EN DIRECCIÓN DE EMPRESAS

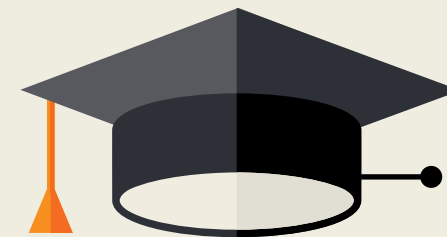


¿POR QUÉ ESTUDIAR DIRECCIÓN DE EMPRESAS EN LA UNIVERSIDAD ANÁHUAC?

- Contarás con uno de los mejores claustros de conocimiento en tu área de interés, Profesores de América Latina, con estudios de posgrado en las universidades más prestigiosas de México y del mundo, así como una amplia experiencia docente y profesional.
- Tendrás un plan de estudios que se fundamenta en un análisis comparativo con las mejores universidades del mundo, lo que te permitirá realizar intercambios académicos mientras estudias la licenciatura, así como desempeñarte, después, exitosamente en el mercado profesional.
- Serás capaz de transformar las organizaciones y la sociedad, aplicando un sólido conocimiento técnico y trabajo en equipo.
- Harás uso de tecnología de punta, información real y modelos de simulación dentro de tus materias.
- Estudiarás con un enfoque que propicie una visión global.
- Fomentamos la creatividad e innovación, fundamentales para el emprendimiento.
- Recibirás una formación integral, que incorpora aspectos como la ética, la cultura, la responsabilidad social y los valores universales.
- Podrás obtener la doble titulación en Finanzas y Contaduría Pública o Mercadotecnia Estratégica.

PERFIL DEL LICENCIADO EN DIRECCIÓN DE EMPRESAS ANÁHUAC

- Busca oportunidades de negocio.
- Articula estrategias y las lleva a la práctica de manera exitosa.
- Comprende el entorno de la empresa y lo ubica internacionalmente.
- Emplea la tecnología y la información para generar nuevos modelos de negocio.



¿QUÉ HARÁS COMO LICENCIADO EN DIRECCIÓN DE EMPRESAS?



- Detectarás oportunidades de negocios, las articularás en estrategias y las llevarás a la práctica.
- Evaluarás el potencial de mercado y desarrollarás una estrategia de penetración en un contexto global.
- Emplearás técnicas de análisis para identificar un problema de negocios y plantear una solución.
- Ubicarás las cadenas de suministro más eficientes para la empresa.
- Integrarás equipos de trabajo multidisciplinarios.
- Identificarás los riesgos reales y potenciales que enfrente tu organización.
- Promoverás el crecimiento y sostenibilidad de la organización.
- Cuidarás los intereses de los stakeholders con ética y responsabilidad social.

CAMPO LABORAL

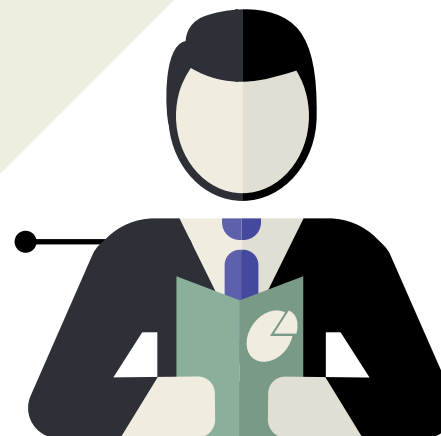


- Empresas propias, familiares o de consultoría.
- Corporativos.
- Organizaciones sin fines de lucro.
- Instituciones públicas y financieras.
- Como profesionista independiente.

ÁREAS PROFESIONALES

Cursando tus asignaturas del Bloque Electivo Profesional, podrás elegir la siguiente Área Profesional:

- Entrepreneurship



PLAN DE REFERENCIA

LICENCIATURA EN DIRECCIÓN DE EMPRESAS

1 SEM	2 SEM	3 SEM	4 SEM	5 SEM	6 SEM	7 SEM	8 SEM
Introducción a la empresa 6c	Empresa y persona 6c	Diseño organizacional y modelos de negocio 6c	Gestión del factor humano 6c	Operaciones 6c	Producción 6c	Consultoría empresarial 6c	Simulador de negocios 6c
Regional 6c	Mercadotecnia fundamental 6c	Investigación y estrategias de mercado 6c	Emprendimiento e innovación 6c	Dirección comercial 6c	Comportamiento organizacional 6c	Evaluación de proyectos de inversión 6c	Planeación financiera 6c
Fundamentos de microeconomía 6c	Regional 6c	Derecho y empresa 6c	Derecho fiscal para la empresa 6c	Identificación de oportunidades de negocios 6c	Tecnologías de la información 6c	Gobierno corporativo 6c	Inglés para negocios 6c
Fundamentos de contabilidad 6c	Fundamentos de macroeconomía 6c	Economía empresarial 6c	Economía internacional 6c	Fundamentos de finanzas 9c	Administración financiera 9c	Dirección estratégica 6c	Prácticum III Dirección de empresas 6c
Matemáticas 9c	Contabilidad intermedia 6c	Contabilidad gerencial 6c	Tópicos de cálculo 6c	Investigación de operaciones 6c	Control presupuestal 6c	Prácticum II Dirección de empresas 6c	Electiva profesional IV 6c
Taller o actividad I 3c	Análisis de datos I 9c	Análisis de datos II 9c	Análisis competitivo y estrategia 6c	Responsabilidad social y sustentabilidad 6c	Derecho laboral 3c	Electiva profesional II 6c	Electiva libre II 6c
Ser universitario 6c	Taller o actividad II 3c	Taller o actividad III 3c	Prácticum I Análisis de estados financieros 6c	Humanismo clásico y contemporáneo 9c	Electiva profesional I 6c	Electiva profesional III 6c	Electiva libre I 6c
	Persona y sentido de vida 6c	Ética 9c	Persona y trascendencia 6c		Liderazgo 6c		

C= Créditos

279 CRÉDITOS BLOQUE PROFESIONAL 42 CRÉDITOS BLOQUE ANÁHUAC 45 CRÉDITOS BLOQUE ELECTIVO = 366 CRÉDITOS EN TOTAL

*Este plan de referencia muestra un orden sugerido de cómo puedes cursar tus materias; sin embargo, puedes hacer los ajustes que consideres convenientes al planear tus estudios.

En su elaboración, el personal académico consideró la complejidad y progresión de los contenidos de las materias.

*El orden de las materias presentadas puede cambiar.

Estudios con Reconocimiento de Validez Oficial de la Secretaría de Educación Pública por Decreto Presidencial publicado en el D.O.F. el 26 de noviembre de 1982.



LICENCIATURA EN NEGOCIOS INTERNACIONALES

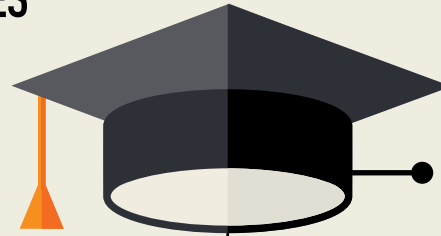


¿POR QUÉ ESTUDIAR NEGOCIOS INTERNACIONALES EN LA UNIVERSIDAD ANÁHUAC?

- Realizarás prácticas y visitas a instituciones y empresas relevantes para los negocios internacionales, aduanas, puertos, comercializadoras y empresas globales.
- Podrás asistir a foros y congresos de comercio exterior en diferentes partes del mundo.
- Tomarás materias aplicadas mediante el uso de tecnología de vanguardia, información real y modelos de simulación.
- Fomentamos la creatividad e innovación, fundamentales para el emprendimiento.
- Estudiarás con un enfoque y una visión global.
- Podrás obtener la doble titulación en Finanzas y Contaduría Pública o Mercadotecnia Estratégica.

PERFIL DEL LICENCIADO EN NEGOCIOS INTERNACIONALES ANÁHUAC

- Entiende los procesos de transformación de los mercados y las empresas globales.
- Comprende las fortalezas y debilidades competitivas de cada país y diseña estrategias empresariales socialmente responsables.
- Concibe la eficiencia basada en la tecnología como un aspecto crítico de la competencia global.
- Lleva a la práctica sus ideas innovadoras, encontrando oportunidades en la diversidad cultural y aprovechándolas mediante la negociación.



¿QUÉ HARÁS COMO LICENCIADO EN NEGOCIOS INTERNACIONALES?

- Analizarás y comprenderás el entorno global de los negocios.
- Estimarás y gestionarás riesgos internacionales.
- Identificarás oportunidades de crecimiento internacional.
- Diseñarás y gestionarás estrategias de comercio exterior para incursionar en mercados internacionales.
- Diagnosticarás el funcionamiento de las áreas de la empresa global.
- Planearás y gestionarás la estrategia logística de empresas globales.
- Desarrollarás planes de inversión en el extranjero.
- Negociarás y tomarás decisiones en equipos de trabajo multidisciplinares y multiculturales.

CAMPO LABORAL

- Empresas multinacionales.
- Empresas dedicadas al comercio internacional.
- Instituciones financieras.
- Organismos públicos promotores del comercio internacional.
- Organismos internacionales.
- Empresas de consultoría.
- Empresas propias.
- Como profesionista independiente.

ÁREAS PROFESIONALES

Cursando tus asignaturas del **Bloque Electivo Profesional**, podrás elegir alguna de las siguientes Áreas Profesionales:

- Mercados internacionales
- Aduanas

LICENCIATURA EN NEGOCIOS INTERNACIONALES

1 SEM	2 SEM	3 SEM	4 SEM	5 SEM	6 SEM	7 SEM	8 SEM
Taller de negocios internacionales 6c	Negocios internacionales 6c	Multinationales y empresas globales 6c	Geografía económica 6c	Regional 6c	Operaciones y logística internacional 6c	Mercadotecnia global 6c	Regional 6c
Introducción a la empresa 6c	Mercadotecnia fundamental 6c	Estrategias de internacionalización 6c	Aspectos prácticos de los negocios internacionales 6c	Capital humano y desarrollo organizacional 6c	Propiedad industrial y licencias 6c	Administración y operación aduanera 6c	Cadena de suministro y comercio electrónico 6c
Fundamentos de microeconomía 6c	Fundamentos de macroeconomía 6c	Derecho y empresa 6c	Análisis competitivo y estrategia 6c	Marco legal de los negocios internacionales 6c	Control presupuestal 6c	Administración financiera internacional 6c	Negociación y administración intercultural 6c
Fundamentos de contabilidad 6c	Contabilidad intermedia 6c	Economía empresarial 6c	Economía internacional 6c	Finanzas internacionales 6c	Administración financiera 9c	Evaluación de proyectos de inversión 6c	Inglés para negocios 6c
Matemáticas 9c	Análisis de datos I 9c	Contabilidad gerencial 6c	Fundamentos de finanzas 9c	Investigación de operaciones 6c	Contabilidad de las operaciones internacionales 6c	Casos de estrategia internacional 6c	Prácticum III Proyecto de negocios internacionales 6c
Taller o actividad I 3c	Taller o actividad II 3c	Análisis de datos II 9c	Responsabilidad social y sustentabilidad 6c	Emprendimiento e innovación 6c	Electiva profesional I 6c	Prácticum II Proyecto de negocios internacionales 6c	Electiva profesional III 6c
Ser universitario 6c	Persona y sentido de vida 6c	Taller o actividad III 3c	Prácticum I Análisis de estados financieros 6c	Humanismo clásico y contemporáneo 9c	Liderazgo 6c	Electiva profesional II 6c	Electiva profesional IV 6c
		Ética 9c	Persona y trascendencia 6c			Electiva libre I 6c	Electiva libre II 6c

C= Créditos

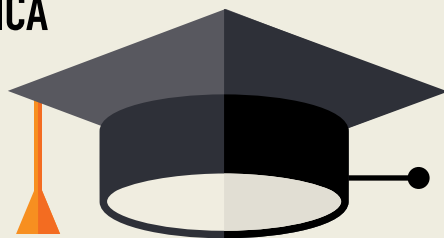
282 CRÉDITOS BLOQUE PROFESIONAL 42 CRÉDITOS BLOQUE ANÁHUAC 45 CRÉDITOS BLOQUE ELECTIVO = 369 CRÉDITOS EN TOTAL

*Este plan de referencia muestra un orden sugerido de cómo puedes cursar tus materias; sin embargo, puedes hacer los ajustes que consideres convenientes al planear tus estudios.

En su elaboración, el personal académico consideró la complejidad y progresión de los contenidos de las materias.

*El orden de las materias presentadas puede cambiar.

LICENCIATURA EN MERCADOTECNIA ESTRATÉGICA



¿POR QUÉ ESTUDIAR MERCADOTECNIA ESTRATÉGICA EN LA UNIVERSIDAD ANÁHUAC?

- Desarrollarás el pensamiento creativo e innovador para fomentar una visión y actitud estratégica y emprendedora.
- Obtendrás una sólida formación analítica que te permitirá tener entendimiento de los mercados y sus diversos segmentos.
- Participarás en prácticas vinculadas y adecuadas a las competencias profesionales.
- Entenderás cómo aplicar las estrategias y tácticas de la Mercadotecnia para proveer valor a los productos y servicios que se ofrecen al consumidor.
- Fomentamos la creatividad e innovación, fundamentales para el emprendimiento.

PERFIL DEL LICENCIADO EN MERCADOTECNIA ESTRATÉGICA ANÁHUAC

- Diseña y aplica exitosamente estrategias de mercado sostenibles.
- Investiga y segmenta mercados como base de la estrategia de Mercadotecnia.
- Utiliza tecnologías de vanguardia y tiene una visión internacional.
- Mediante su liderazgo lleva a la práctica ideas creativas e innovadoras.

¿QUÉ HARÁS COMO LICENCIADO EN MERCADOTECNIA ESTRATÉGICA?

- Mediante la investigación de mercado identificarás nuevas oportunidades de mercado e implementarás las estrategias adecuadas para ofrecer productos y servicios que cubran las necesidades de los consumidores.
- Estarás a cargo de la administración de marcas.
- Desarrollarás nuevos productos innovadores.
- Definirás las estrategias de precio y distribución de acuerdo con los diferentes segmentos de mercado.
- Gestionarás y planearás el contenido en los diversos medios de comunicación.
- Podrás trabajar en las áreas de publicidad, promoción, relaciones públicas y eventos de una empresa.
- Comercializarás estratégicamente productos y servicios.
- Llevarás a cabo la planeación e implementación en medios digitales.

CAMPO LABORAL

- Corporativos.
- Agencias de investigación de mercados.
- Agencias de publicidad.
- Agencias de relaciones públicas.
- Agencias de medios digitales.
- Consultorías.
- Como profesionista independiente.
- Empresas propias.



ÁREAS PROFESIONALES

Cursando tus asignaturas del **Bloque Electivo Profesional**, podrás elegir alguna de las siguientes Áreas Profesionales:

- Publicidad
- Mercadotecnia digital
- Mercadotecnia aplicada

LICENCIATURA EN MERCADOTECNIA ESTRATÉGICA

1 SEM	2 SEM	3 SEM	4 SEM	5 SEM	6 SEM	7 SEM	8 SEM
Regional 6c	Mercadotecnia fundamental 6c	Conducta del consumidor 6c	Investigación de mercados cuantitativa 6c	Gerencia de marca 6c	Estrategias en el punto de venta y mercadeo 6c	Mercadotecnia global 6c	Mercadotecnia de servicios 6c
Introducción a la empresa 6c	Negocios internacionales 6c	Investigación de mercados cualitativa 6c	Análisis competitivo y estrategia 6c	Análisis multivariable para la mercadotecnia 6c	Análisis de precio y métricas en mercadotecnia 6c	Dirección estratégica de ventas 6c	Regional 6c
Fundamentos de microeconomía 6c	Fundamentos de macroeconomía 6c	Derecho y empresa 6c	Economía internacional 6c	Mercadotecnia digital 6c	Innovación y estrategia de producto 6c	Evaluación de proyectos de inversión 6c	Inglés para negocios 3c
Fundamentos de contabilidad 6c	Contabilidad intermedia 6c	Economía empresarial 6c	Análisis de estados financieros 6c	Emprendimiento e innovación 6c	Administración financiera 9c	Comunicación integral de mercadotecnia 6c	Prácticum III Plan de mercadotecnia II 6c
Matemáticas 9c	Análisis de datos I 9c	Contabilidad gerencial 6c	Tópicos de cálculo 6c	Fundamentos de finanzas 6c	Control presupuestal 6c	Prácticum II Plan de mercadotecnia I 6c	Electiva profesional III 6c
Taller o actividad I 3c	Taller o actividad II 3c	Análisis de datos II 9c	Responsabilidad social y sustentabilidad 6c	Investigación de operaciones 6c	Gestión de la cadena de suministro 6c	Electiva profesional II 6c	Electiva profesional IV 6c
Ser universitario 6c	Persona y sentido de vida 6c	Taller o actividad III 3c	Prácticum I Mercadotecnia estratégica 6c	Tecnologías de la información 6c	Electiva profesional I 6c	Electiva libre I 6c	Electiva libre II 6c
		Ética 9c	Persona y trascendencia 6c	Humanismo clásico y contemporáneo 9c	Liderazgo 6c		

C= Créditos

282 CRÉDITOS BLOQUE PROFESIONAL 42 CRÉDITOS BLOQUE ANÁHUAC 45 CRÉDITOS BLOQUE ELECTIVO = 369 CRÉDITOS EN TOTAL

*Este plan de referencia muestra un orden sugerido de cómo puedes cursar tus materias; sin embargo, puedes hacer los ajustes que consideres convenientes al planear tus estudios.

En su elaboración, el personal académico consideró la complejidad y progresión de los contenidos de las materias.

*El orden de las materias presentadas puede cambiar.



LICENCIATURA EN FINANZAS Y CONTADURÍA PÚBLICA

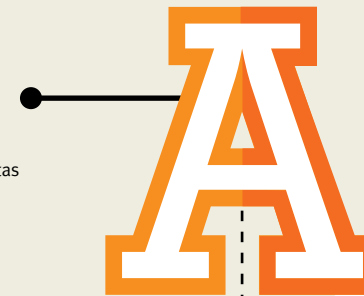
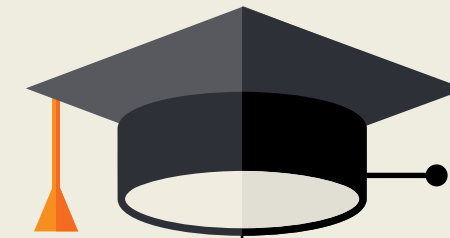


¿POR QUÉ ESTUDIAR FINANZAS Y CONTADURÍA PÚBLICA EN LA UNIVERSIDAD ANÁHUAC?

- Podrás especializarte en el área de Finanzas o de Contabilidad de acuerdo a tu interés profesional.
- Participarás en actividades de vinculación con empresas del área financiera, como cursos financieros, simuladores bursátiles, fondos de inversión y conferencias impartidas por especialistas del área.
- Contarás con varios de los mejores profesores de América Latina, especialistas en las áreas de finanzas corporativas y mercados financieros, quienes se desempeñan en puestos directivos de consultoría financiera y contable.
- Lograrás una óptima relación con inversionistas y entenderás los procesos vinculados a la banca de inversión.

PERFIL DEL LICENCIADO EN FINANZAS Y CONTADURÍA PÚBLICA ANÁHUAC

- Entiende la naturaleza de las empresas y organizaciones y las traduce en análisis financieros estratégicos, que incorporan la dinámica y volatilidad de los mercados.
- Utiliza la tecnología para crear modelos de toma de decisiones.
- Gestiona riesgos inevitables en los procesos de creación de valor en un mundo globalizado.
- Utiliza las mejores prácticas internacionalmente aceptadas.



¿QUÉ HARÁS COMO LICENCIADO EN FINANZAS Y CONTADURÍA PÚBLICA?

- Generarás estrategias mediante la toma de decisiones en el área de finanzas.
- Formularás la planeación financiera de la empresa.
- Identificarás oportunidades de inversión y de financiamiento en los diferentes mercados financieros nacionales e internacionales.
- Gestionarás riesgos.
- Realizarás valuación financiera, así como análisis financieros.
- Gestionarás contable y fiscalmente la administración de nóminas para personas morales y físicas cumpliendo con la legislación vigente.
- Podrás trabajar en el área de auditoría y consultoría de las empresas.

CAMPO LABORAL



- Corporaciones nacionales e internacionales.
- Empresas de consultoría financiera.
- Bancos.
- Casas de bolsa y banca de inversión.
- Fondos de inversión y de pensiones.
- Instituciones financieras públicas.
- Empresas propias.
- Como profesionista independiente.

ÁREAS PROFESIONALES

Cursando tus asignaturas del **Bloque Electivo Profesional**, podrás elegir alguna de las siguientes Áreas Profesionales:

- Finanzas
- Auditoría

PLAN DE REFERENCIA

1 SEM	2 SEM	3 SEM	4 SEM	5 SEM	6 SEM	7 SEM	8 SEM
Taller de finanzas personales 6c	Contabilidad de costos I 6c	Contabilidad de costos II 6c	Planeación presupuestal 6c	Fiscal I 9c	Contabilidad de sociedades 6c	Estándares internacionales de la contabilidad 6c	Regional 6c
Introducción a la empresa 6c	Mercadotecnia fundamental 6c	Derecho y empresa 6c	Derecho fiscal para la empresa 6c	Emprendimiento e innovación 6c	Fiscal II 3c	Evaluación de proyectos de inversión 6c	Planeación financiera 6c
Fundamentos de microeconomía 6c	Fundamentos de macroeconomía 6c	Mercados financieros 6c	Análisis competitivo y estrategia 6c	Auditoría financiera 6c	Tópicos de cálculo 6c	Regional 6c	Inglés para negocios 6c
Fundamentos de contabilidad 6c	Contabilidad intermedia 6c	Economía empresarial 6c	Economía internacional 6c	Administración financiera 9c	Derecho financiero 6c	Prácticum II Finanzas y contaduría pública 6c	Prácticum III Dirección de empresas 6c
Matemáticas 9c	Análisis de datos I 9c	Contabilidad avanzada 6c	Normas de auditoría y control interno 6c	Investigación de operaciones 6c	Tecnologías de la información 6c	Electiva profesional II 6c	Electiva profesional IV 6c
Taller o actividad I 3c	Negocios internacionales 6c	Análisis de datos II 9c	Fundamentos de finanzas 9c	Responsabilidad social y sustentabilidad 6c	Derecho laboral 3c	Electiva profesional III 6c	Electiva libre II 6c
Ser universitario 6c	Taller o actividad II 3c	Taller o actividad III 3c	Prácticum I Análisis de estados financieros 6c	Humanismo clásico y contemporáneo 9c	Electiva profesional I 6c	Electiva libre I 6c	
	Persona y sentido de vida 6c	Ética 9c	Persona y trascendencia 6c		Liderazgo 6c		

C= Créditos

279 CRÉDITOS BLOQUE PROFESIONAL 42 CRÉDITOS BLOQUE ANÁHUAC 45 CRÉDITOS BLOQUE ELECTIVO = 366 CRÉDITOS EN TOTAL

*Este plan de referencia muestra un orden sugerido de cómo puedes cursar tus materias; sin embargo, puedes hacer los ajustes que consideres convenientes al planear tus estudios.

En su elaboración, el personal académico consideró la complejidad y progresión de los contenidos de las materias.

*El orden de las materias presentadas puede cambiar.

Estudios con Reconocimiento de Validez Oficial de la Secretaría de Educación Pública por Decreto Presidencial publicado en el D.O.F. el 26 de noviembre de 1982.

AUDITORIO



INTERCAMBIOS ACADÉMICOS Y MOVILIDAD

Internacionalización



Vive una experiencia académica y formativa internacional en alguna de las **instituciones y universidades** con las que tenemos convenio alrededor del mundo cursando un semestre o un año.

- **4 Continentes / + de 18 países**
- **+ de 300 opciones de intercambios en la Red de Universidades Anáhuac**



Emiratos Árabes Unidos

Intercambio Anáhuac

La Universidad Anáhuac también te ofrece la opción de estudiar, hasta dos semestres, en alguna de las sedes internacionales de la Red de Universidades Anáhuac:

- Universidad Finis Terrae (**Santiago, Chile**)
- Universidad Francisco de Vitoria (**Madrid, España**)
- Universidad Europea di Roma (**Roma, Italia**)
- Ateneo Pontificio Regina Apostolorum (**Roma, Italia**)
- Institute for the Psychological Sciences (**Washington, D.C., Estados Unidos**)

Movilidad

La opción de movilidad Anáhuac consiste en estudiar, hasta tres periodos, asignaturas de la licenciatura que cursas en alguno de los campus de la Red de Universidades Anáhuac en México:

- Universidad Anáhuac **México Norte**
- Instituto de Estudios Superiores de **Tamaulipas**
- Universidad Anáhuac **México Sur**
 - Universidad Anáhuac **Mayab**
 - Universidad Anáhuac **Xalapa**
 - Universidad Anáhuac **Cancún**
 - Universidad Anáhuac **Oaxaca**
 - Universidad Anáhuac **Querétaro**



Universidad Finis Terrae, Chile



Universidad Francisco de Vitoria, España

VIDA UNIVERSITARIA ANÁHUAC



Compromiso Social

Con el **voluntariado más grande a nivel nacional de universidades privadas**, te ofrecemos **100 proyectos de voluntariado** a través de ASUA (Acción Social Universidad Anáhuac), incluyendo brigadas nacionales e internacionales donde se realizan acciones a favor de grupos vulnerables.



Relaciones Estudiantiles

Formado por alumnos líderes universitarios y por la **Federación de Sociedades de Alumnos (FESAL)**, es el organismo estudiantil encargado de **crear e impulsar proyectos de interés** común para fortalecer la vida universitaria.



Vida Espiritual Anáhuac

La identidad católica de la Universidad promueve la **búsqueda de la verdad y la vivencia de la fe** de cada uno de sus miembros, de manera libre, coherente, madura y convencida a través de programas de apostolado.



ASUA Construye

Programa de construcción de casas para familias de escasos recursos.



Deportes

Promovemos la formación integral de los estudiantes llevándolos a su máximo nivel de rendimiento, con un alto sentido de la honestidad, compromiso y trabajo en equipo, promoviendo el sentido de identidad y pertenencia de los Leones Anáhuac.

- Atletismo
- Basquetbol
- Futbol soccer
- Futbol rápido
- Natación
- Voleibol
- Rugby
- Tenis
- Taekwondo
- Grupos de animación



Arte y Cultura

Ofrecemos diversos cursos, talleres y asignaturas electivas para vigorizar las capacidades creativas, desarrollar la innovación y el talento artístico de los universitarios, además de los valores humanos.

- Teatro
- Danza
- Apreciación musical
- Artes plásticas: pintura y escultura
- Fotografía



Vértice Programa de Excelencia Anáhuac

Programa de **excelencia académica y humana** para la formación integral de alumnos de alto rendimiento.

El programa se conforma por los mejores alumnos de cada generación, elegidos de entre todas las carreras por su talento y capacidad intelectual.

Los integrantes de **VÉRTICE** participan en actividades para aprender a razonar con rigor y desarrollar al máximo todas sus capacidades y liderazgo, tales como: encuentros con grandes personalidades, talleres de excelencia, visitas culturales y empresariales, congresos nacionales, seminarios internacionales, entre otras.



GRANDES LÍDERES

Y MEJORES PERSONAS



Contamos con el **Departamento de Atención Preuniversitaria** para resolver todas tus dudas, donde un grupo de profesionales está listo para orientarte, asesorarte y apoyarte en el proceso de elección de carrera e ingreso a la universidad.



Atención:

(222) 169 10 69

Ext. 255, 256, 257 y 258

Del interior: 01 800 623 9291



Dirección:

Calle Orión Norte S/N

Col. La Vista Country Club

C.P. 72810, San Andrés Cholula, Puebla



Contacto:

admision.uap@anahuac.mx

📧 @UANahuacPuebla

📘 UniversidadAnahuacPuebla

📷 uanahuacpuebla

📺 uanahuacpuebla

www.anahuacpuebla.org

México Norte

Tampico

Mérida

Xalapa

Cancún

Oaxaca

Puebla

Querétaro

México Sur



Red de Universidades

Anáhuac