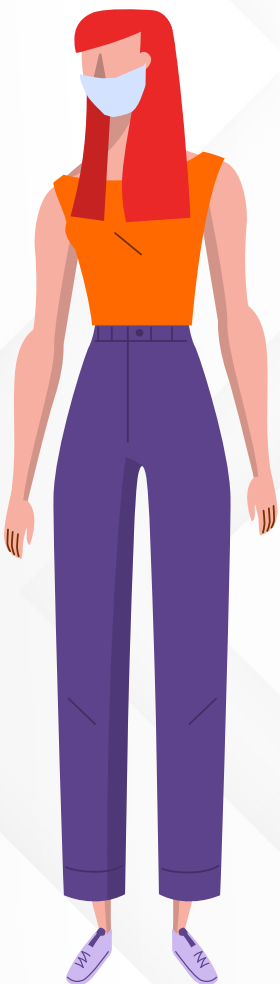




# Protocolos de Acceso a los edificios y áreas comunes



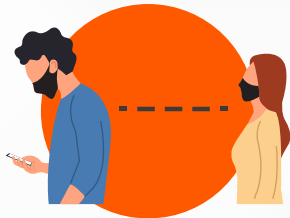
# FILTRO PARA ACCESO A EDIFICIO 1



(INICIO)

Respetar entrada y salida únicas que estarán señalizadas.

Tomar distancia de 1.5 metros al esperar el ingreso.



Pasar por el tapete sanitizante, limpiar y secar bien el calzado.



Colocar gel antibacterial en las manos y tomar la temperatura en los termómetros automáticos que se encuentran en los accesos de la universidad.



¿Más de 37.5° C?

NO

SÍ

Se permite el acceso al edificio 1, indicando medidas generales de sana distancia, respeto de la señalización de marcas en piso entrada/salida y uso correcto del equipo de protección personal.

Se canalizará al módulo de revisión médica (TRIAGE) más cercano.

FIN

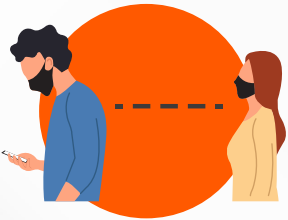


# FILTRO PARA ACCESO A EDIFICIO 2



(INICIO)

Respetar entrada única por explanada y salida por estacionamiento, estarán señalizadas.



Tomar distancia de 1.5 metros al esperar el ingreso.



Pasar por el tapete sanitizante, limpiar y secar bien el calzado.



Colocar gel antibacterial en las manos y tomar la temperatura en los termómetros automáticos que se encuentran en los accesos de la universidad.

¿Más de 37.5° C?

NO

SÍ

Se permite el acceso al edificio 1, indicando medidas generales de sana distancia, respeto de la señalización de marcas en piso entrada/salida y uso correcto del equipo de protección personal.

Se canalizará al módulo de revisión médica (TRIAGE) más cercano.

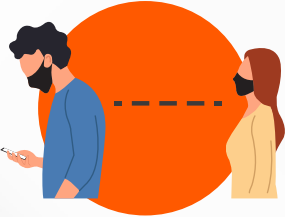
FIN

# FILTRO PARA ACCESO A EDIFICIO 3



(INICIO)

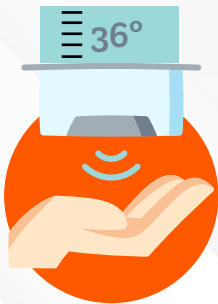
Respetar entrada única por explanada y salida por estacionamiento, estarán señalizadas.



Tomar distancia de 1.5 metros al esperar el ingreso.



Pasar por el tapete sanitizante, limpiar y secar bien el calzado.



Colocar gel antibacterial en las manos y tomar la temperatura en los termómetros automáticos que se encuentran en los accesos de la universidad.

¿Más de 37.5° C?

NO

SÍ

Se permite el acceso al edificio 1, indicando medidas generales de sana distancia, respeto de la señalización de marcas en piso entrada/salida y uso correcto del equipo de protección personal.

Se canalizará al módulo de revisión médica (TRIAGE) más cercano.

FIN

# FILTRO PARA ACCESO A EDIFICIO 4



(INICIO)

Respetar entrada y salida únicas que estarán señalizadas.

¿Necesitas ocupar el elevador?

SÍ

NO

El uso es exclusivo para personas en silla de ruedas, con muletas, bastón o andadera; mujeres embarazadas y hombres y mujeres con bebés.

¿Necesitas ocupar el elevador?

SÍ

NO

Pasa por el tapete sanitizante, limpia y seca bien el calzado.

Coloca gel antibacterial en tus manos y toma tu temperatura en los termómetros automáticos que se encuentran en los accesos de la universidad.

Tu ingreso al edificio será por las escaleras.

¿Más de 37.5° C?

NO

SÍ

Se permite el acceso al edificio, indicando medidas generales de sana distancia así como el respeto de la señalización de marcas en piso entrada/salida y uso de equipo protección personal.

Se canalizará al módulo de revisión médica (TRIAGE) más cercano.

FIN



Tu ingreso será por las escaleras.

Toma distancia de 1.5 metros al esperar tu ingreso.

Pasa por el tapete sanitizante, limpia y seca bien el calzado.

Coloca gel antibacterial en tus manos y toma tu temperatura en los termómetros automáticos que se encuentran en los accesos de la universidad.

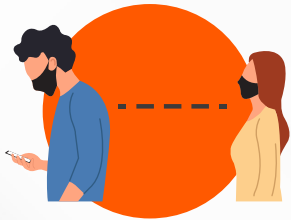
# FILTRO PARA ACCESO A LE CORDON BLEU



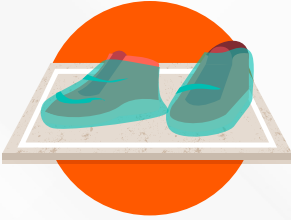
(INICIO)

Respetar entrada y salida únicas que estarán señalizadas.

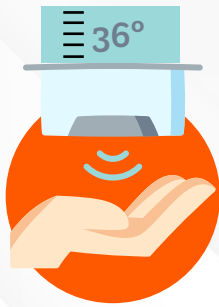
Tomar distancia de 1.5 metros al esperar el ingreso.



Pasar por el tapete sanitizante, limpiar y secar bien el calzado.



Colocar gel antibacterial en las manos y tomar la temperatura en los termómetros automáticos que se encuentran en los accesos de la universidad.



¿Más de 37.5° C?

NO

SÍ

Se permite el acceso al edificio 1, indicando medidas generales de sana distancia, respeto de la señalización de marcas en piso entrada/salida y uso correcto del equipo de protección personal.

Se canalizará al módulo de revisión médica (TRIAGE) más cercano.

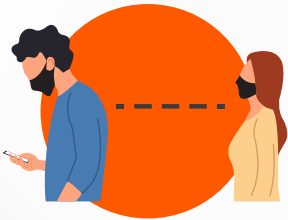
FIN

# FILTRO PARA ACCESO A CAJA Y SERVICIOS ESCOLARES



(INICIO)

Respetar entrada y salida únicas que estarán señalizadas.



Tomar distancia de 1.5 metros al esperar el ingreso.



Pasar por el tapete sanitizante, limpiar y secar bien el calzado.



Colocar gel antibacterial en las manos y tomar la temperatura en los termómetros automáticos que se encuentran en los accesos de la universidad.

¿Más de 37.5° C?

NO

SÍ

Se permite el acceso al edificio 1, indicando medidas generales de sana distancia, respeto de la señalización de marcas en piso entrada/salida y uso correcto del equipo de protección personal.

Se canalizará al módulo de revisión médica (TRIAGE) más cercano.

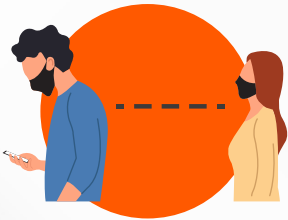
FIN

# FILTRO PARA ACCESO A COMPROMISO SOCIAL



(INICIO)

Respetar entrada y salida únicas que estarán señalizadas.



Tomar distancia de 1.5 metros al esperar el ingreso.



Pasar por el tapete sanitizante, limpiar y secar bien el calzado.



Colocar gel antibacterial en las manos y tomar la temperatura en los termómetros automáticos que se encuentran en los accesos de la universidad.

¿Más de 37.5° C?

NO

SÍ

Se permite el acceso al edificio 1, indicando medidas generales de sana distancia, respeto de la señalización de marcas en piso entrada/salida y uso correcto del equipo de protección personal.

Se canalizará al módulo de revisión médica (TRIAGE) más cercano.

FIN



# FILTRO DE INGRESO A LA UNIVERSIDAD ANÁHUAC PROVEEDORES



(INICIO)

Respeta las entradas y salidas señalizadas.

¿Llevas puesto cubrebocas?

SÍ

NO

Pasa por el tapete sanitizante, limpia y seca bien tu calzado.

Se te dará uno y se te recordará traer siempre un cubrebocas cada vez que visites las instalaciones.

Coloca gel antibacterial en tus manos y toma tu temperatura en los termómetros automáticos que se encuentran en los accesos de la universidad.

¿Más de 37.5° C?

NO

SÍ

Se permite el acceso al edificio 1, indicando medidas generales de sana distancia, respeto de la señalización de marcas en piso entrada/salida y uso correcto del equipo de protección personal.

Se canalizará al módulo de revisión médica (TRIAGE) más cercano.

FIN

# FILTRO DE INGRESO A LA UNIVERSIDAD ANÁHUAC VISITANTES



(INICIO)

Respeta las entradas y salidas señalizadas.

¿Llevas puesto cubrebocas?

SÍ

NO

Pasa por el tapete sanitizante, limpia y seca bien tu calzado.

Se te dará uno y se te recordará traer siempre un cubrebocas cada vez que visites las instalaciones.

Coloca gel antibacterial en tus manos y toma tu temperatura en los termómetros automáticos que se encuentran en los accesos de la universidad.

¿Más de 37.5° C?

NO

SÍ

Se permite el acceso al edificio 1, indicando medidas generales de sana distancia, respeto de la señalización de marcas en piso entrada/salida y uso correcto del equipo de protección personal.

Se canalizará al módulo de revisión médica (TRIAGE) más cercano.

FIN