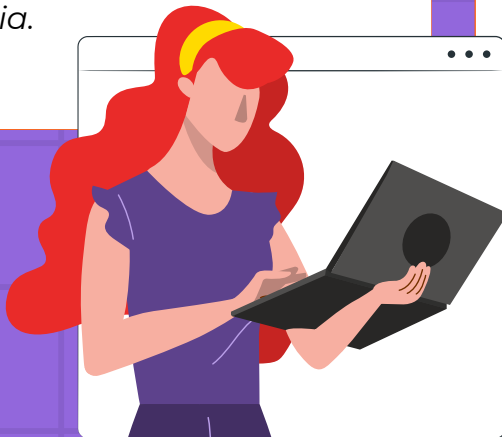


# Comisión de Acompañamiento en materia de Equidad e Inclusión

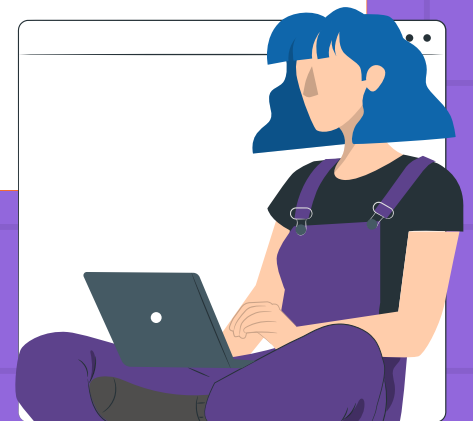
## ¿Qué es?

Un órgano interno integrado por profesoras y directivas para proveer a la **Comunidad Anáhuac** de un espacio de escucha y resolución en temas relacionados con equidad, discriminación, bullying y todo tipo de violencia.



## ¿Cómo surge?

Surge para atender una necesidad de escucha y orientación sobre diversos aspectos (legales, psicológicos, espirituales, académicos) que los miembros de la **Comunidad Anáhuac** puedan requerir al enfrentarse a escenarios de discriminación o algún tipo de violencia (género, intrafamiliar, escolar, etc.), como una primera instancia. La Comisión acompañará y no pretende interferir en ningún proceso paralelo, legal, terapéutico o de otra índole.



# Comisión de Acompañamiento en materia de Equidad e Inclusión

## ¿En qué puede ayudar?

En proporcionar orientación e información sobre:

Cómo enfrentar a escala personal una situación de discriminación o violencia

Qué mecanismos prevé el Reglamento de Alumnos y el resto de nuestra normativa frente a estas situaciones

Qué tratamiento puede recibir la situación con base en una orientación:

Legal | Escuela de Derecho  
Psicológica | CAPSICO

Espiritual | Capellanía  
Escolar | Área de psicopedagogía

El diálogo que pueden establecer los padres de familia con sus hijos de cara al manejo de estos aspectos

Asesoría a las autoridades universitarias en el manejo de las consecuencias de las situaciones que puedan presentarse en estas materias

A mediano plazo tiene como objetivo generar espacios de reflexión académica y talleres para promover la inclusión, la equidad y la tolerancia.

# Comisión de Acompañamiento en materia de Equidad e Inclusión

## ¿Qué abarca la equidad e inclusión?

*Son las acciones afirmativas y escenarios que garantizan el pleno desarrollo de cada individuo a través de la tolerancia y comprensión de las diferencias de cada uno dentro del sistema social, incluido el sistema universitario.*



## ¿A quién ayuda?

A toda la **Comunidad Anáhuac**



## ¿Cómo contactar a la Comisión de Acompañamiento en materia de Equidad e Inclusión?

Enviando un correo a:

**[comisionequidad.uav@anahuac.mx](mailto:comisionequidad.uav@anahuac.mx)**  
o acercándose directamente con  
alguna de sus integrantes.

## ¿Quiénes la integran?

**Dra. Ana Brisa Oropeza Chávez** | Presidenta  
Subdirectora Académica y Directora de  
Investigación y Biblioteca

**Mtra. Adriana Romano Ramírez** | Secretaria  
Profesora Universitaria de la Escuela de Psicología

**Mtra. Karla Rubio García** | Directora  
de Desarrollo Institucional y Posgrado

**Mtra. Rocío Oliva Krauss** | Coordinadora  
de Participación Social Prepa Anáhuac

**Mtra. Monserrat Miranda Sánchez** |  
Directora de Atención Preuniversitaria  
y Comunicación Institucional

