

Guía para la APP Student CRB Plus

1. Para ingresar a la información, deberás registrarte en el siguiente apartado:



The registration form for CRB Seguros y Fianzas features a light purple background with medical icons. At the top is the CRB logo and the text 'Regístrate!'. Below are input fields for 'Nombre completo (Obligatorio)', 'Correo (Obligatorio)', 'Teléfono (Obligatorio)', 'Contraseña', 'Confirmar contraseña', and 'Expediente (Obligatorio)'. A prominent orange 'Registrarse' button is centered below the fields. At the bottom, there is a link 'Ya tienes una cuenta?' with the text 'INGRESAR' underneath it.

Nota: el expediente es tu ID sin 00.

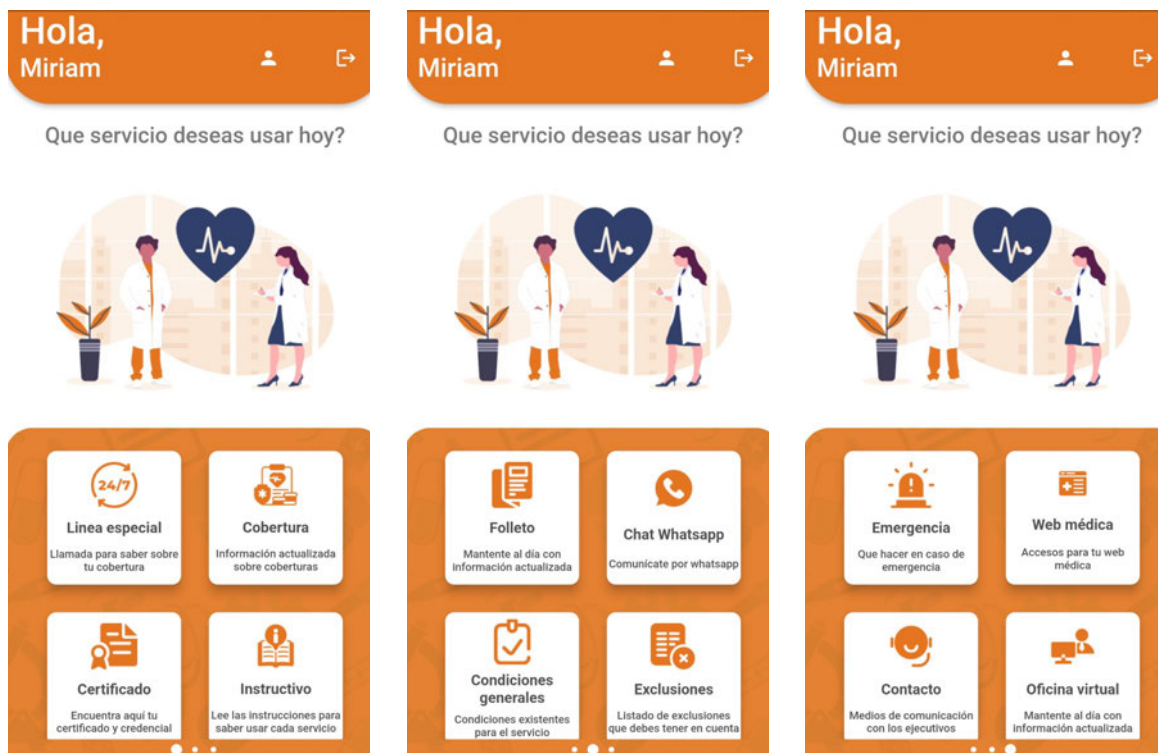
2. Deberás ingresar con tu usuario (correo institucional) y la contraseña que registraste:



The login form for CRB Seguros y Fianzas has a light purple background with medical icons. It features the CRB logo and the text 'Bienvenido!'. There are input fields for 'Usuario' and 'Contraseña'. Below the password field is a link 'Olvidaste tu contraseña?'. A prominent orange 'Iniciar sesión' button is centered below the fields. At the bottom, there is a link 'No tienes una cuenta?' with the text 'REGISTRARSE' underneath it.

3. Al ingresar encontraras el siguiente menú:

- **LÍNEA ESPECIAL:** Para saber toda la información detallada sobre tu cobertura.
- **CERTIFICADO:** Encontraras tu certificado y tu credencial de asegurado.
- **INSTRUCTIVO:** Un instructivo para saber cómo usar los servicios que ofrece tu seguro.
- **CHAT WHATSAPP:** Podrás solicitar soporte por WhatsApp.
- **EXCLUSIONES:** Información importante de las exclusiones del seguro.
- **CONTACTO:** Información de contacto con los ejecutivos.
- **EMERGENCIA:** Qué hacer en caso de una emergencia.



También podemos atenderte contactando a la Universidad, a través del correo **adarely.larape@anahuac.mx** o al teléfono **228 8191515** ext. **3026** y **3022**.

La Universidad no brinda el servicio de seguro, funciona como intermediario en la contratación de este, por lo tanto, el servicio que les podemos otorgar es brindarles información para poder ponerse en contacto con la aseguradora para resolver la situación, siendo ajenos al dictamen que la aseguradora emita.