

INGENIERO EN DIRECCIÓN DE NEGOCIOS

Ingeniería y Ciencias Exactas



**FORMAMOS LÍDERES
CON VISIÓN Y PERSONAS
MOTIVADAS POR SUS IDEALES.**



Anáhuac
XALAPA

Modelo formativo ANÁHUAC



El **Modelo Educativo Anáhuac 2016** es el resultado de una disposición pertinente de principios formativos y recursos pedagógicos orientados estratégicamente para favorecer el logro del perfil general de egreso que se han propuesto las instituciones de la **Red de Universidades Anáhuac** de acuerdo a su identidad y misión, procurando el desarrollo armónico de las diferentes facetas personales de los estudiantes: *intelectual, profesional, humana, espiritual y social.*



Atención personalizada



Formación profesional de vanguardia internacional



Formación humana y en estudios generales



Profesores con amplia experiencia



Modelo por competencias



Modelo semiflexible



Interdisciplinariedad



Intercambios y Movilidad

Perfil de EGRESO ANÁHUAC



El **Licenciado en Dirección de Negocios** es una persona con una sólida formación profesional, intelectual, humana, social y espiritual que promueve el crecimiento de las empresas desde una perspectiva socialmente responsable. Busca trascender a través de su ejercicio profesional, procurando el desarrollo profesional y personal del factor humano, como elemento central de las organizaciones. Cuenta con conocimientos en finanzas, administración, mercadotecnia, matemáticas e ingeniería, que aplica en la optimización de los recursos financieros, materiales, tecnológicos y humanos de la empresa a fin de lograr un desarrollo sustentable, que transforme positivamente a la sociedad y cultura. Diseña, analiza, opera y procura la mejora continua de los procesos de producción y de servicios de las organizaciones buscando satisfacer las necesidades del mercado, bajo principios de calidad, competitividad y responsabilidad social.

INGENIERÍA EN DIRECCIÓN DE NEGOCIOS



INGENIERO EN DIRECCIÓN DE NEGOCIOS ANÁHUAC?

¿Qué harás como



- ▶ Dirigirás y asegurarás el éxito de empresas e instituciones.
- ▶ Serás capaz de impulsar y lograr la creación de empresas y/o proyectos innovadores.
- ▶ Establecerás líneas estratégicas factibles desde el punto de vista operacional, y rentables desde el punto de vista financiero para el desarrollo de nuevos productos, minimizando el riesgo que esto conlleva en un entorno altamente competitivo.
- ▶ Resolverás de manera integral y sistemática problemas organizacionales y de los sistemas productivos.
- ▶ Diseñarás sistemas y procesos con enfoque global estratégico y sistemático.
- ▶ Valorarás la centralidad de la persona en el proceso productivo.
- ▶ Plantearás estrategias que aseguren el desarrollo sustentable de la empresa: desarrollo económico, desarrollo social y protección del medio ambiente.
- ▶ Evaluarás organizaciones y sus sistemas productivos, utilizando técnicas y modelos matemáticos que las apoyen en su optimización de recursos.
- ▶ Dirigirás el desarrollo del personal hacia los objetivos organizacionales mediante el trabajo en equipo.
- ▶ Tomarás decisiones acerca de los procesos organizacionales, a partir de escenarios construidos mediante los resultados obtenidos de la administración de bases de datos y las tecnologías de la información y comunicación.
- ▶ Incursionarás en nuevos mercados a nivel internacional a través de la innovación, del planteamiento de estrategias de crecimiento y de la excelencia operacional, para lograr el liderazgo de la empresa en el ramo.



¿En qué puedes TRABAJAR?

✦ Empresas nacionales y transnacionales en áreas de: dirección general, planeación estratégica, desarrollo de nuevos mercados, desarrollo de nuevos productos, operaciones, comercialización, finanzas, tecnologías de la información, comercialización estratégica de productos y servicios.

✦ Crear y liderar micro, pequeñas y medianas empresas, para tomar decisiones fundamentales para el crecimiento de la misma, planteando la estrategia financiera, operativa y de expansión hacia nuevos mercados.



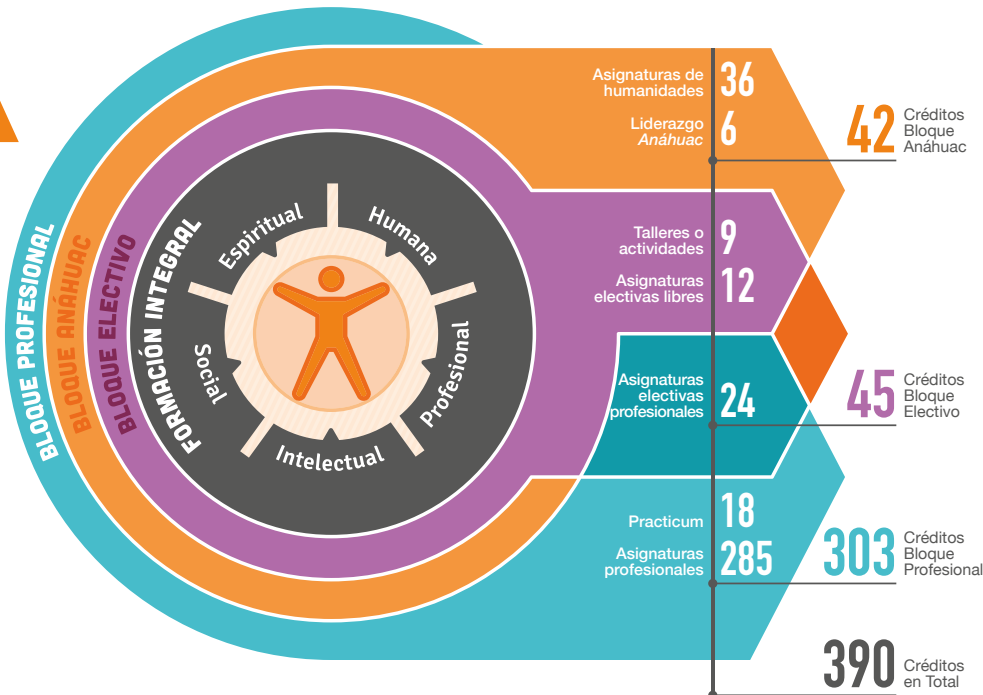
¿Por qué estudiar

INGENIERÍA EN DIRECCIÓN DE NEGOCIOS EN LA ANÁHUAC?

- ▶ Lograrás una visión integral de la empresa para tomar decisiones estratégicas.
- ▶ Te desempeñarás con eficiencia, ética y valores humanos. Lo que te permitirá posicionarte dentro de las empresas en puestos importantes y mantenerte a la vanguardia de las tecnologías de los procesos.
- ▶ Podrás formar y dirigir tu propia empresa.
- ▶ Tendrás la posibilidad de certificarte en las mejores metodologías a nivel mundial de mejora continua: **Lean Manufacturing & Six Sigma**.
- ▶ Contarás con Certificaciones internacionales en áreas de seguridad industrial, primeros auxilios y comunicación de peligros.
- ▶ Tus compañeros de hoy serán tus socios estratégicos del mañana.
- ▶ Porque nuestro país requiere de Ingenieros en Dirección de Negocios para mejorar la economía y generar empleos.

Los planes de estudio se estructuran en tres bloques:

Nuestro modelo educativo y su estructura curricular te permiten hacer un plan de carrera personalizado.



Bloque Profesional

Asignaturas que te permitirán desarrollar las competencias propias de tu carrera. Entre estas asignaturas está *Practicum* con el cual podrás vivir experiencias profesionales y dar evidencia de las competencias adquiridas. También están las asignaturas de sello Anáhuac: *Emprendimiento e Innovación*, y *Responsabilidad Social y Sustentabilidad*, diseñadas e impartidas bajo una perspectiva empresarial.

Bloque Anáhuac

Asignaturas del programa de formación humana y estudios generales, así como la de *Liderazgo*. Estas contribuyen a la formación integral de nuestros alumnos, misma formación que pretende desarrollar las áreas: profesional, intelectual, humana, social y espiritual.

Bloque Electivo

Variedad de opciones para complementar y enriquecer tu formación profesional con una perspectiva interdisciplinaria.

Asignaturas electivas profesionales. Contarás con un mínimo de 24 créditos para cursar asignaturas electivas profesionales de tu campo de interés dentro de tu carrera. Que en algunos casos se pueden concentrar en un área profesional y obtener un Diploma.

24

Asignaturas electivas libres. Podrás elegir 12 créditos de asignaturas de diferentes áreas de conocimiento de una vasta oferta de asignaturas definidas por tu Universidad, incluidos los idiomas.

12

Talleres o actividades. Podrás elegir 9 créditos de talleres y actividades de alto significado formativo en las áreas de arte, cultura, deportes y temas sociales.

9

c= Créditos

Plan *de referencia*

1	2	3	4	5	6	7	8	9
SEM 41 c	SEM 48 c	SEM 51 c	SEM 43 c	SEM 43 c	SEM 43 c	SEM 42 c	SEM 43 c	SEM 43 c
Ser Universitario 6c	Persona y sentido de vida 6c	Ética 9c	Persona y trascendencia 6c	Humanismo clásico y contemporáneo 9c	Responsabilidad social y sustentabilidad 6c	Emprendimiento e innovación 6c	Minería de datos 6c	Simulador de negocio 6c
Matemáticas superiores 7c	Cálculo diferencial 7c	Liderazgo 6c	Cálculo multivariad 9c	Desarrollo del capital humano 6c	Métodos numéricos 7c	Simulación 6c	Cadena de suministro II: planeación de la producción 7c	Análisis de decisiones 6c
Química 7c	Álgebra lineal 7c	Cálculo integral 7c	Dinámica 9c	Investigación de operaciones: modelos matemáticos 7c	Investigación de operaciones: modelos estocásticos 6c	Cadena de suministro I: diseño de instalaciones 6c	Inglés para negocios 3c	Sistemas integrados de empresa 4c
Diseño por computadora 6c	Estática 9c	Probabilidad y estadística 7c	Ingeniería ambiental 6c	Procesos de manufactura 6c	Fundamentos de macroeconomía 6c	Diseño organizacional y modelos de negocios 6c	Planeación financiera 6c	Practicum II: emprendedurismo y desarrollo sustentable 9c
Introducción a la empresa 6c	Algoritmos y programación 6c	Derecho empresarial 6c	Estadística inferencial 7c	Administración financiera para ingeniería 6c	Análisis multivariado para ingeniería 6c	Ingeniería del producto 6c	Practicum I: ingeniería y administración de proyectos 9c	Electiva libre II 6c
Fundamentos de microeconomía 6c	Ingeniería de materiales 6c	Contabilidad y costos para ingeniería 7c	Planeación estratégica 6c	Dirección comercial 6c	Dirección estratégica de la empresa 6c	Sistemas integrales de gestión 6c	Electiva profesional III 6c	Electiva profesional IV 6c
Taller o actividad I 3c	Mercadotecnia fundamental 6c	Termodinámica 8c	Electiva profesional I 6c	Electiva libre I 6c	Taller o actividad III 3c	Evaluación de proyectos de inversión 6c		
		Taller o actividad II 3c		Electiva profesional II 6c				

GRANDES LÍDERES Y MEJORES PERSONAS

ASESORES PRE-UNIVERSITARIOS XALAPA

STEFANIA GARCÍA
stefania.garcia@anahuac.mx
Ext. 3060

ALEJANDRO CARBONELL
alejandro.carbonell@anahuac.mx
Ext. 3064

GABRIEL JUÁREZ
gabriel.juarezr@anahuac.mx
Ext. 3068

AGUSTÍN LIMÓN
agustin.limon@anahuac.mx
Ext. 3067

IGNACIO DOMÍNGUEZ
ignacio.dominguez@anahuac.mx

MANUEL SILVA
manuel.silva@anahuac.mx
Ext. 3069

OFICINAS

Poza Rica // Tuxpan
LIBIA MOSQUEDA
libia.mosqueda@anahuac.mx
01 (782) 160 66 60 / 160 66 65
Calle Cuahutémoc #35, Col. Tepeyac

Córdoba
MELISSA BLANCO
melissa.blancosalas@anahuac.mx
01 (271) 117 02 80
Av. 9 #1600, Local 4, entre
calles 16 y 18, Col. San José

Coatzacoalcos
SELENE RINCÓN
selene.rincon@anahuac.mx
01 (921) 210 40 54
Plaza Quadrum
Javier Anaya Villazón #102
Local A13, Col. Santa Rosa

REPRESENTANTES

Veracruz // Boca del Río
LUZ ANGÉLICA VALERIO
luz.valerio@anahuac.mx
044 (229) 150 19 49

Córdoba // Orizaba
IRMA SÁNCHEZ
irma.sanchez@anahuac.mx
044 (271) 107 89 73

Admisiones
CRISTINA CASTRO
cristina.castro@anahuac.mx
Ext. 3063

www.anahuac.mx/xalapa | [/PreuniversitariosUAX](https://www.facebook.com/PreuniversitariosUAX) | [@preuni_uax](https://www.instagram.com/preuni_uax)
Tel. 01 (228) 819 15 15 | Del interior 01 800 711 46 59 | promocion.xalapa@anahuac.mx
Circuito Arco Sur s/n, Col. Lomas Verdes, C.P. 91097. Xalapa, Ver.